

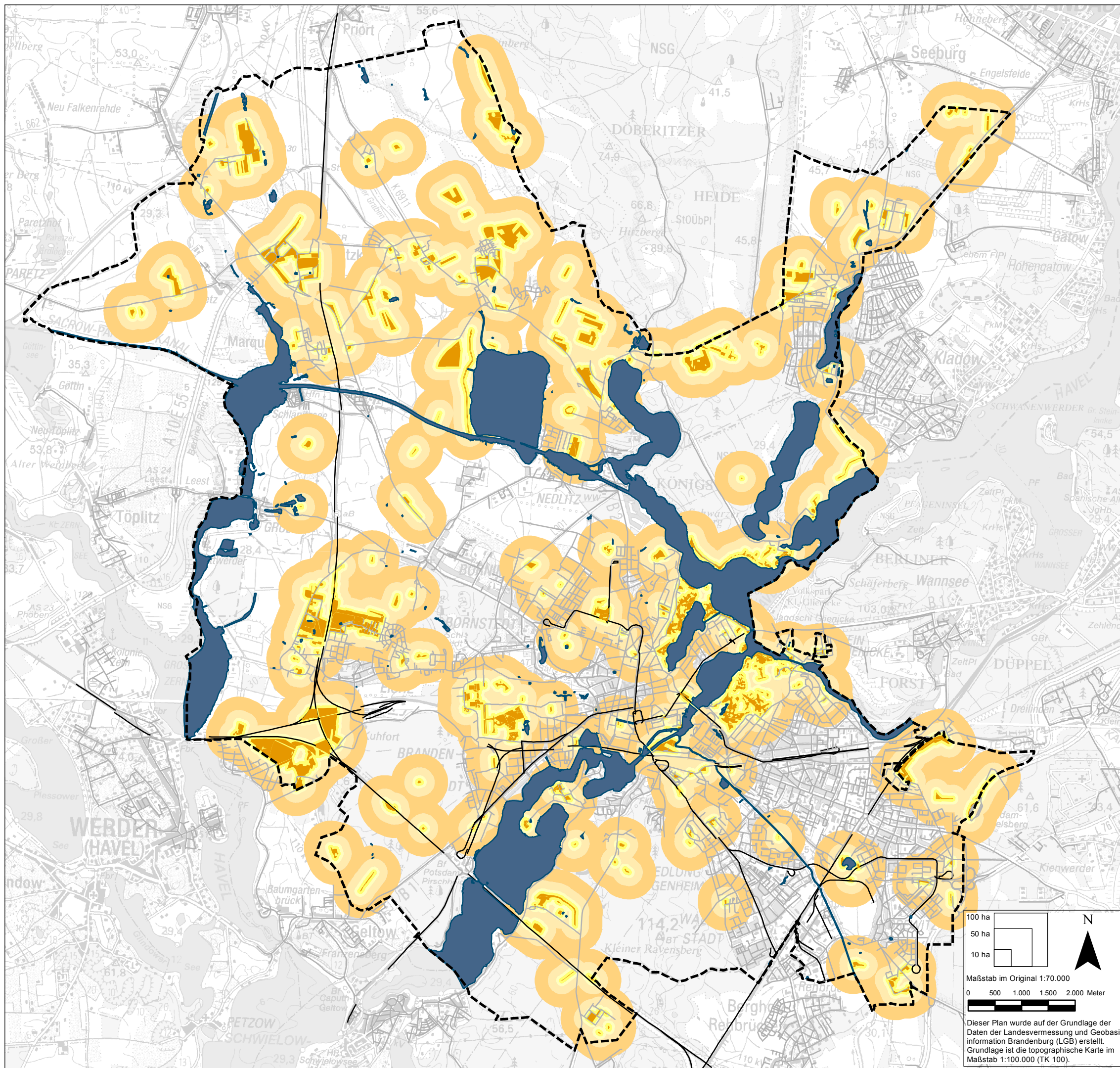


Landschaftsplan

TK 2.4 - Biotopverbund
IV - Trockene Gras- und Staudenfluren

Legende

Entfernung im Biotopverbund 50, 100, 250, 500 m



100 ha
50 ha
10 ha

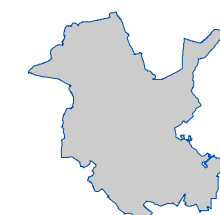
Maßstab im Original 1:70.000

0 500 1.000 1.500 2.000 Meter

Dieser Plan wurde auf der Grundlage der Daten der Landesvermessung und Geobasisinformation Brandenburg (LGB) erstellt. Grundlage ist die topographische Karte im Maßstab 1:100.000 (TK 100).

Quellen: Biotopkartierung:
Luftbild und Planung GmbH, 2005

§ 32 BbgNatSchG-Kartierung
Luftbild und Planung GmbH,
Plan-Faktor -2006



Landschaftsplan
Fachbereich Stadtplanung und Stadterneuerung
Bereich Stadtentwicklung - Verkehrsentwicklung
14461 Potsdam
E-Mail: Stadtentwicklung@Rathaus.Potsdam.de
www.potsdam.de/stadtentwicklung
Stand: 19.09.2012