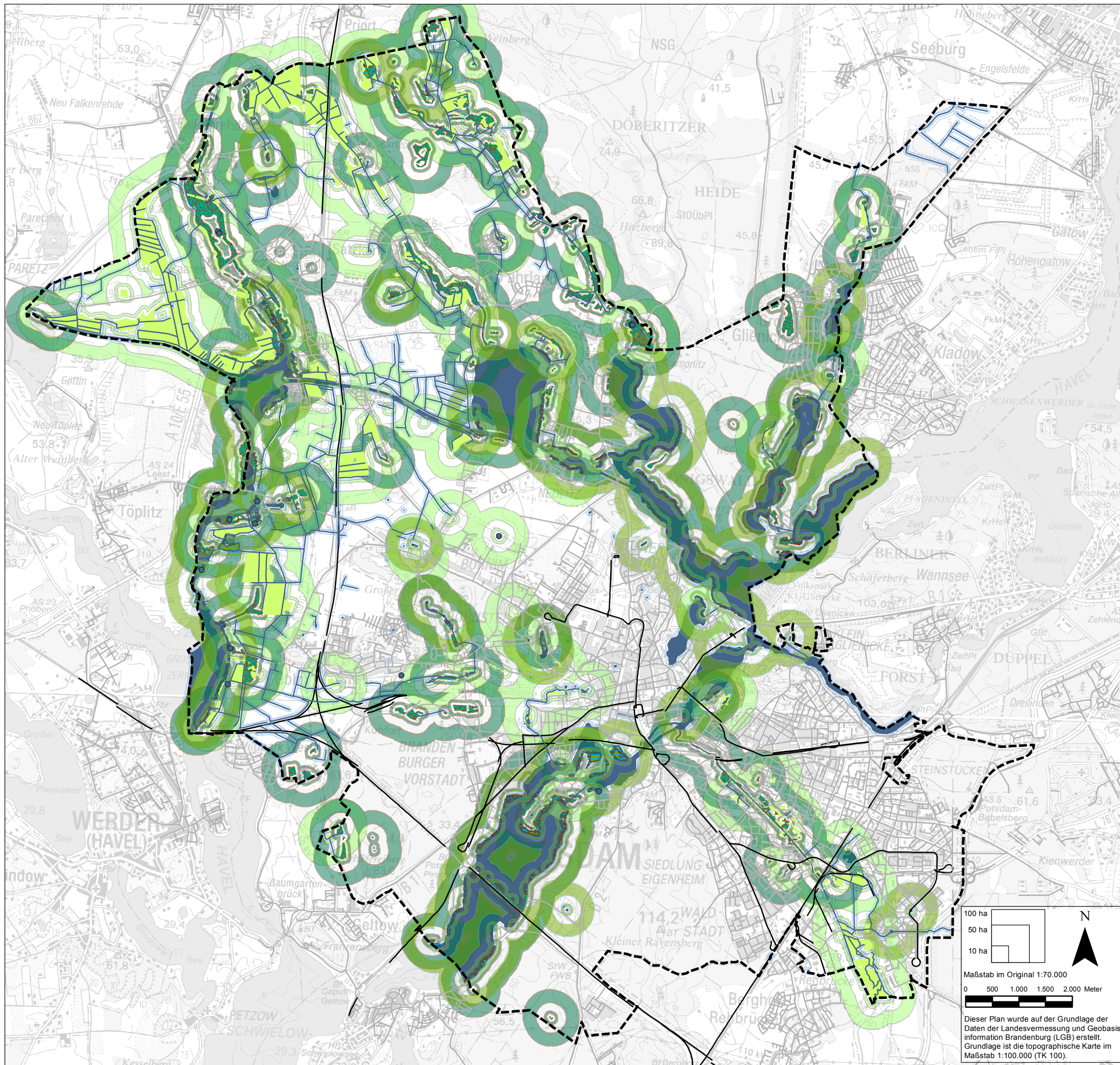


Landschaftsplan

TK 2.1 - Biotopverbund
I - Gewässer/ Feuchtgebiete



Legende

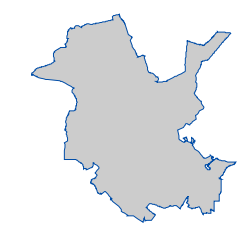
- Entfernung im Biotopverbund 25, 50 m
- Gewässer
- Entfernung im Biotopverbund 50, 100, 250, 500 m
- Röhrichte / Schwimmblattpflanzen
- Grünland feuchter Standorte
- Wälder / Gehölze feuchter Standorte

Quellen: Biotopkartierung:
Luftbild und Planung GmbH, 2005

100 ha
50 ha
10 ha

Maßstab im Original 1:70.000
0 500 1.000 1.500 2.000 Meter

Dieser Plan wurde auf der Grundlage der Daten der Landesvermessung und Geobasisinformation Brandenburg (LGB) erstellt. Grundlage ist die topographische Karte im Maßstab 1:100.000 (TK 100).



Landschaftsplan
Fachbereich Stadtplanung und Stadterneuerung
Bereich Stadtentwicklung - Verkehrsentwicklung
14461 Potsdam
E-Mail: Stadtentwicklung@Rathaus.Potsdam.de
www.potsdam.de/stadtentwicklung
Stand: 19.09.2012