

# Werbesatzung der Landeshauptstadt Potsdam

## Legende

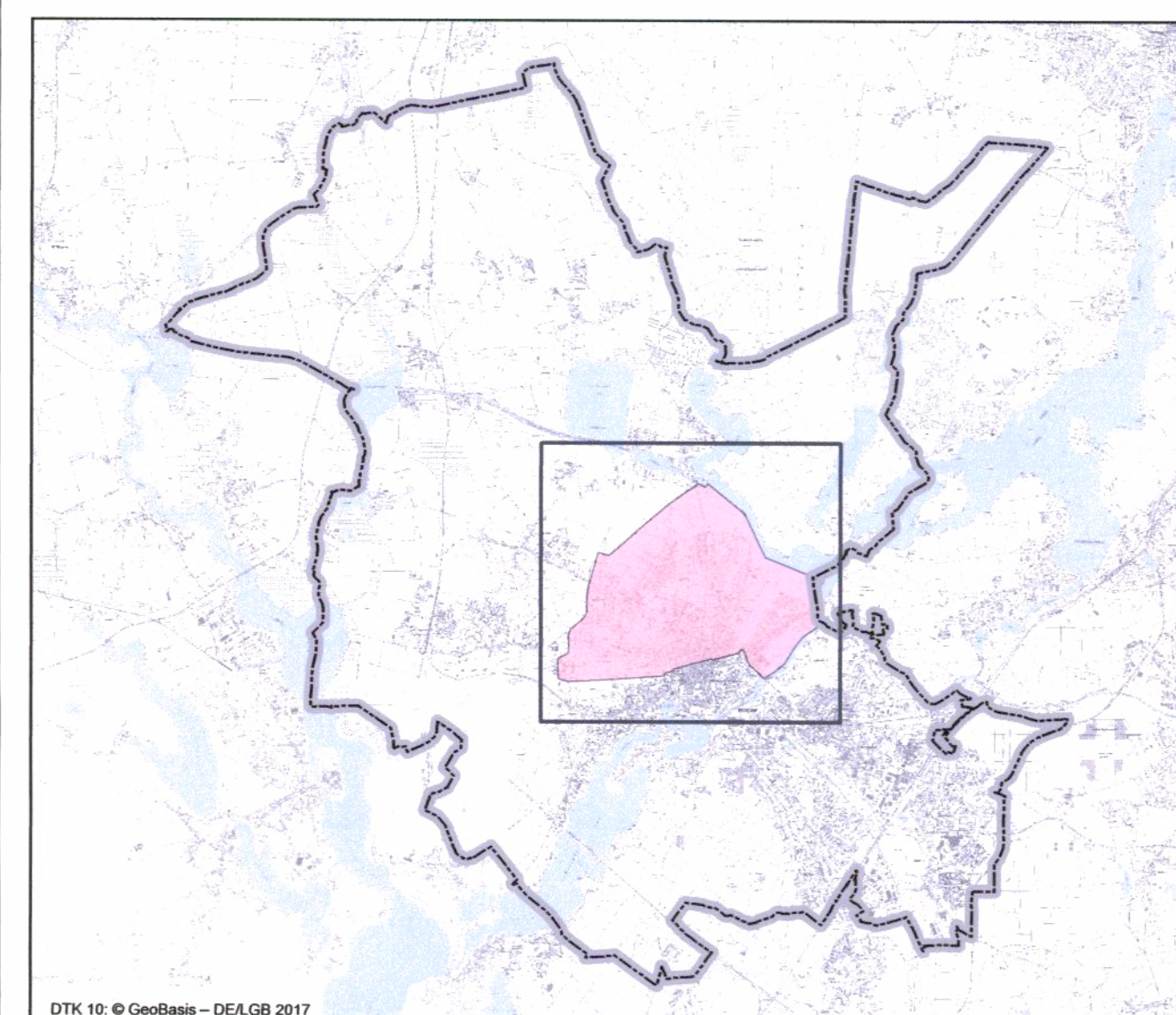
- Gemeindegrenze
- Grenze Geltungsbereich
- Kulturbereich Schiffbauergasse
- Gebiete mit Schutzstatus
- Gebiete mit Schutzstatus Wohnen
- Gebiete mit besonderem Schutzstatus
- Hauptverkehrsstraßen

## Ausfertigung

Es wird bestätigt, dass der Inhalt der Werbesatzung mit dem hierzu ergangenen Beschluss der Stadtverordnetenversammlung vom 06.11.2019 übereinstimmt. Die Werbesatzung, bestehend aus der zeichnerischen Darstellung A, Stand Juli 2019 und dem Satzungstext B, Stand Juli 2019, wird hiermit ausfertigt.

Potsdam, den

Mike Schubert  
Oberbürgermeister



Übersichtsplan (ohne Maßstab)  
zur Werbesatzung Teilbereich Nördliche Vorstädte und Bornstedt

# Werbesatzung der Landeshauptstadt Potsdam

Teilbereich Nördliche Vorstädte,  
Bornstedt und Bornstedter Feld

1. Änderung

- Anlage zur Werbesatzung -  
Zeichnerische Darstellung A, Stand : Juli 2019

Maßstab Blatt A1, 1:10.000 (im Original DIN A1)

