

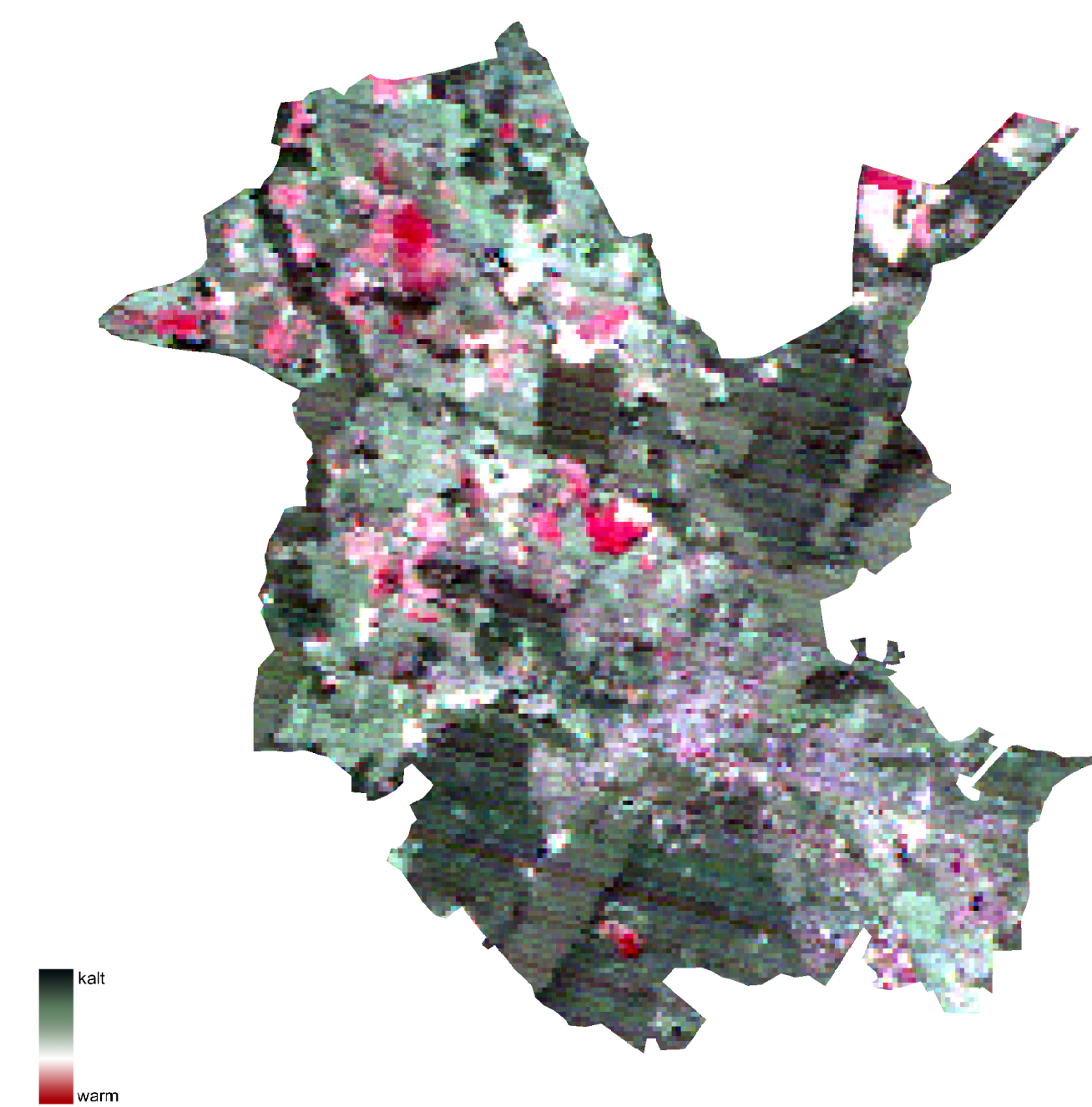
# Landschaftsplan

## K2.3 - Klima / Luft / Lärm

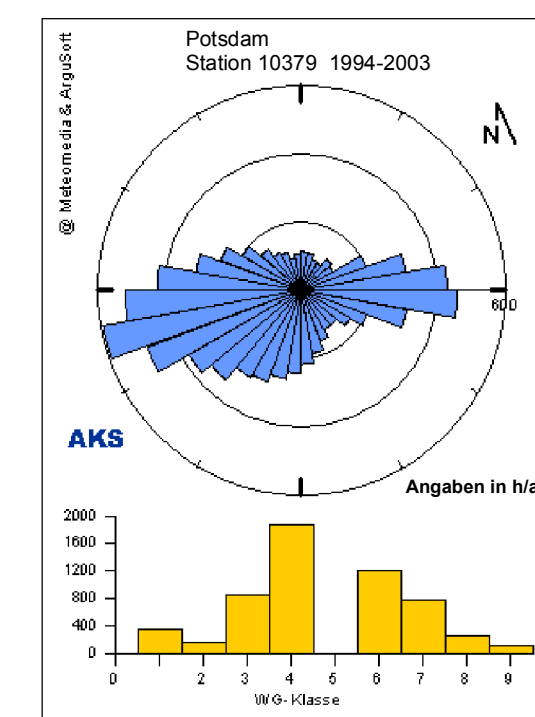
### Klimafunktionen

- Frischluftströmungen
- Frischluftstehungsgebiete/Ausgleichsräume (Gehölze, Feuchtgebiete, Gewässer)
- Kaltluftstehungsgebiete (Ackerflächen, Brachflächen, etc.)
- Barrieren der Kaltluftströmungen
- Belastungsgebiete (Siedlungen)
- Stadtgrenze Potsdam

exemplarische Temperaturverteilung - Winter

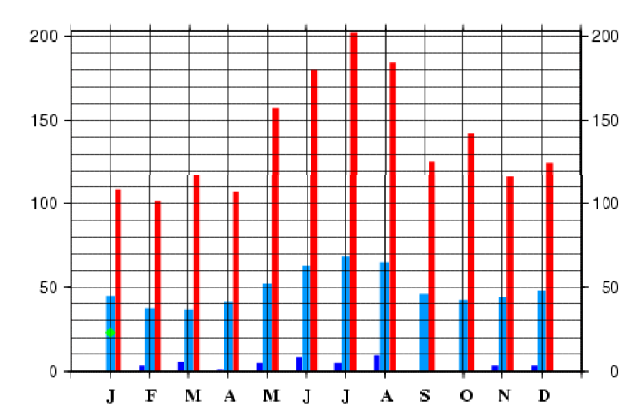


Windrichtung / Windgeschwindigkeiten



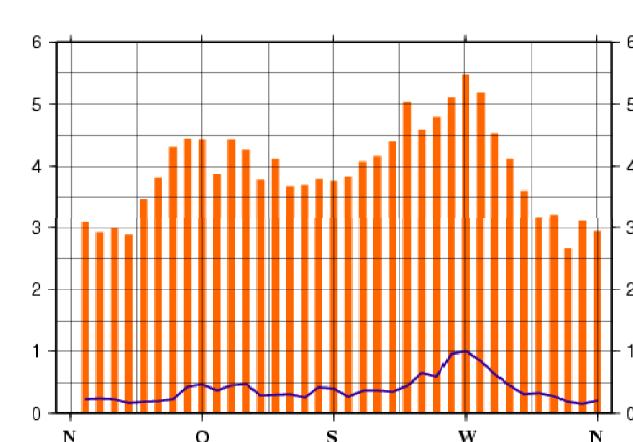
Häufigkeiten pro Jahr (h/a) +  
Windgeschwindigkeiten (WG-Klasse)  
[http://www.argusoft.de/ausmet/imap\\_aks/index.html](http://www.argusoft.de/ausmet/imap_aks/index.html)

Niederschlagssummen

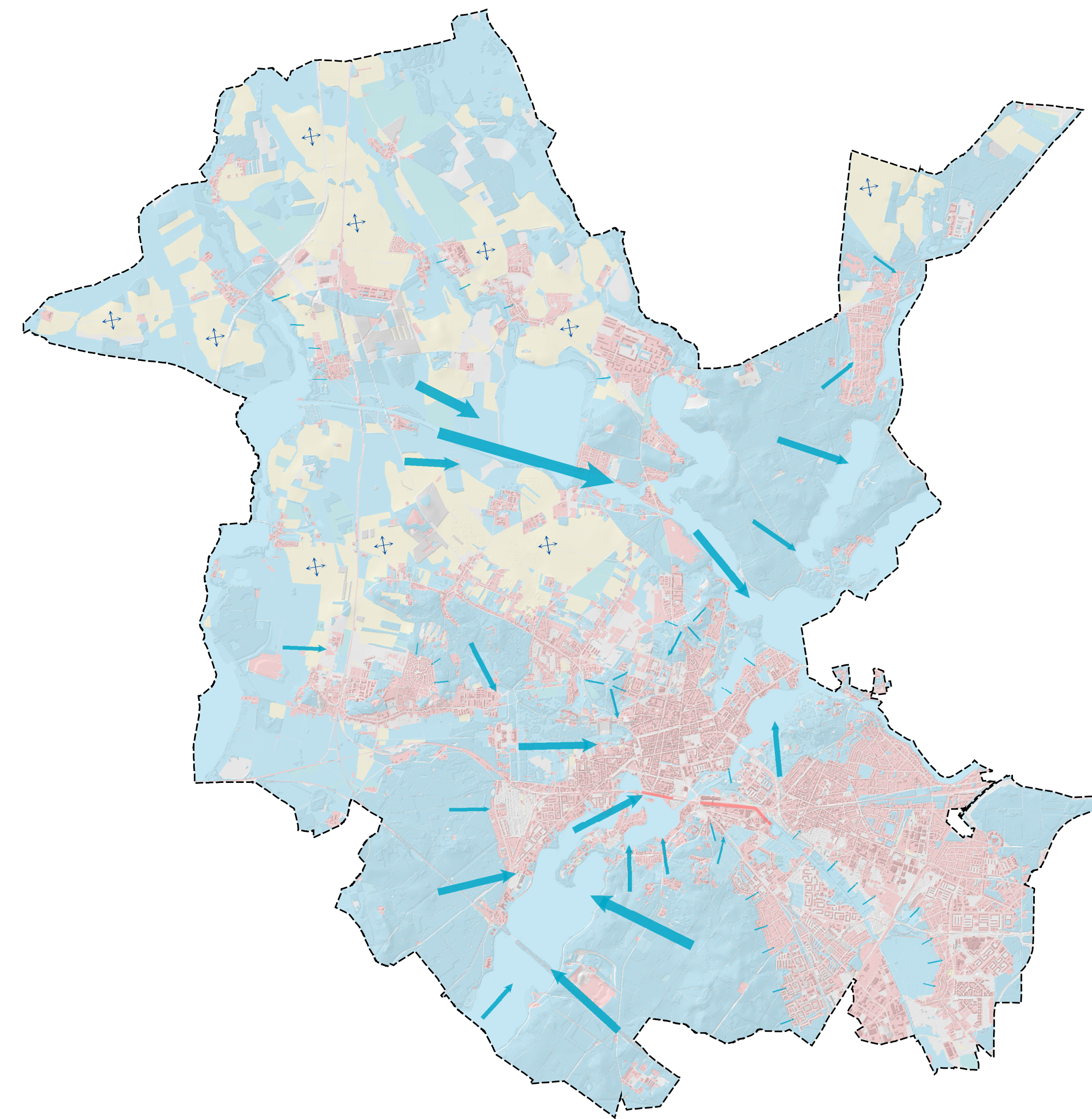


<http://www.klima-potsdam.de>  
Niederschlagssummen (mm), höchster Monatsmittelwert, tiefster Monatsmittelwert  
zusätzlicher Punkt: aktueller Mittelwert des letzten Monats

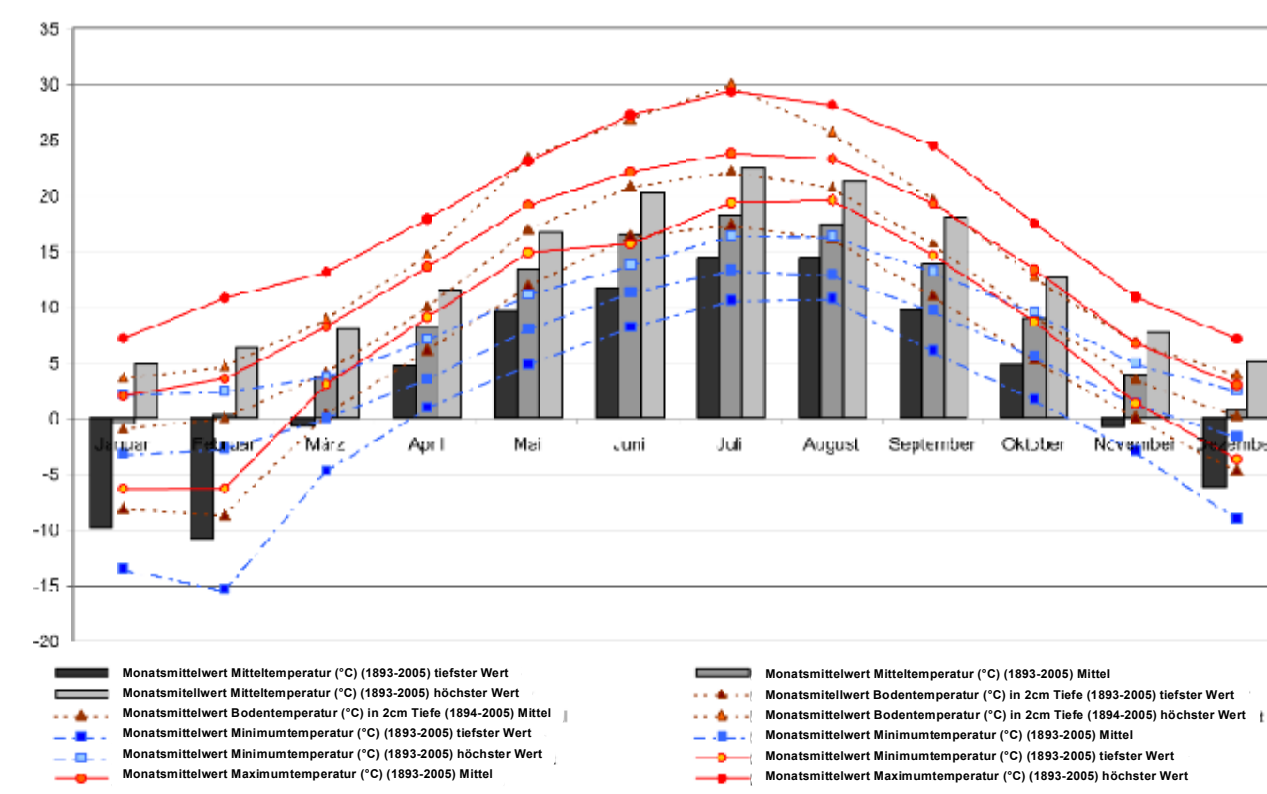
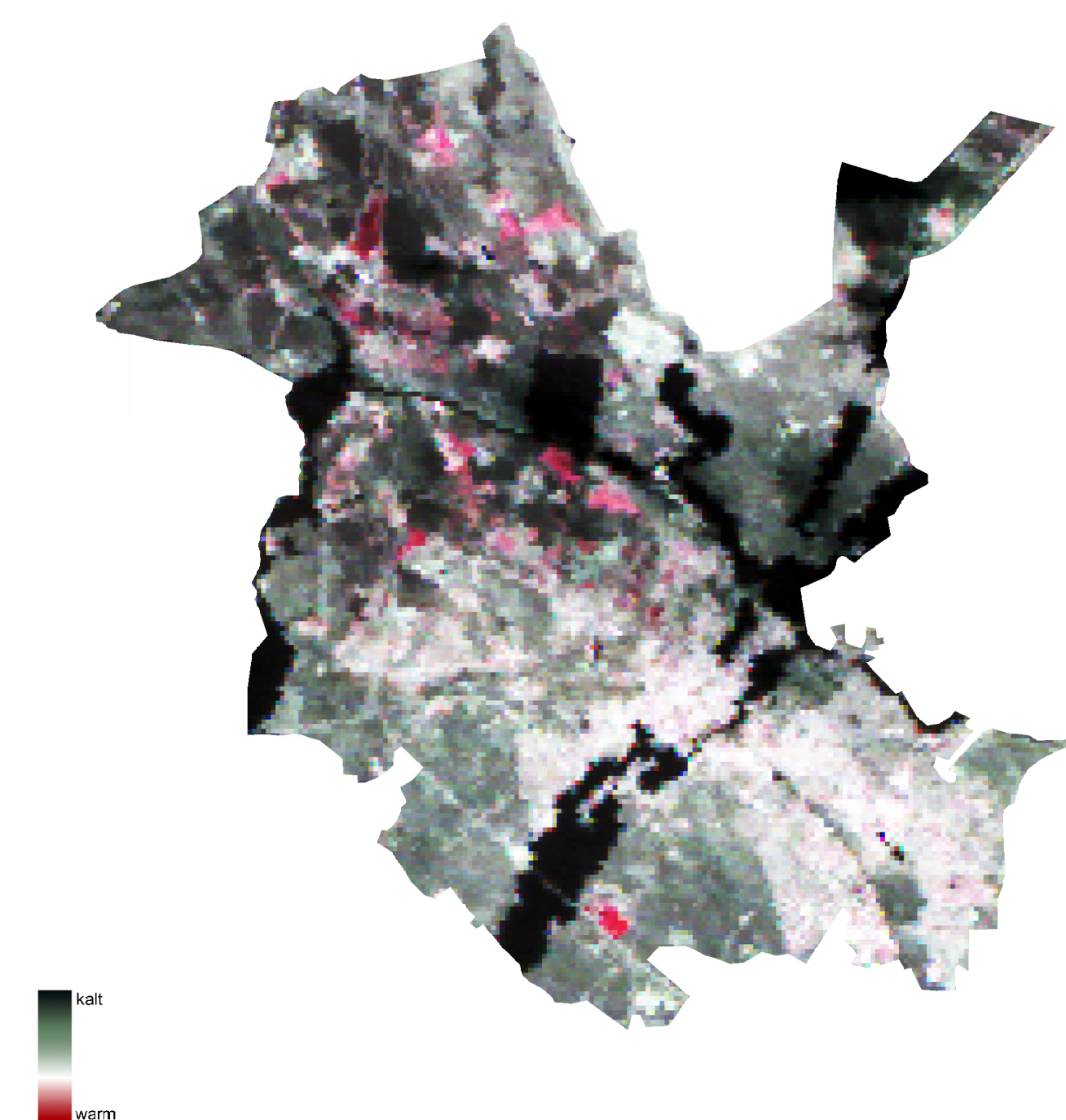
Mittlere Windstärken



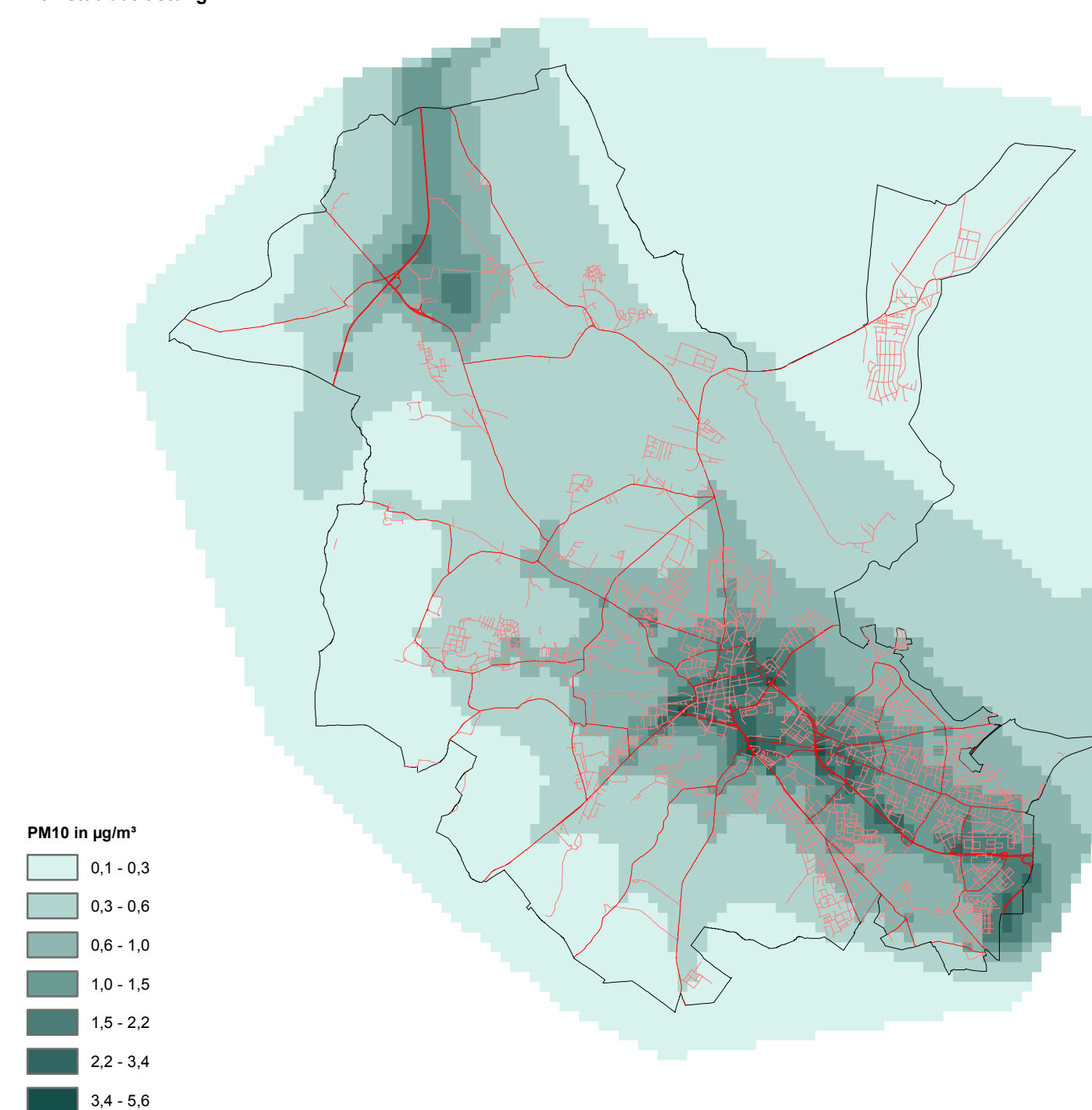
<http://www.klima-potsdam.de>  
2005 mittlere Windstärke (m/s) und  
2005 normierte Häufigkeit der Windrichtung



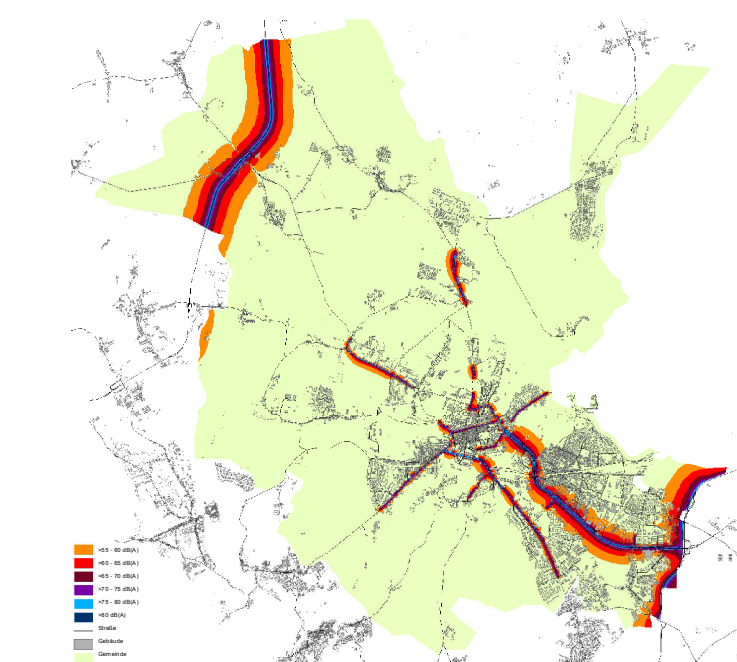
exemplarische Temperaturverteilung - Sommer



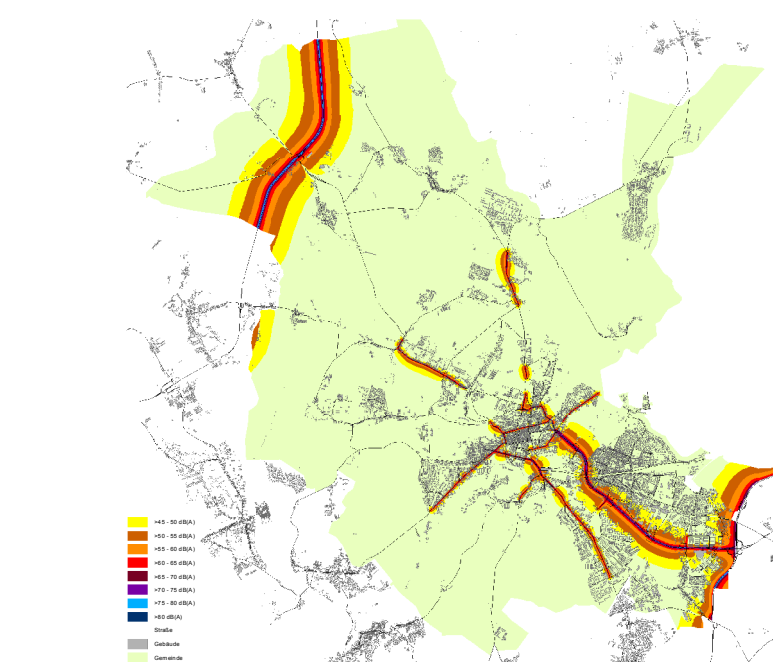
Feinstaubbelastung



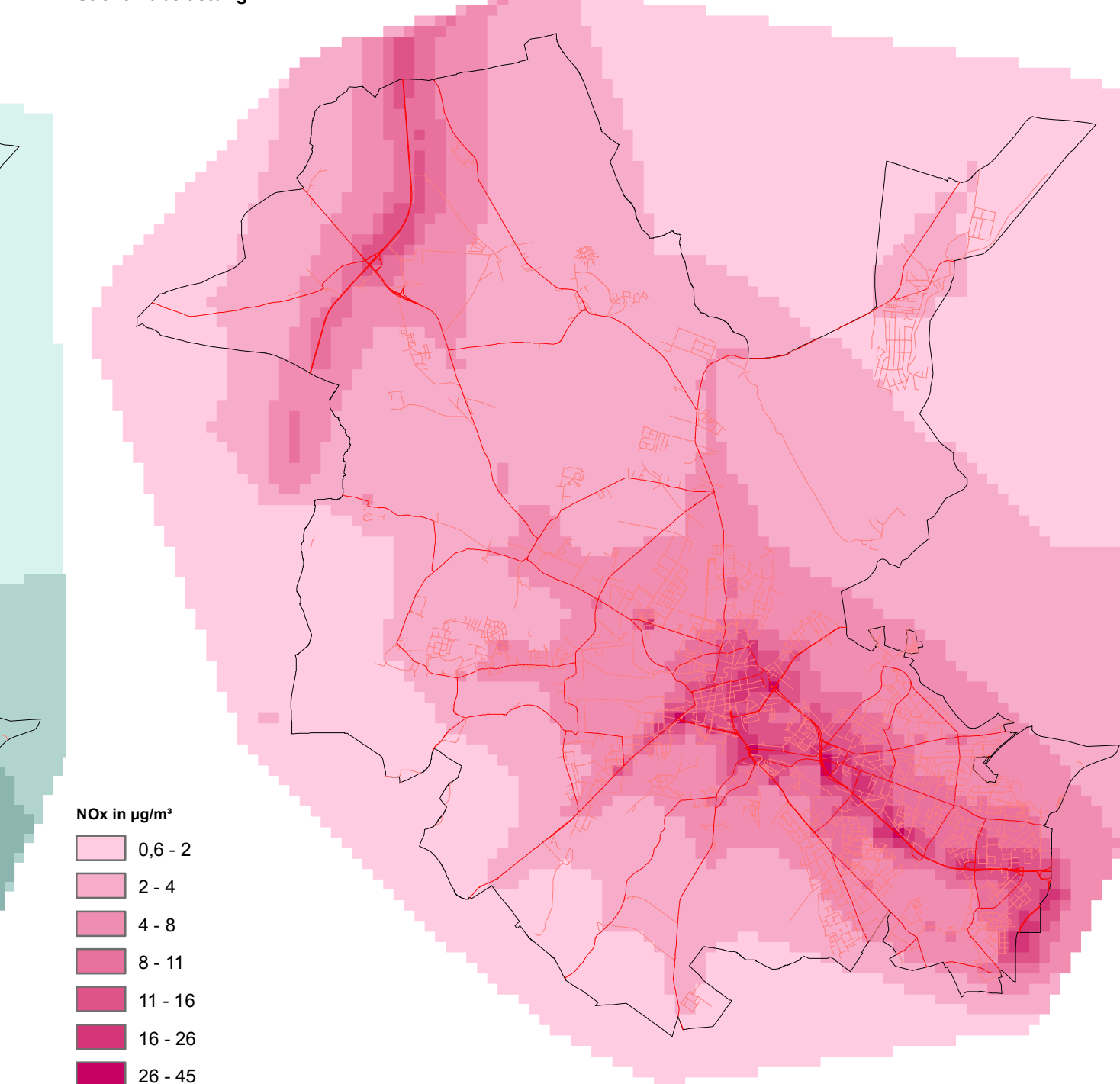
Verkehrslärmbelastung Tag



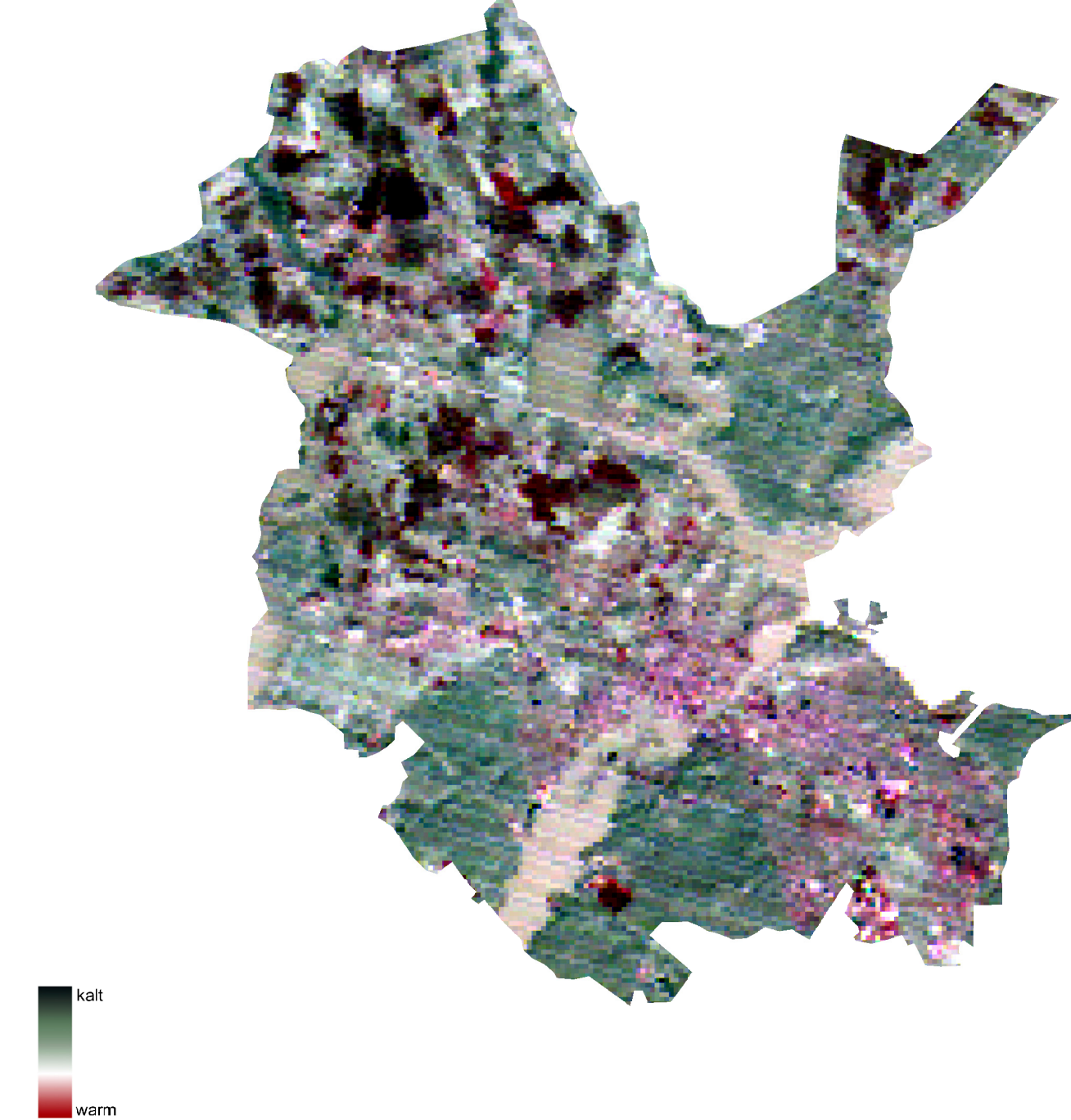
Verkehrslärmbelastung Nacht



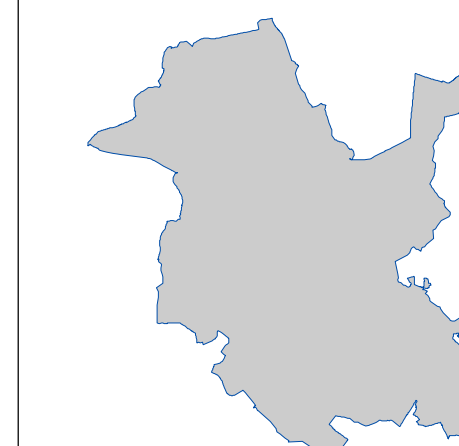
Stickoxidbelastung



exemplarische Temperaturverteilung - Herbst



- Quellen:
- Stadtklima: Stadtverwaltung Potsdam, 2006  
Luftbild und Planung GmbH Potsdam, 2006
  - Verkehrslärm: Landesumweltamt Brandenburg, 2007
  - Schadstoffbelastung: Landesumweltamt Brandenburg, 2006
  - Klimadaten: <http://www.klima-potsdam.de>
  - Thermalbilder: Satellit ASTER  
RGB: 14, 12, 10  
Thermales Infrarot  
10: 8.125 - 8.475 µm  
12: 8.925 - 9.275 µm  
14: 10.95 - 11.65 µm  
Auflösung: 90 m, 12 bit



### Landschaftsplan

Fachbereich Stadtplanung und Stadterneuerung  
Bereich Stadtentwicklung - Verkehrsentwicklung  
14461 Potsdam  
E-Mail: [Stadtentwicklung@Rathaus.Potsdam.de](mailto:Stadtentwicklung@Rathaus.Potsdam.de)  
[www.potsdam.de/stadtentwicklung](http://www.potsdam.de/stadtentwicklung)

Stand: 19.09.2012