

Flächennutzungsplan

Erläuterungsplan Soziale Infrastruktur

Einrichtungen der offenen Kinder- und Jugendarbeit

- Jugendförderung (Stadtverwaltung)
- Jugendherberge/Jugendgästehaus
- Kinderklub
- Kinder- und Jugendfreizeiteinrichtung
- Kinder- und Jugendraum
- Jugendklub
- Kinder- und Jugendsport
- Sozialarbeit an Schulen
- Straßensozialarbeit
- andere Kinderbetreuung
- Planung von Jugendeinrichtungen

Sozialräume der Stadt Potsdam

- I - Nördliche Ortsteile und Sacrow
- II - Potsdam Nord
- III - Potsdam West / Innenstadt / Nördliche Vorstädte
- IV - Babelsberg und Zentrum Ost
- V - Stern / Drewitz / Kirchsteigfeld
- VI - Schlaatz / Waldstadt I + II / Potsdam Süd

Verkehrstrassen

- Autobahn
- Deutsche Bahn AG
- Strasse

Nachrichtliche Übernahme der Daten aus dem Geschäftsbereich Soziales, Jugend, Gesundheit, Ordnung und Sicherheit (G 3) 35 FB Kinder, Jugend und Familie

- Aktualisierung vom 12.02.2007; August 2008
- Aktualisierung 02.07.2009 und Mai 2010

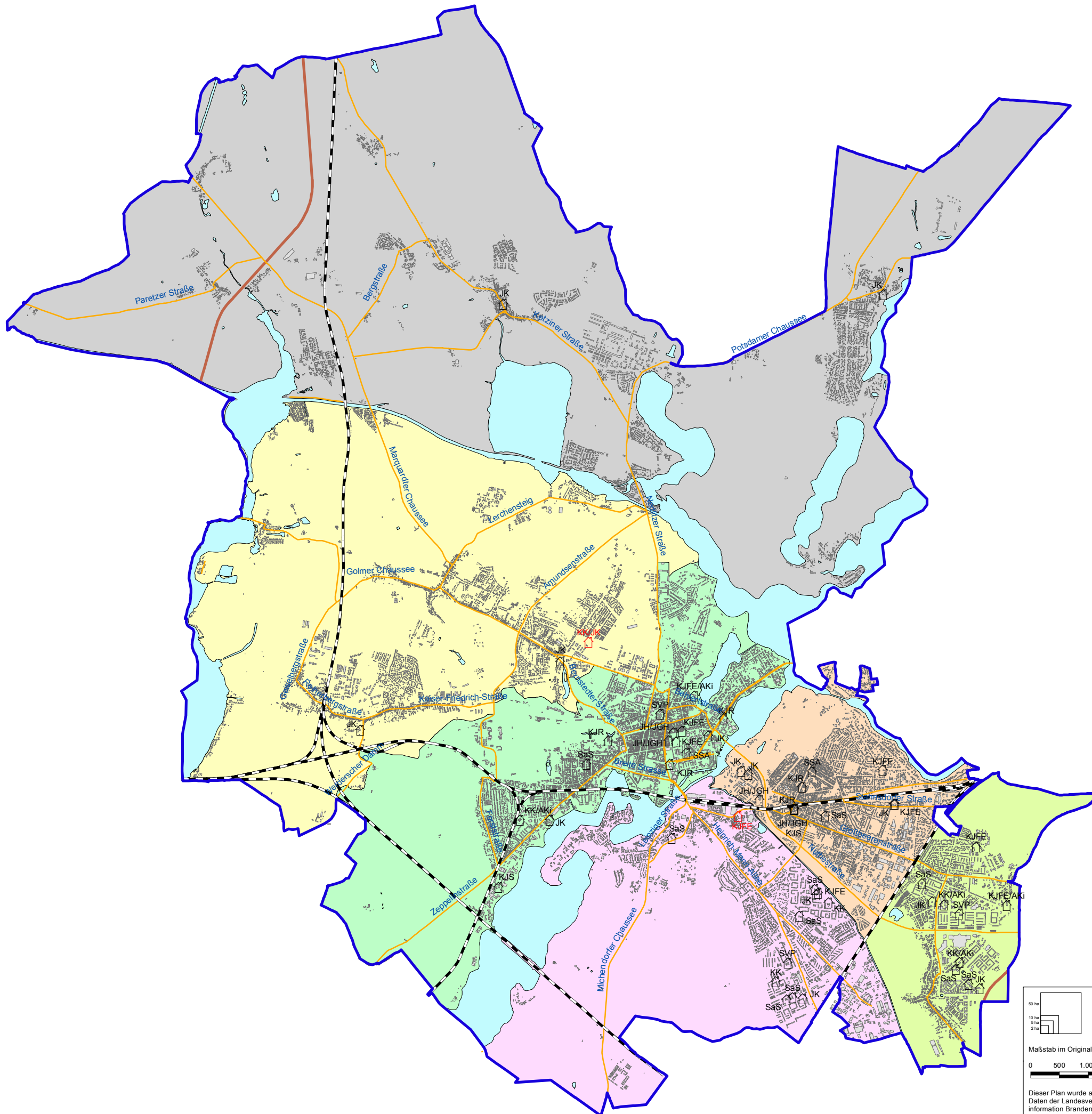
Die Inhalte des Erläuterungsplanes sind Bestandteil der Begründung des Flächennutzungsplanes.



Flächennutzungsplan

Fachbereich Stadtplanung und Stadterneuerung
Bereich Stadtentwicklung - Verkehrsentwicklung
14461 Potsdam
E-Mail: Stadtentwicklung@Rathaus.Potsdam.de
www.potsdam.de/stadtentwicklung

Stand: 30.01.2013



Maßstab im Original 1:70.000

0 500 1.000 1.500 2.000 Meter

Dieser Plan wurde auf der Grundlage der Daten der Landesvermessung und Geobasisinformation Brandenburg (LGB) erstellt. Grundlage ist die topographische Karte im Maßstab 1:25.000 (TK 25).