

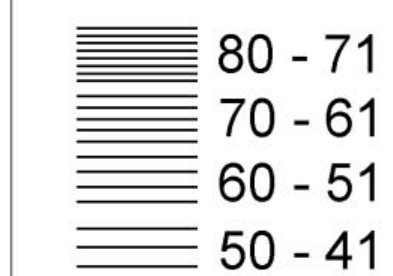
Landschaftsplan

K7 - Konfliktanalyse / Eingriffsregelung

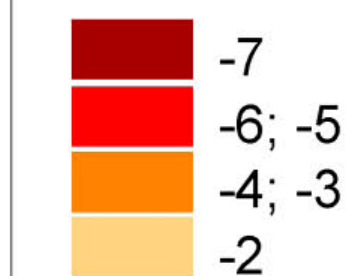
01 lfd. Nummer der Konfliktsituation

Potenzielle Wert- und Funktionsverluste
des Naturhaushalts im Vergleich
FNP- Entwurf (Stand 09.02.2011)
gegenüber Bestand

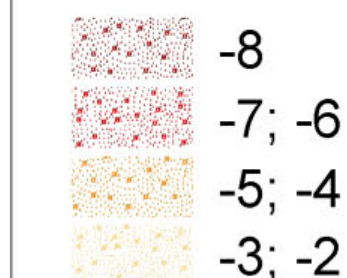
Indikatoren:
Erhöhung der Versiegelung in %
bei maximaler Ausnutzung der Bauflächen



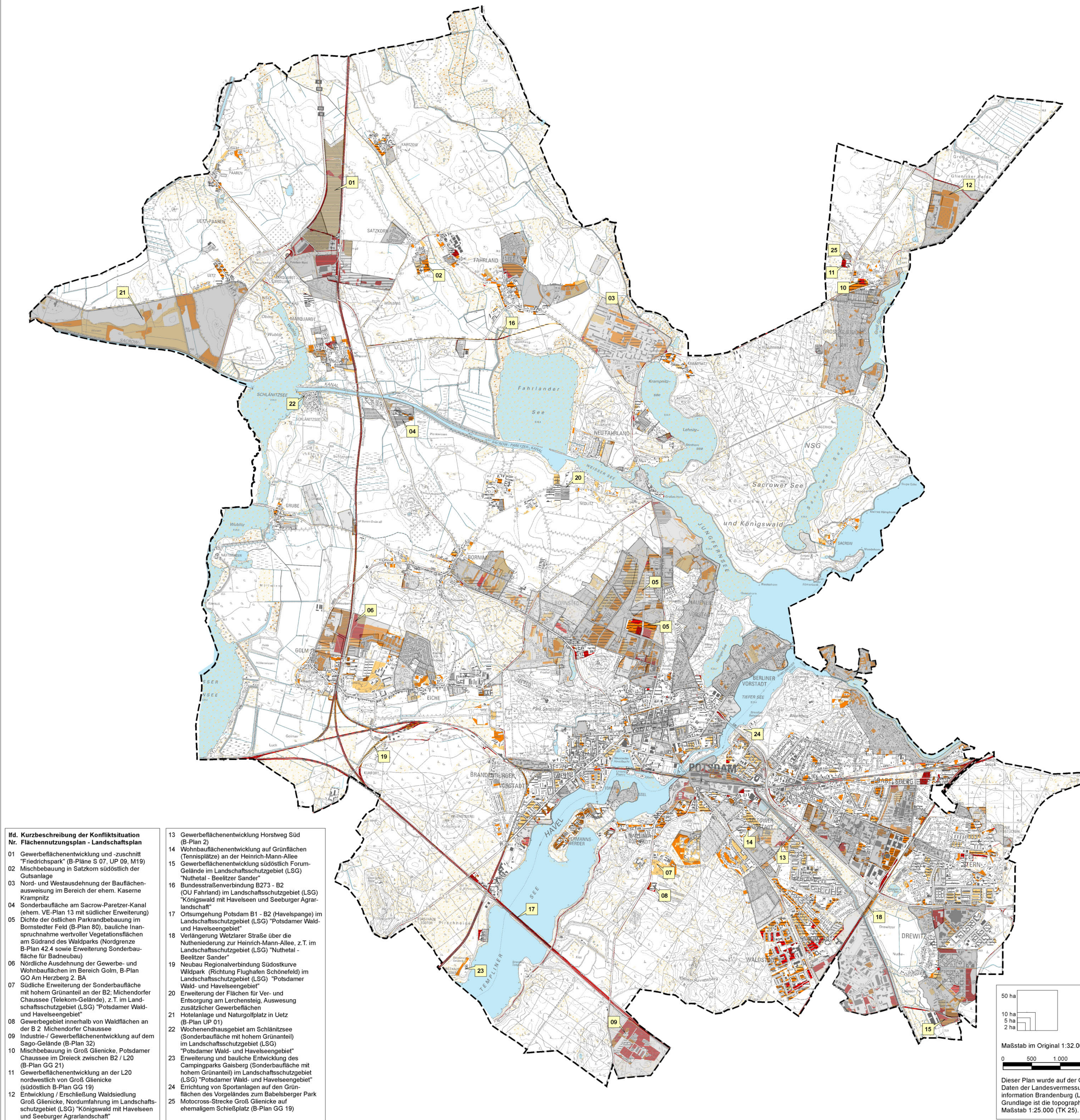
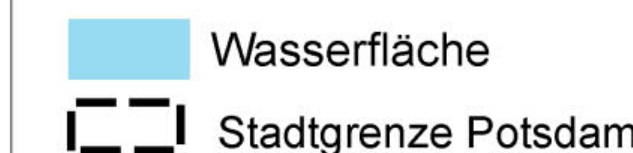
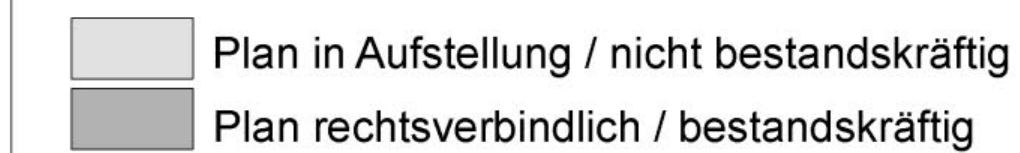
Biotopwertverlust in Wertstufen nach KAULE
bei maximaler Ausnutzung der Bauflächen



Biotopwertverlust in Wertstufen nach KAULE
bei maximaler Intensivierung der
Flächenbewirtschaftung



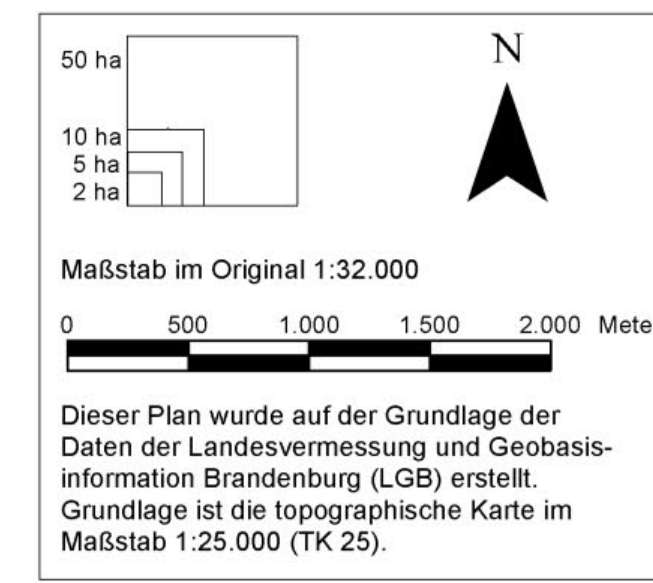
Nachrichtliche Darstellungen:
Stand der verbindlichen
Bauleitplanung: 09/2008



**lfd. Kurzbeschreibung der Konfliktsituation
Nr. Flächennutzungsplan - Landschaftsplan**

- 01 Gewerbeflächenentwicklung und -zuschnitt "Friedrichspark" (B-Pläne S 07, UP 09, M19)
- 02 Mischbebauung in Satzkom südöstlich der Gütsanlage
- 03 Nord- und Westausdehnung der Baufächenausweisung im Bereich der ehem. Kasernen Krampnitz
- 04 Sonderbaufläche am Sacrow-Paretzer-Kanal (ehem. VE-Plan 13 mit südlicher Erweiterung)
- 05 Dichte der östlichen Parkrandbebauung im Bornsteter Feld (B-Plan 80), bauliche Inanspruchnahme wertvoller Vegetationsflächen am Südrand des Waldparks (Nordgrenze B-Plan 42.4 sowie Erweiterung Sonderbaufläche für Badneubau)
- 06 Nördliche Ausdehnung der Gewerbe- und Wohnbauflächen im Bereich Golm, B-Plan GO Am Herzberg 2. BA
- 07 Südliche Erweiterung der Sonderbaufläche mit hohem Grünanteil an der B2: Michendorfer Chaussee (Telekom-Gelände), z.T. im Landschaftsschutzgebiet (LSG) "Potsdamer Wald- und Havelseengebiet"
- 08 Gewerbegebiet innerhalb von Waldflächen an der B 2 Michendorfer Chaussee
- 09 Industrie-/ Gewerbeflächenentwicklung auf dem Sago-Gelände (B-Plan 32)
- 10 Mischbebauung in Groß Glienicke, Potsdamer Chaussee im Dreieck zwischen B2 / L20 (B-Plan GG 21)
- 11 Gewerbeflächenentwicklung an der L20 nordwestlich von Groß Glienicke (südöstlich B-Plan GG 19)
- 12 Entwicklung / Erschließung Waldsiedlung Groß Glienicke, Nordumfahrung im Landschaftsschutzgebiet (LSG) "Königswald mit Havelsee und Seeburger Agrarlandschaft"

- 13 Gewerbeflächenentwicklung Horstweg Süd (B-Plan 2)
- 14 Wohnbauflächenentwicklung auf Grünflächen (Tennisplätze) an der Heinrich-Mann-Allee
- 15 Gewerbeflächenentwicklung südöstlich Forum-Gelände im Landschaftsschutzgebiet (LSG) "Nuthetal - Beelitzer Sander"
- 16 Bundesstraßenverbindung B273 - B2 (OU Fahrland) im Landschaftsschutzgebiet (LSG) "Königswald mit Havelsee und Seeburger Agrarlandschaft"
- 17 Ortsumgehung Potsdam B1 - B2 (Havelspange) im Landschaftsschutzgebiet (LSG) "Potsdamer Wald- und Havelseengebiet"
- 18 Verlängerung Wetzlarer Straße über die Nutheniederung zur Heinrich-Mann-Allee, z.T. im Landschaftsschutzgebiet (LSG) "Nuthetal - Beelitzer Sander"
- 19 Neubau Regionalverbindung Südostkurve Wildpark (Richtung Flughafen Schönefeld) im Landschaftsschutzgebiet (LSG) "Potsdamer Wald- und Havelseengebiet"
- 20 Erweiterung der Flächen für Ver- und Entsorgung am Lerchensteig, Ausweisung zusätzlicher Gewerbeflächen
- 21 Hotelanlage und Naturgolfplatz in Uetz (B-Plan UP 01)
- 22 Wochenendhausgebiet am Schlänitzsee (Sonderbaufläche mit hohem Grünanteil) im Landschaftsschutzgebiet (LSG)
- 23 "Potsdamer Wald- und Havelseengebiet" Erweiterung und bauliche Entwicklung des Campingparks Gaisberg (Sonderbaufläche mit hohem Grünanteil) im Landschaftsschutzgebiet (LSG) "Potsdamer Wald- und Havelseengebiet"
- 24 Errichtung von Sportanlagen auf den Grünflächen des Vorgebietes zum Babelsberger Park
- 25 Motocross-Strecke Groß Glienicke auf ehemaligem Schießplatz (B-Plan GG 19)



Landschaftsplan

Fachbereich Stadtplanung und Stadterneuerung
Bereich Stadtentwicklung - Verkehrsentwicklung
14461 Potsdam
E-Mail: Stadtentwicklung@Rathaus.Potsdam.de
www.potsdam.de/stadtentwicklung

Stand: 19.09.2012