

# Landschaftsplan

## K2.1 - Boden

### Erosionsgefährdung

- hohe Wassererosionsgefährdung
- hohe Winderosionsgefährdung von Ackerflächen
- mäßige Winderosionsgefährdung von Ackerflächen

### Bodenwasserhaushalt und organische Böden

- hohe Wasserdurchlässigkeit
- hohe Wasserspeicherkapazität
- Organische Böden

### Versiegelung in Prozent

- 1 - 25 %
- 25 - 50 %
- 50 - 75 %
- 75 - 100 %

### Rohstoffgewinnung

- Kiesabbau

### flächenhafte Altablagerungen und Altlastenstandorte

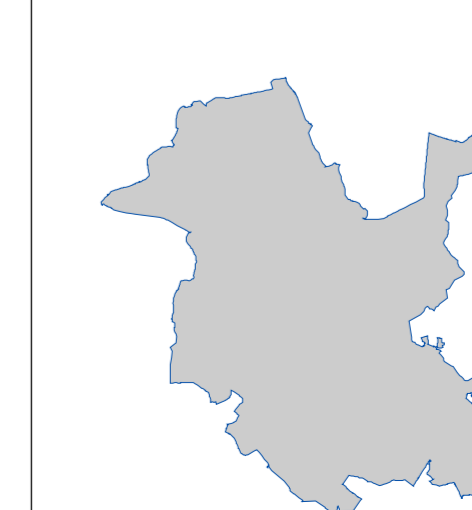
- flächenhafte Altablagerungen und Altlastenstandorte
- Chem. Reinigung
- Deponie / Kippe
- Gaswerk
- Heizwerk, -haus
- Spülfeld
- Tankanlagen, Öle, Schmierstoffe
- sonstige

### Substrattypen

- S - Sand
- Sl - anlehmiger Sand
- IS - lehmiger Sand
- SL - stark lehmiger Sand
- sL - sandiger Lehm
- h/ - Moorstandort
- Fo - Forstboden

- Stadtgrenze Potsdam

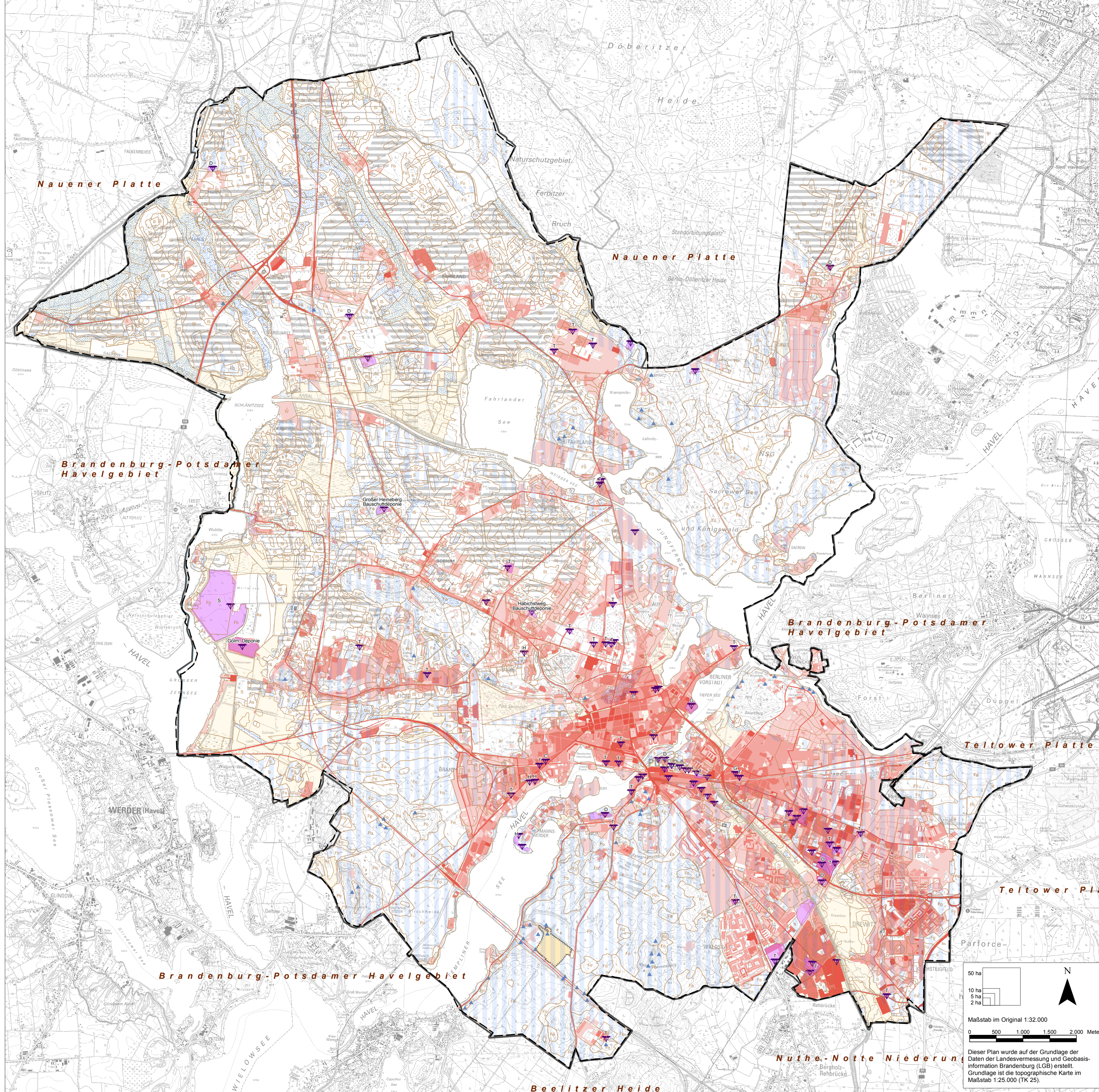
Quellen: Bodenbewertung: Universität Potsdam, Knothe/Geldmacher/Jacobi, 2004/2005  
 Versiegelung: Luftbild und Planung Potsdam, 2004  
 Altablagerungen/Altlasten: Stadtverwaltung Potsdam, 2007



### Landschaftsplan

Fachbereich Stadtplanung und Stadterneuerung  
 Bereich Stadtentwicklung - Verkehrsentwicklung  
 14461 Potsdam  
 E-Mail: Stadtentwicklung@Rathaus.Potsdam.de  
 www.potsdam.de/stadtentwicklung

Stand: 19.09.2012



50 ha  
10 ha  
5 ha  
2 ha

Maßstab im Original 1:32.000  
 0 500 1.000 1.500 2.000 Meter

Dieser Plan wurde auf der Grundlage der Daten der Landesvermessung und Geobasisinformation Brandenburg (LGB) erstellt. Grundlage ist die topographische Karte im Maßstab 1:25.000 (TK 25).