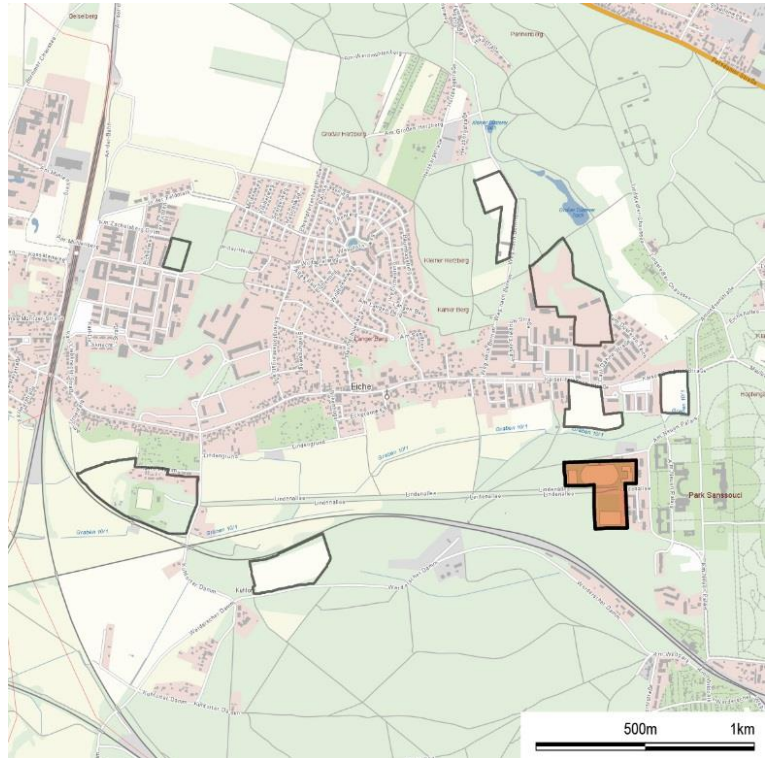
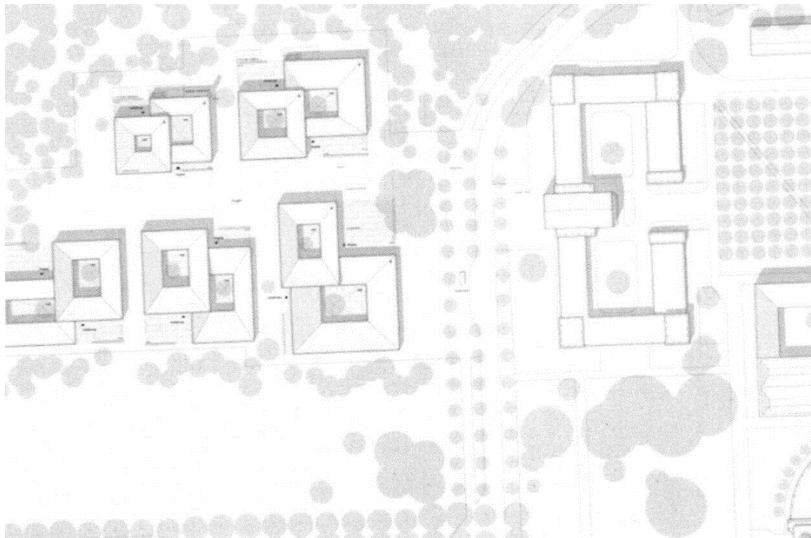


Standort 1 Neues Palais

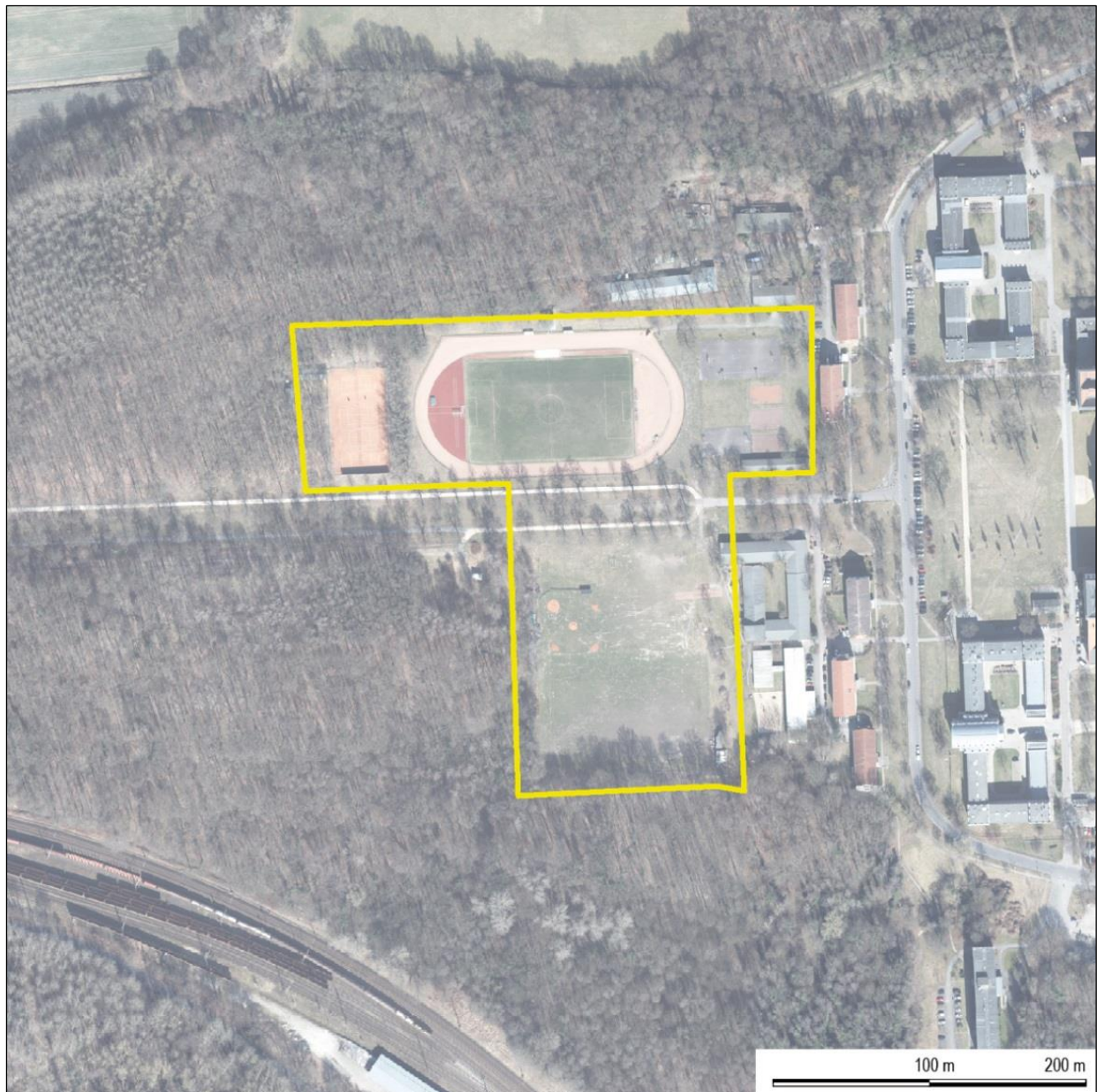
Standortgröße 63.700 m²
Eigentümer Land Brandenburg



Am Standort ist die Erweiterung der Universität Potsdam geplant. Die bestehenden Sportflächen werden langfristig verlagert.



Konzept Erweiterung Universität Potsdam - Lageplan, Perspektive (Bruno Fioretti Marquez Architekten, Berlin)



Luftbild Bestand

Sportanlagen Bestand

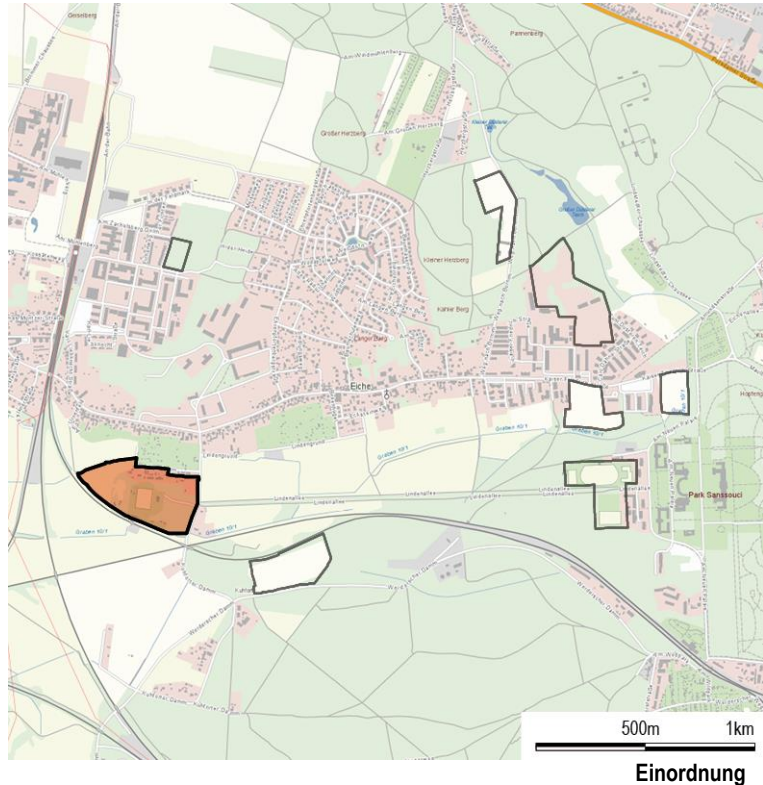


1 a-d	4 Tennisfelder	2.530 m ²
2	Großspielfeld Fußball (wettkampftauglich, 105 x 64 m) (Rasen) Rundlaufbahn 400 m (Schotter) 2 Weitsprunganlagen (Tartan) 2 x Kugelstoßen 1 Hochsprung	Großspielfeld: 6.720 m ² Summe Leichtathletik: 7.800 m ²
3	Mehrzweckfeld (Handball, Basketball, Fußball etc.)	1.300 m ²
4 a-c	3 Volleyballfelder	870 m ²
5	Basketballfeld	560 m ²
6	2 Bolzplätze Rasen	2.700 m ²
7 + 8	Baseballfeld Rasen, Diskuswerfen, Speerwurf (15 + 20 m Anlauf)	ca. 13.200 m ²
8	Rugbyfeld Rasen	
Sportnettoflächen Gesamt		35.680 m²

Quelle: Landeshauptstadt Potsdam

Standort 2 Kuhforter Damm

Standortgröße 95.700 m²
Eigentümer Landeshauptstadt Potsdam,
Privat (westlicher Teil)



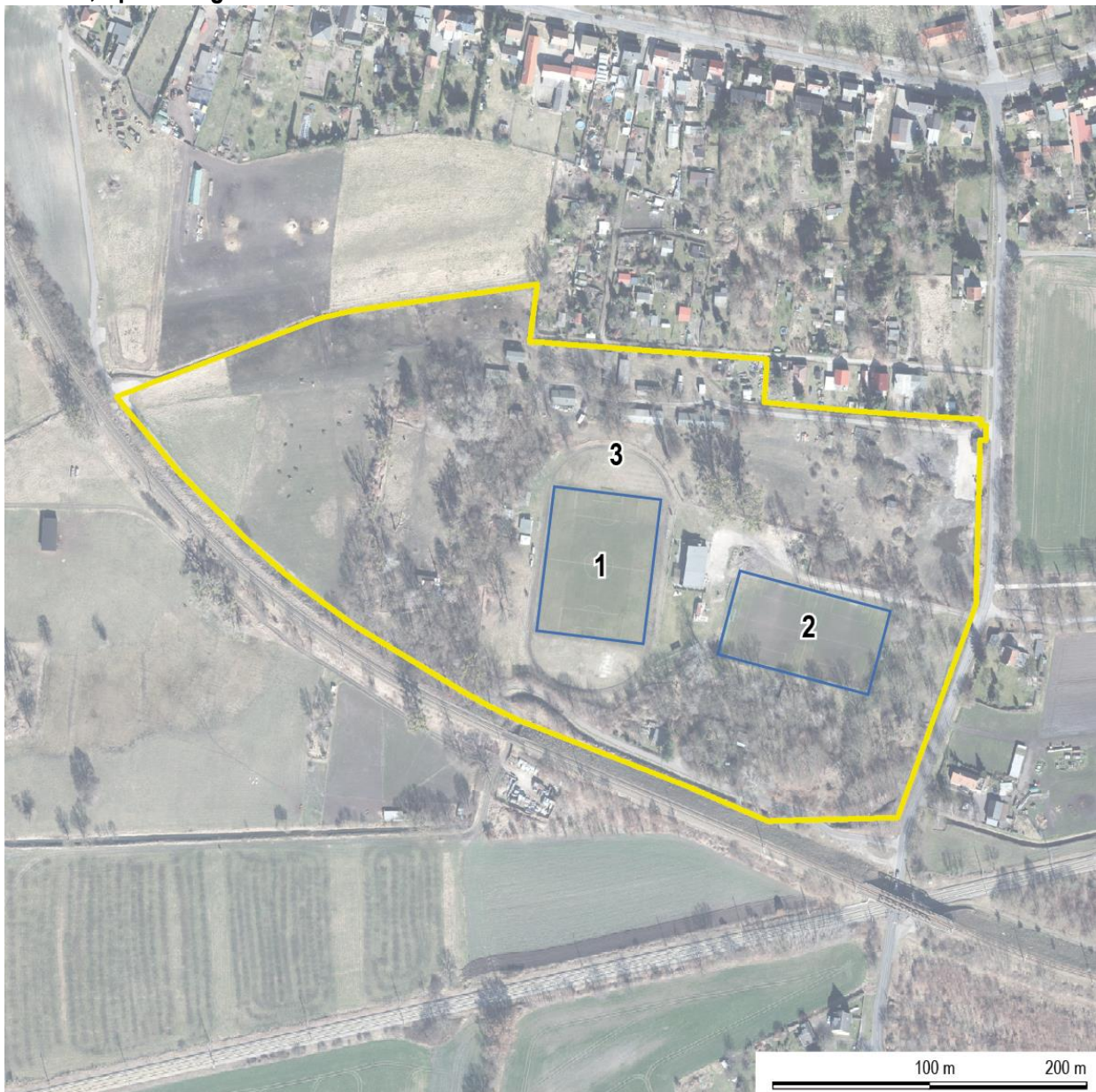
Planungsrechtliche Rahmenbedingungen

Planungsrechtlicher Status :	Außenbereich gem. § 35 BauGB
FNP Ausweisung	Grünfläche, Sportlichen Zwecken dienende Einrichtung: keine Anpassung erforderlich
Bebauungsplanerfordernis:	nicht erforderlich
Landschaftsplan:	Anpassung Zielkonzept erforderlich

Restriktionen

Welterbe- und Denkmalschutz	engere Pufferzone Welterbe
Umwelt und Natur	Landschaftsschutzgebiet, Wasserschutzgebiet, Arten- und Baumschutz
Immissionsschutz	bei Ausbau zu berücksichtigen
Vorhandene Nutzungen	Sportanlage, im Nordbereich keine vorhandenen Nutzungen
Nutzungskonkurrenz	keine
Altlasten	nicht bekannt
Hochwassergefährdung	HQ 100 (ggf. Anschüttung bzw. Aufständern Sportfunktionsgebäude erforderlich)

Luftbild, Sportanlagen Bestand



1	Großspielfeld Fußball Naturrasen (93 x 70 m)	6.510 m ²
2	Großspielfeld Fußball Naturrasen (ca. 92 x 52 m) bzw. 2 Kleinspielfelder Fußball Naturrasen (je 52 x 34 m)	4.850 m ²
3	Rundlaufbahn 400 m (Tenne) z.Z. nicht in Benutzung	
Sportnettoflächen Gesamt (ohne Rundlaufbahn)		11.660 m²

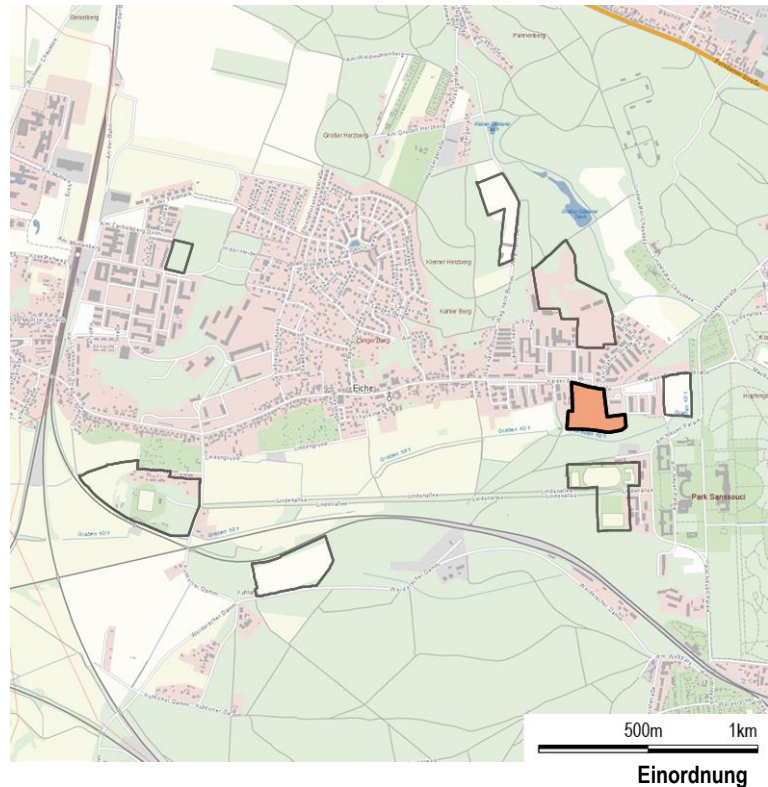
Sportanlagen Konzept



1	Großspielfeld Naturrasen Fußball 105 x 68 m	7.140 m ²
2	Großspielfeld Naturrasen Fußball 93 x 70 m (Bestand)	6.510 m ²
3	Kleinspielfeld Kunststoffrasen, Fußball	2.700 m ²
4	4 Tennisfelder	2.700 m ²
5	8 Beachvolleyballfelder	3.500 m ²
6	Rundlaufbahn Leichtathletik	1.700 m ²
7	Verfügungsfläche BMX/Dirtbike	1.800 m ²
8	Verfügungsfläche Jugendclub/Familien-sport	1.900 m ²
9	Verfügungsfläche Hundesport	2.700 m ²
	Sportnettoflächen Gesamt	30.650 m²
10	Sportfunktionsgebäude Bestand	
11	Sportfunktionsgebäude Neubau	
12	Sportfunktionsgebäude Tennis	
13	Sportfunktionsgebäude Beachvolleyball	
14	126 Kfz-Stellplätze	

Standort 3 Kaiser-Friedrich-Straße West

Standortgröße 38.800 m²
Eigentümer Land Brandenburg,
BVG, Privat



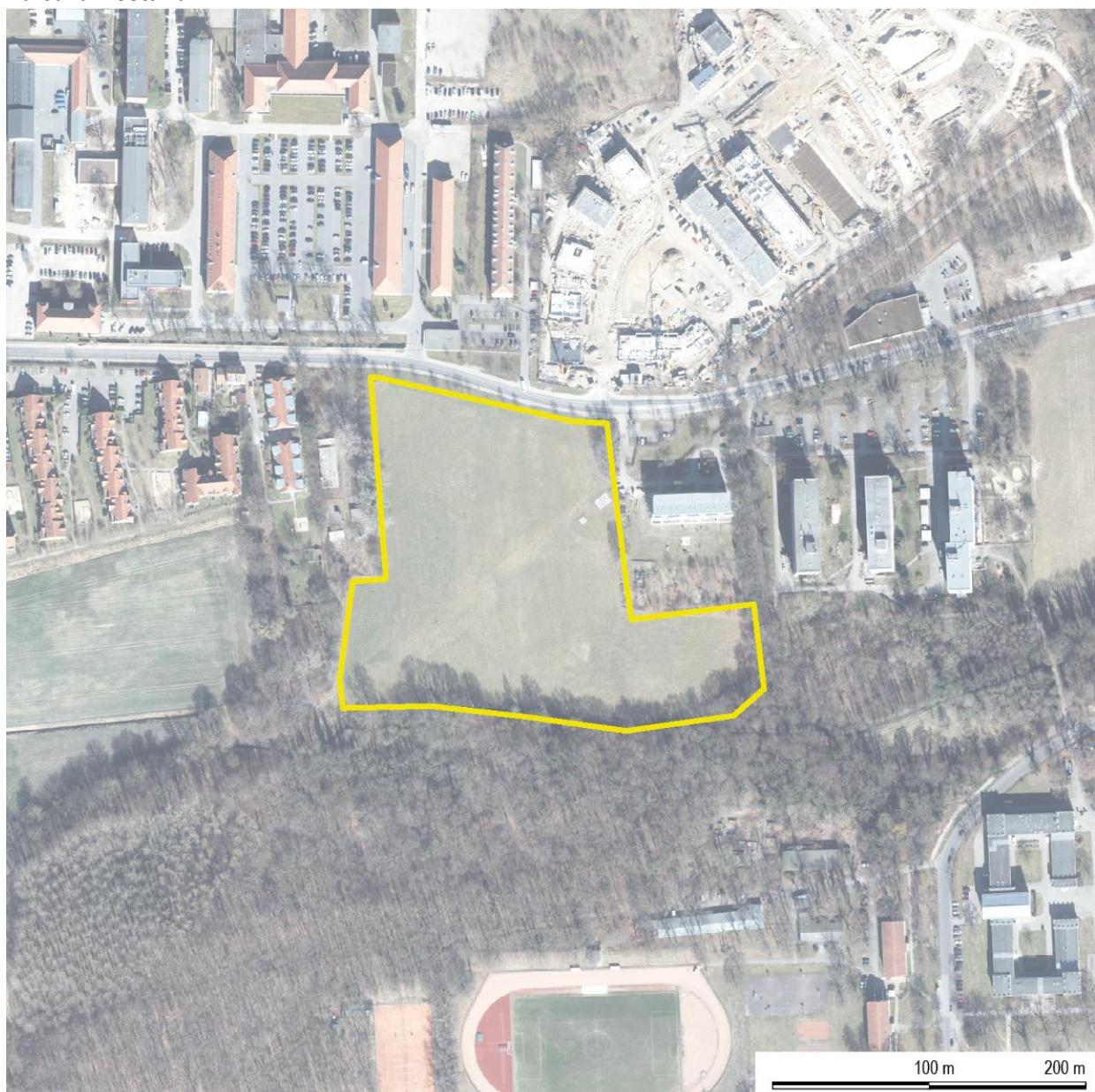
Planungsrechtliche Rahmenbedingungen

Planungsrechtlicher Status :	Außenbereich gem. § 35 BauGB
FNP Ausweisung	Fläche für Landwirtschaft, bei Neuanlage FNP-Anpassung erforderlich
Bebauungsplanerfordernis:	bei Neuanlage B-Plan-Erfordernis
Landschaftsplan:	bei Neuanlage Anpassung Zielkonzept

Restriktionen:

Welterbe- und Denkmalschutz:	engere Pufferzone Welterbe
Umwelt und Natur	Landschaftsschutzgebiet, Wasserschutzgebiet, Arten- und Baumschutz, Biotop
Immissionsschutz	hohe Relevanz, zu prüfen
Vorhandene Nutzungen	Aufgabe landschaftlicher Nutzung
Nutzungskonkurrenzen	Gasleitung
Altlasten	nicht bekannt

Luftbild Bestand



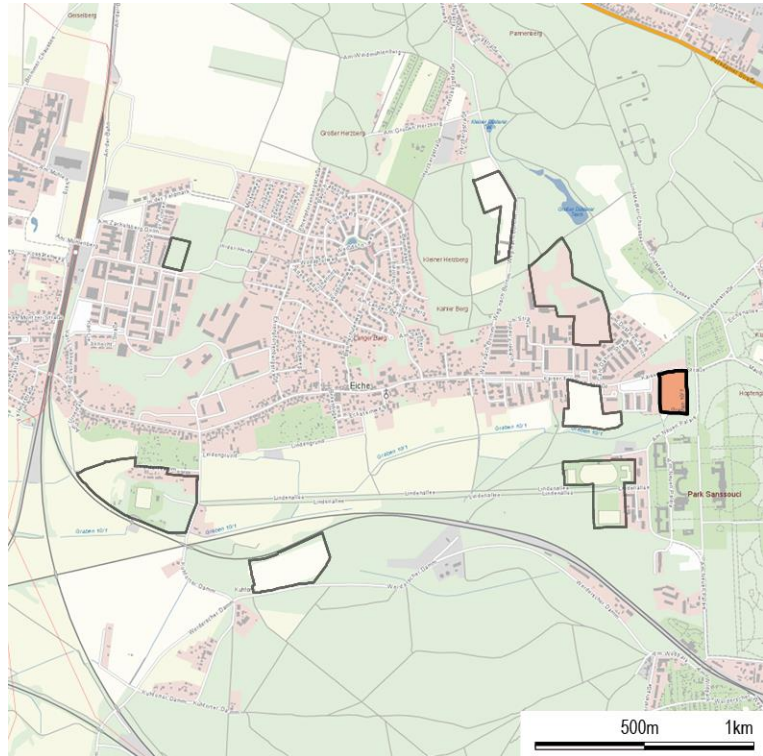
Sportanlagen Konzept



1	Großspielfeld Naturrasen, Fußball 60 x 90m	5.400 m ²
2	Großspielfeld Naturrasen, Fußball 45 x 90m	4.050 m ²
3	3 Basketballfelder	1.800 m ²
4	3 Beachvolleyballfelder	1.200 m ²
5	4 Tennisfelder	2.700 m ²
6	Rundlaufbahn 900 m	1.800 m ²
	Sportnettoflächen Gesamt	17.600 m²
7	Sportfunktionsgebäude Bestand	
8	72 Kfz-Stellplätze	

Standort 4 Kaiser-Friedrich-Straße Ost

Standortgröße 23.400 m²
Eigentümer Privat



Einordnung

Planungsrechtliche Rahmenbedingungen

Planungsrechtlicher Status :	Außenbereich gem. § 35 BauGB
FNPAusweisung	Grünfläche, bei Neuanlage FNPAusweisung erforderlich
Bebauungsplanfordernis:	bei Neuanlage B-Plan-Erfordernis
Landschaftsplan:	bei Neuanlage Anpassung Zielkonzept

Restriktionen:

Welterbe- und Denkmalschutz:	Denkmalbereichssatzung UNESCO
Natur und Umwelt	Landschaftsschutzgebiet, Wasserschutzgebiet, Arten- und Baumschutz
Immissionsschutz	bedingte Relevanz, zu prüfen
Vorhandene Nutzungen	bei Neuanlage Aufgabe Landwirtschaft
Nutzungskonkurrenzen	zu prüfen
Altlasten	nicht bekannt
Hochwassergefährdung	keine

Luftbild Bestand



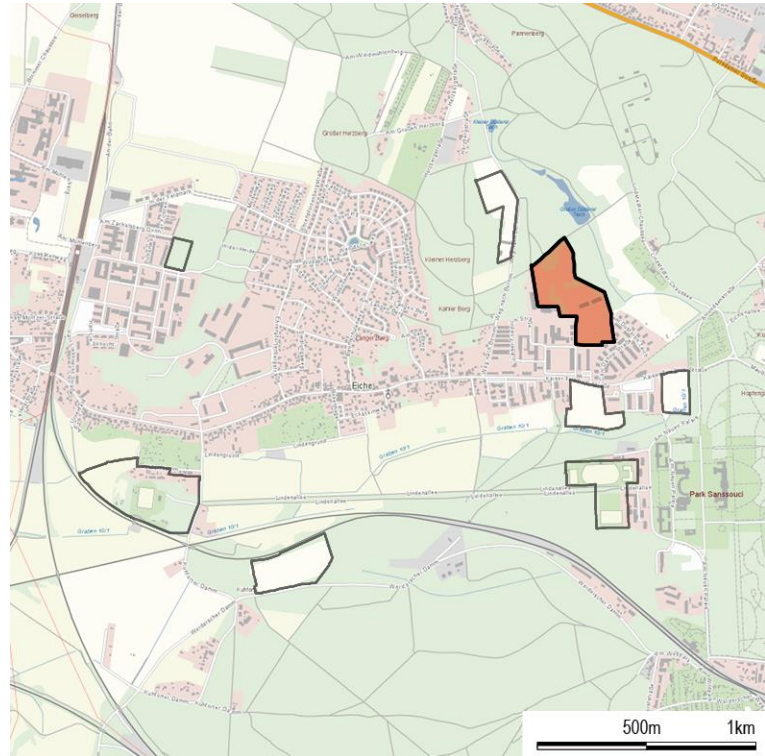
Sportanlagen Konzept



1	Baseball / Rugby Naturrasen	14.400 m ²
---	-----------------------------	-----------------------

Standort 5 Kaiser-Friedrich-Straße Nord 1

Standortgröße 72.200 m²
Eigentümer Land Brandenburg



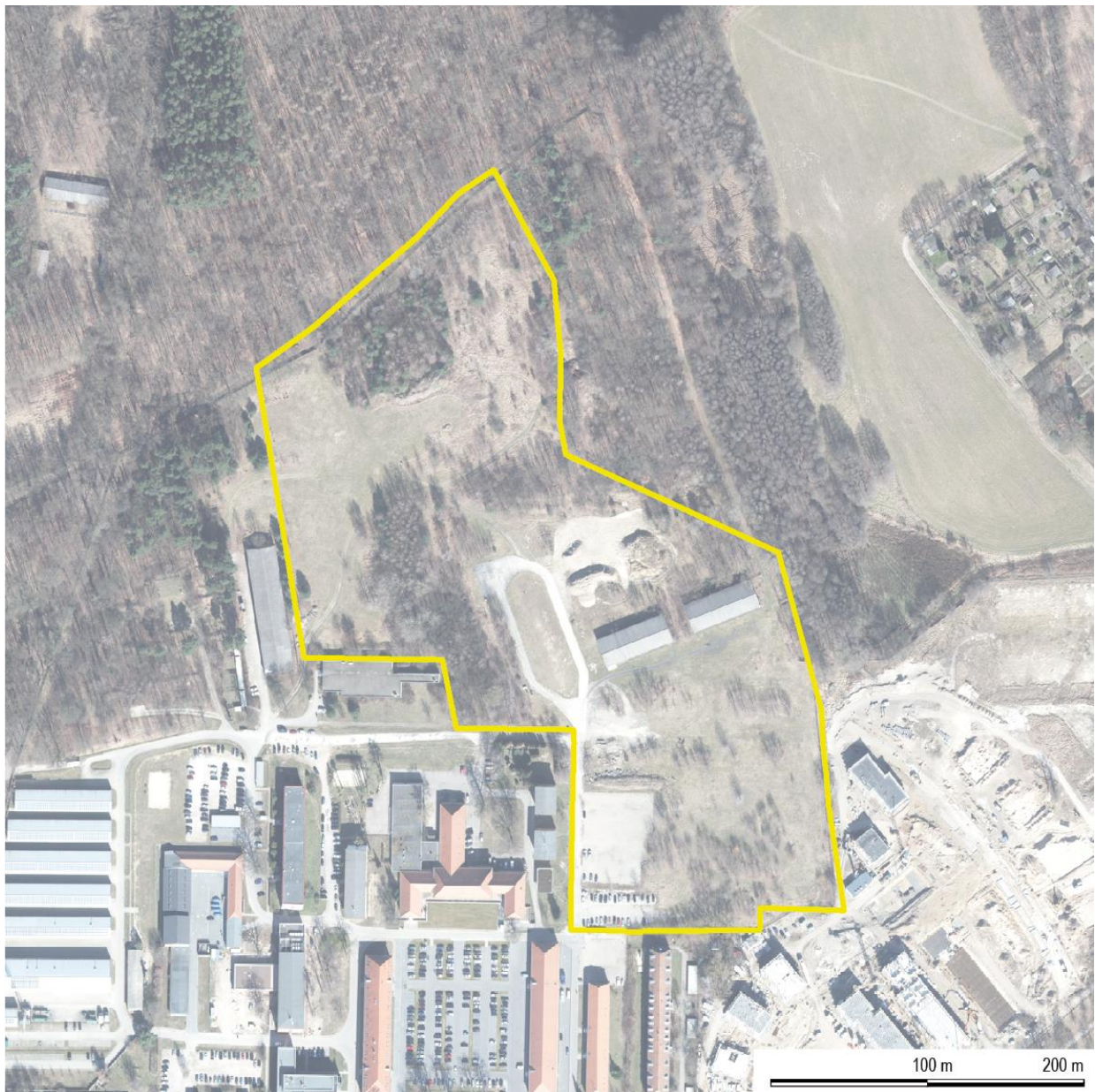
Planungsrechtliche Rahmenbedingungen

Planungsrechtlicher Status :	Außenbereich gem. § 35 BauGB
FNPAusweisung	Fläche für Wald, bei Neuanlage FNPAusweisung erforderlich
Bebauungsplanfordernis:	bei Neuanlage B-Plan-Erfordernis
Landschaftsplan:	bei Neuanlage Anpassung Zielkonzept

Restriktionen:

Welterbe- und Denkmalschutz:	Engere Pufferzone Welterbe
Umwelt und Natur	Landschaftsschutzgebiet, Wasserschutzgebiet, Arten- und Baumschutz
Immissionsschutz	nicht relevant
Vorhandene Nutzungen	weitgehend ungenutzte Flächen des Geländes der Polizei Wiese, am Randbereich Wald, asphaltierte Parkplatzflächen, Gebäude der Polizei (offensichtlich ungenutzt)
Nutzungskonkurrenzen	der südliche Teil des Grundstücks steht nicht für eine Sportnutzung zur Verfügung
Altlasten	Altlastenverdachtsfläche
Hochwassergefährdung	keine

Luftbild Bestand



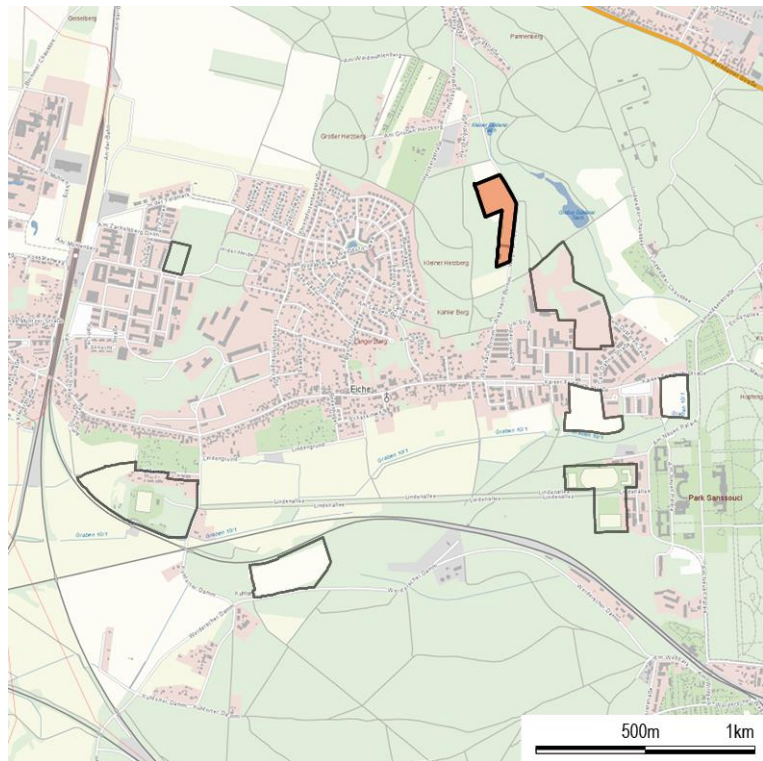
Sportanlagen Konzept



1	Baseball / Rugby Naturrasen	14.400 m ²
2	Großspielfeld Rasen, Fußball	7.140m ²
3	Kleinspielfeld Kunststoffrasen, Fußball	2.700 m ²
4	3 Basketballfelder	1.820 m ²
5	3 Beachvolleyballfelder	1.200 m ²
6	Verfügungsfläche Familiensport	4.000 m ²
Sportnettoflächen Gesamt		33.000 m²
7	Sportfunktionsgebäude	
8	ca. 85 Kfz-Stellplätze	

Standort 6 Kaiser-Friedrich-Straße Nord 2

Standortgröße 37.900 m²
Eigentümer Landeshauptstadt Potsdam



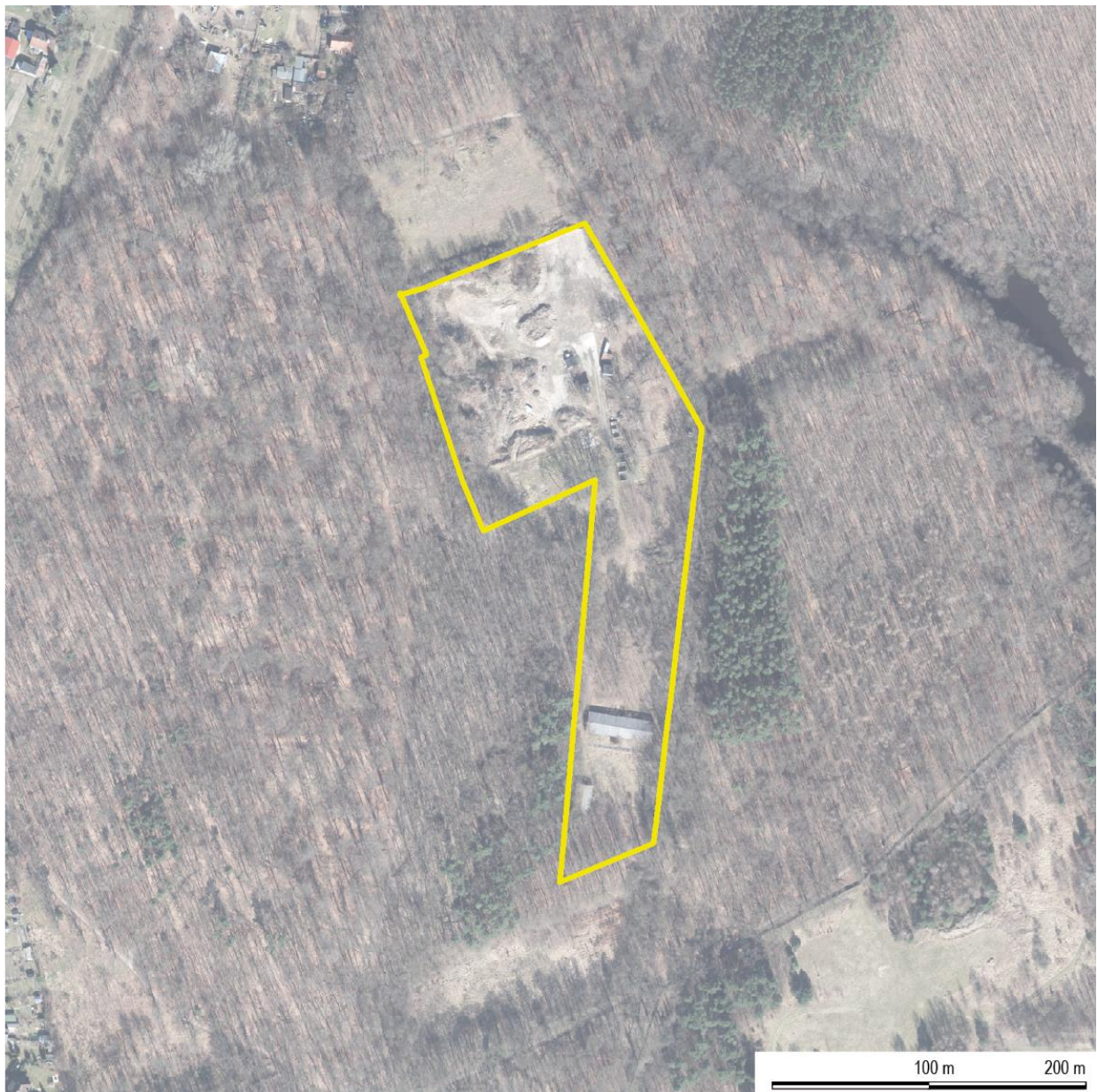
Planungsrechtliche Rahmenbedingungen

Planungsrechtlicher Status :	Außenbereich gem. § 35 BauGB
FNP Ausweisung	Fläche für Wald, bei Neuanlage FNP-Anpassung erforderlich
Bebauungsplanerfordernis:	bei Neuanlage B-Plan-Erfordernis
Landschaftsplan:	bei Neuanlage Anpassung Zielkonzept

Restriktionen:

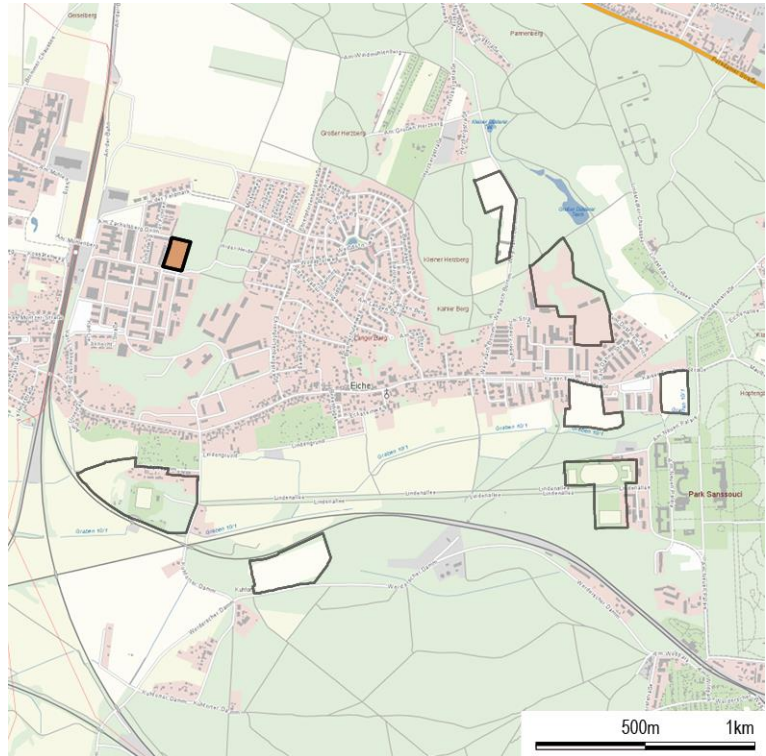
Welterbe- und Denkmalschutz:	weitere Pufferzone Welterbe
Umwelt und Natur	Landschaftsschutzgebiet, Wasserschutzgebiet, Arten- und Baumschutz
Immissionsschutz	hohe Relevanz
Vorhandene Nutzungen	Brache, Ruderalvegetation
Nutzungskonkurrenzen	Natur- und Landschaftsschutz
Altlasten	nicht bekannt
Hochwassergefährdung	keine

Luftbild Bestand



Standort 7 An den Fichten

Standortgröße 12.000 m²
Eigentümer Privat



Einordnung

Planungsrechtliche Rahmenbedingungen

Planungsrechtlicher Status:	Außenbereich gem. § 35 BauGB
FNPAusweisung	Fläche für Wald, bei Neuanlage FNPAusweisung erforderlich
Bebauungsplanfordernis:	bei Neuanlage B-Plan-Erfordernis
Landschaftsplan:	bei Neuanlage Anpassung Zielkonzept

Restriktionen:

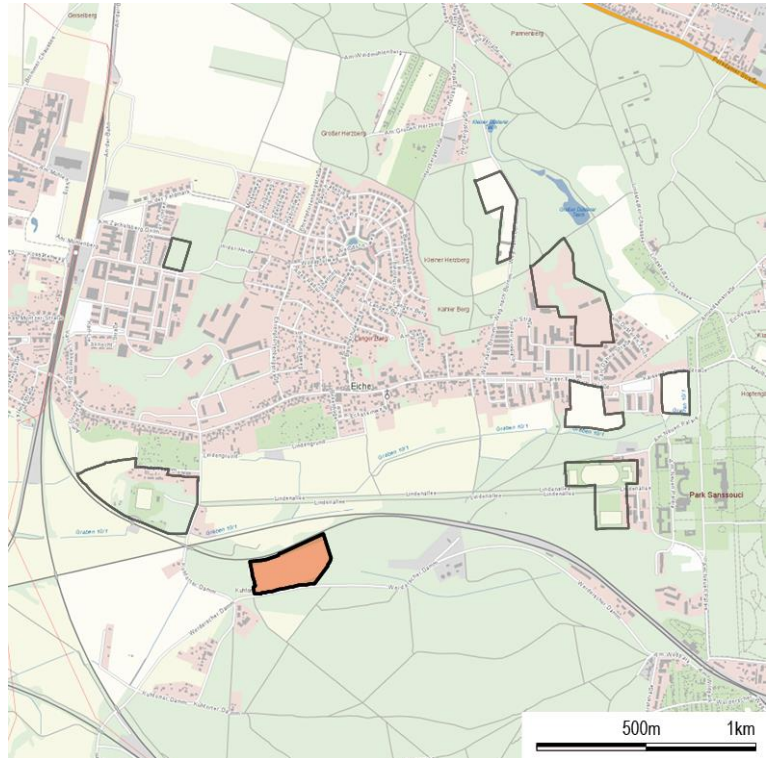
Welterbe- und Denkmalschutz:	keine Schutzkategorie
Umwelt und Natur	Landschaftsschutzgebiet, Wasserschutzgebiet, Arten- und Baumschutz
Immissionsschutz	bei Sport-Neuanlage relevant
Vorhandene Nutzungen	Ruderalvegetation
Nutzungskonkurrenzen	abweichendes Nutzungsinteresse des Eigentümers
Altlasten	nicht bekannt
Hochwassergefährdung	keine

Luftbild Bestand



Standort 8 Werderscher Damm

Standortgröße 59.000 m²
Eigentümer Landeshauptstadt Potsdam



Einordnung

Planungsrechtliche Rahmenbedingungen

Planungsrechtlicher Status :	Außenbereich gem. § 35 BauGB
FNP Ausweisung	Fläche für Wald, Bahnanlage, bei Neuanlage FNP-Anpassung erforderlich
Bebauungsplanerfordernis:	bei Neuanlage B-Plan-Erfordernis
Landschaftsplan:	bei Neuanlage Anpassung Zielkonzept

Restriktionen:

Welterbe- und Denkmalschutz:	weitere Pufferzone Welterbe
Umwelt und Natur	Landschaftsschutzgebiet, Wasserschutzgebiet, Arten- und Baumschutz
Immissionsschutz	keine Relevanz
Vorhandene Nutzungen	geplante Waldsukzession
Nutzungskonkurrenzen	Natur- und Landschaftsentwicklung
Altlasten	Altlastenflächen mit Deckschicht
Hochwassergefährdung	HQ 200

Luftbild Bestand

