



Landeshauptstadt

Potsdam

Der Oberbürgermeister

Bereich Statistik/Berichtswesen

**Statistischer
Informationsdienst**

Potsdam

Nr. 3/2004

Statistische Daten zu
den neuen Ortsteilen
der Landeshauptstadt
Potsdam 2003

Landeshauptstadt Potsdam
Der Oberbürgermeister
Zentrales Controlling, Organisations- und Informationsservice

Verantwortlich: Dr. Reiner Pokorny, Zentrales Controlling, Organisations- und Informationsservice

Verlag: Landeshauptstadt Potsdam,
Zentrales Controlling, Organisations- und Informationsservice,
Bereich Statistik/Berichtswesen

Druckerei: Landeshauptstadt Potsdam, Zentrale Dienste

Redaktionsschluss: 27. Februar 2004

Postbezug: Landeshauptstadt Potsdam
Zentrales Controlling, Organisations- und Informationsservice
14461 Potsdam

Direktbezug: Landeshauptstadt Potsdam
Zentrales Controlling, Organisations- und Informationsservice,
Bereich Statistik/Berichtswesen
Hegelallee 6-10, Haus 6
14467 Potsdam

Gebühr: 7,50 EUR (zuzüglich Versandkosten)

Quellen: Landesbetrieb für Datenverarbeitung und Statistik
Industrie- und Handelskammer Potsdam
Bundesagentur für Arbeit
Stadtverwaltung Potsdam

Statistischer Auskunftsdienst: Telefon: (03 31) 2 89-12 59
Telefax: (03 31) 2 89-12 51
e-Mail: Statistik@Rathaus.Potsdam.de

Zeichenerklärung

- = Angabe gleich Null
- 0 = Zahl ist kleiner als die Hälfte der verwendeten Einheiten
- . = Angabe liegt nicht vor oder Veröffentl. ist aus Datenschutzgründen nicht möglich
- ... = Angabe lag bei Redaktionsschluss noch nicht vor
- / = keine Angabe, da Zahlenwert nicht sicher genug
- () = Aussagewert eingeschränkt, da der Wert Fehler aufweisen kann
- r = berichtigte Angabe
- p = vorläufige Zahl
- s = geschätzte Zahl
- x = Tabellenfach gesperrt, Aussage nicht sinnvoll
- darunter = teilweise Ausgliederung einer Summe
- davon = vollständige Aufgliederung einer Summe

Nachdruck, auch auszugsweise, nur mit Quellenangabe gestattet.

Vorwort

Am 26. Oktober 2003 wurden die Eingemeindungen von Fahrland, Golm, Groß Glienicke, Marquardt, Neu Fahrland, Satzkorn und Uetz-Paaren in die Landeshauptstadt Potsdam auf Grundlage des 3. Gesetzes zur landesweiten Gebietsreform betreffend die Landeshauptstadt Potsdam und die Ämter Fahrland und Werder vom 24.03.2003 (GVBl. I S. 70) vollzogen.

Damit ist Potsdam um 7 793 ha und um 11 831 Einwohner gewachsen. Zur Schaffung von Planungsgrundlagen wurden vom Bereich Statistik/Berichtswesen eine Vielzahl von statistischen Daten zu jedem nun neuen Ortsteil zusammen getragen. Die Darstellung erfolgte für jeden Ortsteil nach gleicher Methodik und Gliederung. So ist eine Vergleichbarkeit untereinander und auch zu Potsdam beispielsweise mit den Daten des Statistischen Jahresberichtes 2003 oder den Stadteilkatalogen gegeben.

In den Datenzusammenstellungen wird ausführlich die Bevölkerung in ihrer Struktur und Entwicklung charakterisiert, erfolgt eine Übersicht über die soziale Infrastruktur und über die Wirtschafts- und Arbeitsmarktsituation, gibt es Aussagen zur sozialen Situation der Bevölkerung und den Wohnverhältnissen. Weiterhin werden die kommunalen Steuereinnahmen und die ihnen zu Grunde liegenden Hebesätze dargestellt. Letztendlich wird das Wahlverhalten zu den Kommunalwahlen (Wahlen zur Stadtverordnetenversammlung und zu den Ortsbeiräten) am Tage der Eingemeindung, dem 26. Oktober 2003, dargelegt. Eine Übersichtstabelle, die den Angaben zu den einzelnen neuen Ortsteilen vorangestellt ist, ermöglicht einen direkten Vergleich der Ortsteile und zu Potsdam.

Überblick

Am 26.10.2003 eingegliedertes Ortsteil	Fahrland	Golm	Groß Glienicke	Marquardt	Neu Fahrland	Satzkorn	Uetz-Paaren	Potsdam
Fläche in ha	2 757	1 146	1 025	526	331	665	1 342	10 933
Gesamtbevölkerung: 31.12.2002								
Einwohner Hauptwohnung	3 087	2 068	3 385	1 050	1 280	549	410	130 477
Einwohner Nebenwohnung	116	522	417	72	139	25	22	6 768
Ausländerquote in %	3,8	14,4	3,2	2,0	2,5	0,5	1,7	4,2
Bevölkerungsdichte (EW/km ²)	112	181	330	200	387	83	31	1 193
Durchschnittsalter	35,9	38,3	37,9	37,8	41,7	37,6	40,1	41,1
Hauptaltersgruppen in %								
0 bis unter 18 Jahre	20,8	15,9	23,2	18,9	15,8	18,4	17,4	15,1
18 bis unter 65 Jahre	71,0	74,0	63,9	70,6	69,8	72,7	68,0	67,9
65 Jahre und älter	8,2	10,1	12,9	10,5	14,4	8,9	14,6	17,0
Abhängigkeitsquote in % ¹	33	28	45	31	37	28	39	40
Altersindex (>=65 J./<18 J.)	0,5	0,9	0,7	0,8	1,1	0,7	1,1	1,5
Typisierung nach Alter ²	K+A+R-	K+A+R-	K+A-R-	K+A+R-	K+A+R-	K+A+R-	K+A+R-	X
Bevölkerungsentwicklung								
31.12.1991	1 148	1 122	1 561	911	879	264	370	138 937
31.12.1992	1 146	1 197	1 537	913	901	261	374	139 102
31.12.1993	1 145	1 247	1 536	892	936	261	388	139 954
31.12.1994	1 235	1 304	1 929	881	959	262	389	137 322
31.12.1995	1 461	1 311	2 203	918	981	246	379	135 600
31.12.1996	1 797	1 566	2 323	911	972	434	375	133 541
31.12.1997	2 000	1 591	2 591	925	974	542	406	130 958
31.12.1998	2 327	1 905	2 930	925	956	564	418	128 138
31.12.1999	2 625	1 928	3 172	956	1 048	560	423	127 653
31.12.2000	2 961	2 084	3 221	955	1 164	550	409	128 315
31.12.2001	3 046	2 081	3 284	942	1 163	552	404	129 307
31.12.2002	3 087	2 069	3 385	1 050	1 282	549	410	130 477
30.09.2003	3 124	2 109	3 460	1 116	1 291	546	405	131 395
Entwicklung 91- 02 absolut	1 939	946	1 824	139	401	285	40	-8 460
Entwicklung 91- 02 in %	168,9	84,3	116,8	15,3	45,6	108,0	10,8	-6,1
Typisierung nach Bew. 2002 ³	GÜ>WG	WV>GÜ	WG>GÜ	WG NS0	WG>G	WV>GÜ	WG>S	WG>GÜ
Sozialhilfeempfänger 2003 in %	0,5	5,5	2,2	-	0,1	0,2	2,0	4,0
Wohngeldempfänger 2003 in %	5,0	2,2	3,0	4,2	1,2	1,5	2,0	7,7
Wohngebäude 2002	654	399	855	199	367	138	111	13 188
Wohnungen	1 651	988	1 602	408	552	219	160	72 025
Ø Wohnfläche je Wohnung	72,7	76,6	85,0	73,8	90,9	88,6	90,6	66,3
Gemeldete Gewerbe in der IHK	150	114	214	43	77	28	19	8 223
Arbeitslosenanteil ⁴ in % (2002)	8,2	5,7	8,2	9,0	4,7	5,8	12,5	9,0
Steuerhebesätze 2002								
Grundsteuer A	250	200	200	200	200	200	200	200
Grundsteuer B	340	350	350	300	300	300	300	480
Gewerbsteuer	350	200	350	280	310	350	280	450

¹ Verhältnis der nichterwerbsfähigen Personen (<15 Jahre und >=65 Jahre) zu den erwerbsfähigen Personen *100 (d.h. in Potsdam kommen auf 100 erwerbsfähige Personen 40 nichterwerbsfähige Personen)

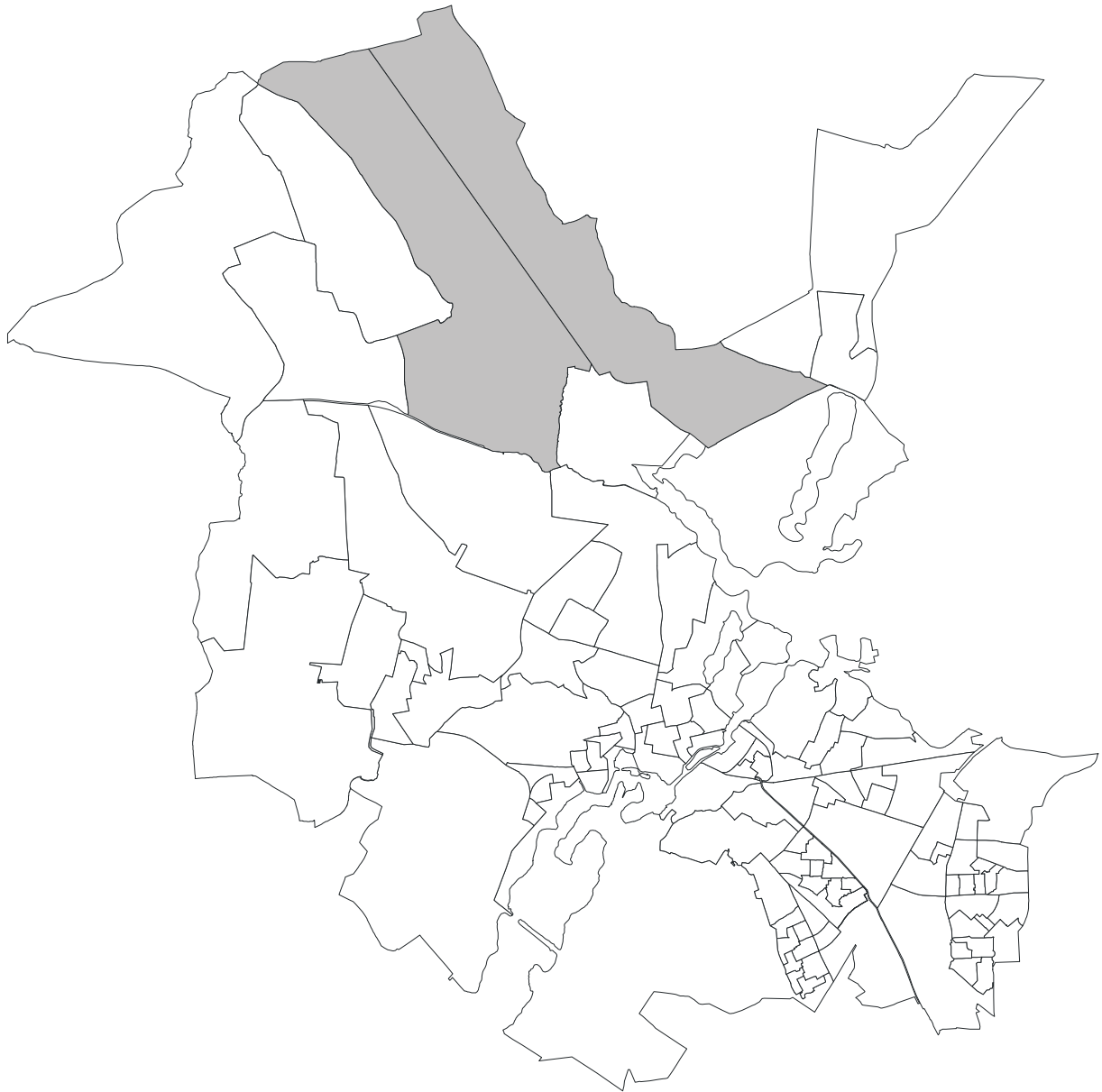
² K+, A+ bzw. R+ Kinder, arbeitsfähige Bevölkerung bzw. Rentneranteil überdurchschnittlich im Vergleich zu Potsdam gesamt

K-, A- bzw. R- Kinder, arbeitsfähige Bevölkerung bzw. Rentneranteil unterdurchschnittlich im Vergleich zu Potsdam gesamt

³ Bevölkerungsbewegung WV= Wanderungsverlust, WG= Wanderungsgewinn, GÜ= Geburtenüberschuss, SÜ= Sterbeüberschuss

⁴ Quotient der Zahl der Arbeitslosen an der Zahl der Erwerbsfähigen (Einwohner im Alter von 15 bis unter 65 Jahren)

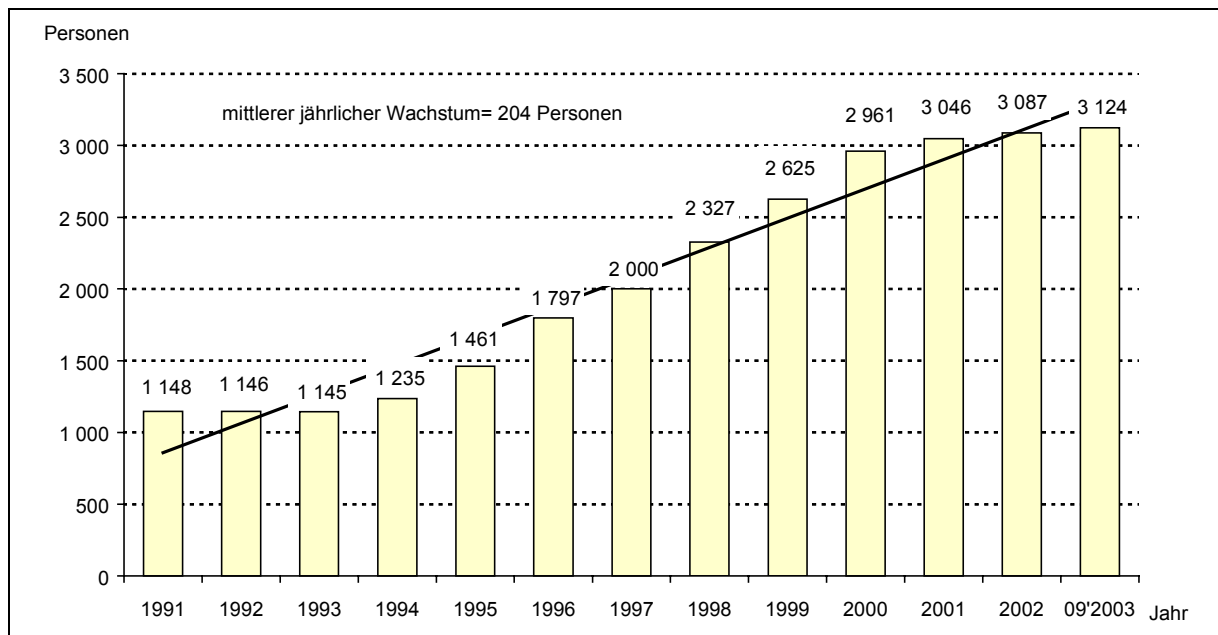
Ortsteil Fahrland



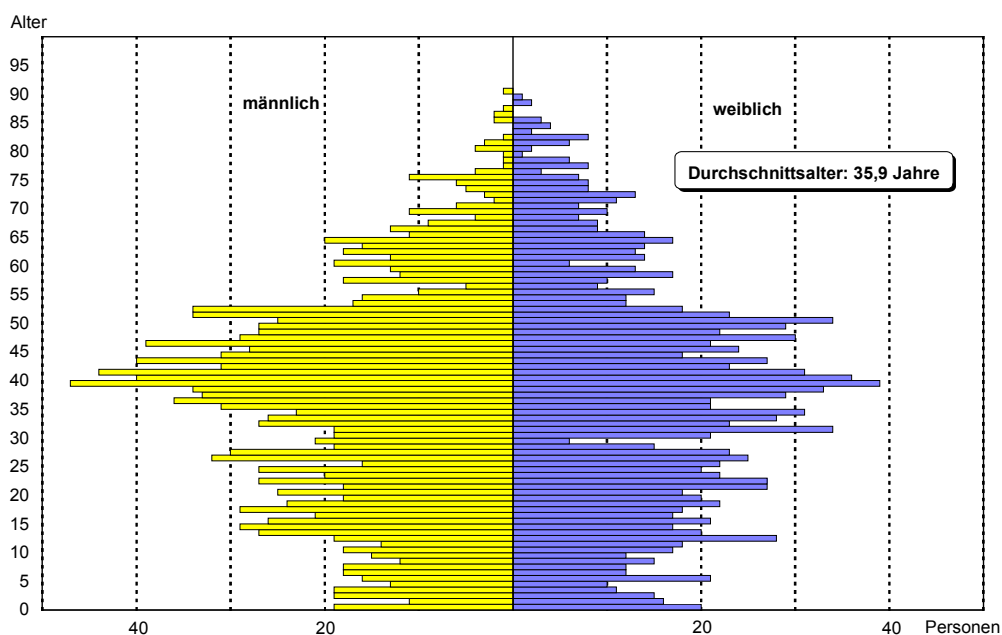
1 Bevölkerung 31.12.2002

Bevölkerung Hauptwohnung	3 087	
männlich	1 623	52,6 %
weiblich	1 464	47,4 %
unter 18 Jahre	643	20,8 %
18 bis unter 65 Jahre	2 193	71,0 %
65 Jahre und älter	251	8,2 %
Ausländer	118	3,8 %
Bevölkerung Nebenwohnung	116	
Anteil an der Potsdamer Bevölkerung in %	2,2	
Bevölkerungsdichte (Einwohner je km ²)	112	
Entwicklung 1991-2002 absolut	+1 939	+168,9 %

1.1 Bevölkerungsentwicklung 31.12.1991 bis 30.09.2003



1.2 Altersaufbau am 31.12.2002

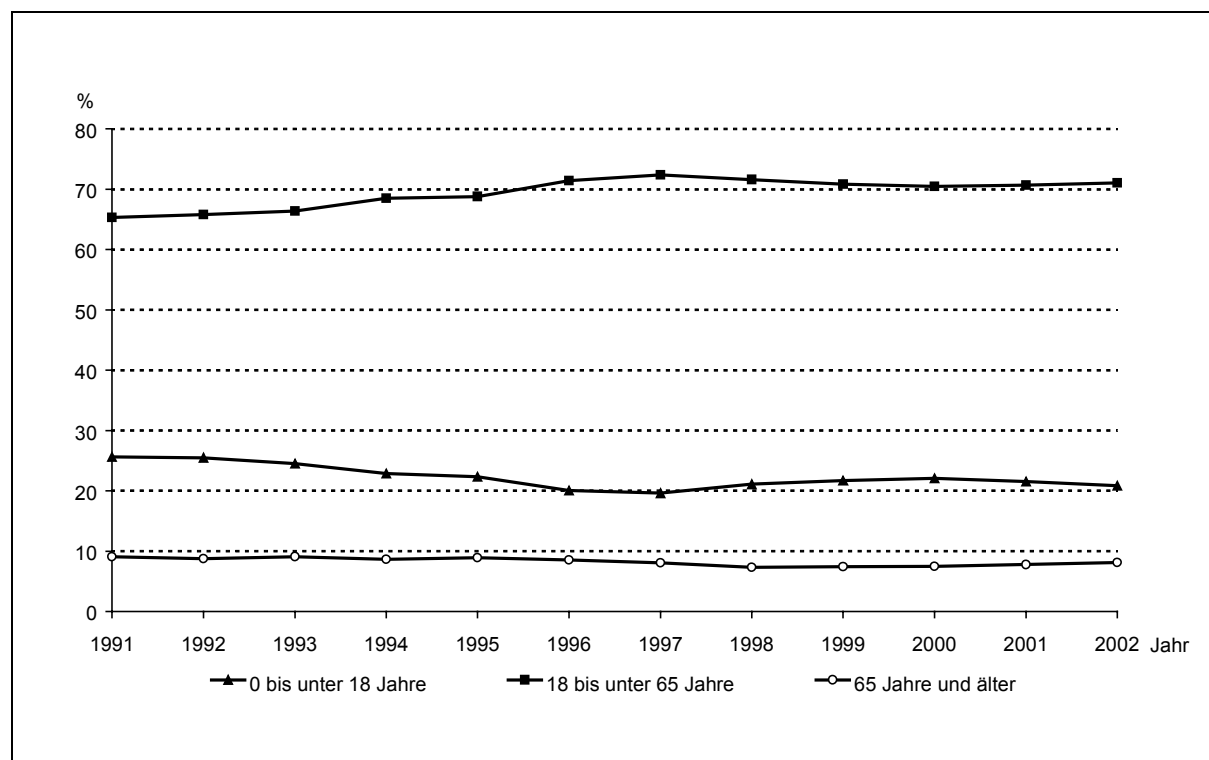


Quelle: LDS Brandenburg

1.3 Bevölkerung nach 20 Altersgruppen 31.12.2002

Altersgruppe von ... bis unter ... Jahre	Einwohner Hauptwohnung	davon	
		männlich	weiblich
0 - 3	100	49	51
3 - 6	90	48	42
6 - 9	87	48	39
9 - 12	94	47	47
12 - 15	140	75	65
15 - 18	132	76	56
18 - 21	127	67	60
21 - 24	141	65	76
24 - 27	142	75	67
27 - 30	114	70	44
30 - 35	251	114	137
35 - 40	324	181	143
40 - 45	321	186	135
45 - 50	276	150	126
50 - 55	225	126	99
55 - 60	122	58	64
60 - 65	150	86	64
65 - 70	97	48	49
70 - 75	69	22	47
75 u. älter	85	32	53
insgesamt	3 087	1 623	1 464

1.4 Hauptaltersgruppen 31.12.1991 bis 31.12.2002

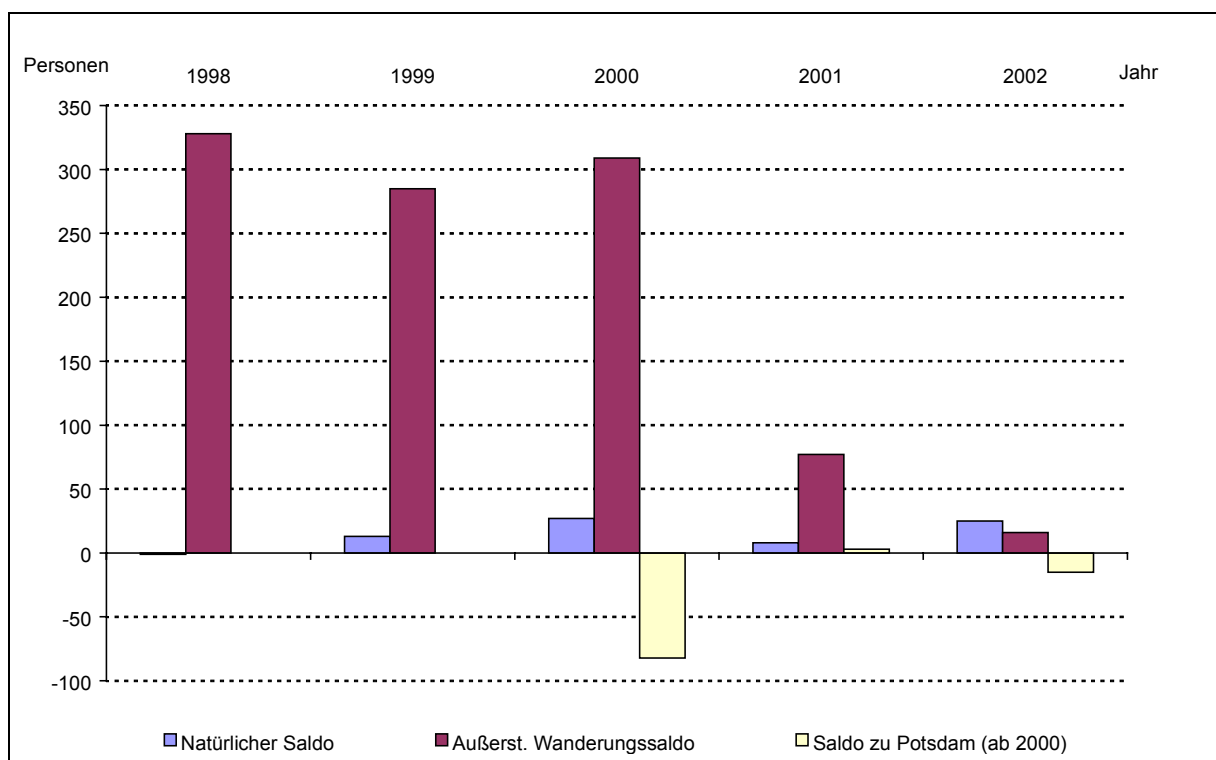


Quelle: LDS Brandenburg

1.5 Bevölkerungsbewegungen 1998 bis 2002

	1998	1999	2000	2001	2002
Geburten	9	27	34	25	39
Sterbefälle	10	14	7	17	14
Natürlicher Saldo	-1	13	27	8	25
Zuzüge	626	607	586	452	372
Wegzüge	298	322	277	375	356
Saldo	328	285	309	77	16
Zuzüge aus Potsdam	.	.	91	108	80
Wegzüge nach Potsdam	.	.	173	105	95
Saldo zu Potsdam	.	.	-82	3	-15
Saldo insgesamt	327	298	336	85	41
Einwohner zum 31.12.	2 327	2 625	2 961	3 046	3 087
Wachstumsrate in %	16,4	12,8	12,8	2,9	1,3

1.6 Salden der Bevölkerungsbewegung 1998 bis 2002



Quelle: LDS Brandenburg

2 Soziales und Soziale Infrastruktur 2002

2.1 Sozialhilfeempfänger

	Empfänger lfd. Hilfe zum Lebensunterhalt außerhalb von Einrichtungen
Bedarfsgemeinschaften	9
Personen	15
davon	
unter 18 Jahre	5
18 bis unter 65 Jahre	11
65 Jahre und älter	-

Quelle: Stadtverwaltung Potsdam

2.2 Wohngeldempfänger

Haushaltsgröße	Anzahl der Haushalte
1-Personen Haushalt	44
2-Personen Haushalt	21
3-Personen Haushalt	10
4-Personen Haushalt und größer	9
insgesamt	84

Quelle: LDS Brandenburg

2.3 Soziale Einrichtungen

keine

2.4 Kindertagesstätten

Einrichtung	Trägerschaft	Kapazität
„Fahrländer Landmäuse“, Marquardter Str.1, 14476 Fahrland	kommunal	62
Hort Fahrland, Ketziner Str. 1c, 14476 Fahrland	kommunal	76
insgesamt 2	X	138

2.5 Spielplätze

Standort	Spielfläche	
	Brutto in m ²	Netto in m ²
An den Leddigen	.	.
An den Leddigen	.	.
Am Upstall	.	.

Quelle: Stadtverwaltung Potsdam

2.6 Schulen 2003/2004

Bezeichnung/Typ	Standort	Anzahl der		durchschnittliche Klassengröße
		Klassen	Schüler	
Regenbogen Gesamtschule mit Primarstufe	Ketziner Str. 31 c	16	315	20

2.7 Jugendfreizeiteinrichtungen und Angebote der Kinder- und Jugendarbeit

Name	Anschrift	Trägerschaft
Treffpunkt Fahrland	Ketziner Str. 20	frei

Quelle: Stadtverwaltung Potsdam

3 Wirtschaft und Arbeitsmarkt

3.1 Gemeldete Gewerbe in der Industrie- und Handelskammer

Wirtschaftszweig		2003
A	Land- und Forstwirtschaft	1
D	Verarbeitendes Gewerbe	5
E	Energie- und Wasserversorgung	-
F	Baugewerbe	16
G	Handel; Instandhaltung und Reparatur von Kraftfahrzeugen und Gebrauchsgütern	44
H	Gastgewerbe	10
I	Verkehr und Nachrichtenübermittlung	15
J	Kredit- und Versicherungsgewerbe	13
K	Grundstücks- und Wohnungswesen, Vermietung beweglicher Sachen, Erbringung von Dienstleistungen überwiegend für Unternehmen	30
M	Erziehung und Unterricht	2
N	Gesundheits-, Veterinär- und Sozialwesen	-
O	Erbringung von sonstigen öffentlichen und persönlichen Dienstleistungen	11
	Sonstige Gewerbe	3
Gemeldete Gewerbe insgesamt		150

Quelle: Industrie- und Handelskammer Potsdam

3.2 Gastronomische Einrichtungen , Hotels und Pensionen 2003

Jahr	Anzahl gastronomischer Einrichtungen
2003	7

Quelle: Bereich Veterinär- und Lebensmittelüberwachungsamt

3.3 Arbeitslose und Erwerbsfähige (Jahresende)

Jahr	Arbeitslose	Erwerbsfähige ¹	Arbeitslosenanteil ²
	Anzahl		%
2000	186	2 224	8,4
2001	197	2 293	8,6
2002	190	2 325	8,2

¹ Einwohner im Alter von 15 bis unter 65 Jahren

² Quotient der Zahl der Arbeitslosen an der Zahl der Erwerbsfähigen

Quelle: Bundesagentur für Arbeit, Landesbetrieb für Datenverarbeitung und Statistik Brandenburg

4 Gebäude und Wohnraum 2002

4.1 Wohn- und Nichtwohngebäude

	Wohngebäude	Nichtwohngebäude
Gebäude	654	.
davon		
mit 1 Wohnung	522	.
mit 2 Wohnungen	60	.
mit 3 oder mehr Wohnungen	72	.
Wohnungen	1 649	2
Wohnfläche in m ²	119 900	100

Quelle: LDS Brandenburg

4.2 Wohnungen nach Anzahl der Räume (einschl. Küchen) in Wohn- und Nichtwohngebäuden

Räume	Anzahl
1 Raum	9
2 Räume	170
3 Räume	606
4 Räume	335
5 Räume	250
6 Räume	243
7 und mehr Räume	76

Quelle: LDS Brandenburg

5 Realsteuervergleich 2002

	Euro
Grundsteuer A	12 049
Grundsteuer B	297 751
Gewerbsteuer	203 854
Hebesatz Grundsteuer A	250
Hebesatz Grundsteuer B	340
Hebesatz Gewerbesteuer	350
Realsteueraufbringungskraft	504 943
davon	
Grundsteuer A	11 182
Grundsteuer B	305 633
Gewerbsteuer	188 128
Realsteueraufbringungskraft je Einwohner (30.6.2002) in Euro/Einwohner	162,83
Gemeindeanteil an der Einkommenssteuer	189 663
Gewerbsteuerumlage	38 441
Gemeindeanteil an der Umsatzsteuer	39 750
Steuereinnahmekraft	695 915
Steuereinnahmekraft je Einwohner (30.6.2002) in Euro/Einwohner	224,42

Quelle: LDS Brandenburg

6 Wahlen am 26. Oktober 2003

6.1 Wahlen zur Stadtverordnetenversammlung und zum Ortsbeirat

	Stadtverordnetenversammlung ¹		Ortsbeirat	
	Anzahl	in %	Anzahl	in %
Wahlberechtigte	2 376	X	2 376	X
Wähler	970	40,82	1 023	43,06
ungültige Stimmzettel	50	5,15	55	5,38
gültige Stimmen	2 702	X	2 891	X
von den gültigen Stimmen entfielen auf:				
SPD	690	25,54	800	27,67
PDS	517	19,13	-	-
CDU	783	28,98	716	24,77
GRÜNE/B 90	119	4,40	-	-
BürgerBündnis	96	3,55	93	3,22
Andere	41	1,52	-	-
FDP	81	3,00	-	-
DVU	55	2,04	-	-
FAMILIE	107	3,96	-	-
KWG	321	11,88	142	4,91
BV/FW	-	-	496	17,16
Liste Bürgerverein	-	-	644	22,28

¹ ohne Briefwahl

6.2 Gewählte Mitglieder des Ortsbeirats

Name	Wahlvorschlagsträger	Stimmen	
		Anzahl	%
1. Claus Wartenberg	SPD	588	20,34
2. Rayk Rüniger	SPD	82	2,84
3. Eberhard Klatt	SPD	58	2,01
4. Frank Klauss	CDU	227	7,85
5. Dietrich Heese	CDU	220	7,61
6. Helmut Querhammer	Liste Bürgerverein	182	6,30
7. Miriam Wunderlich	Liste Bürgerverein	97	3,36
8. Ernst Ruden	Bauernverband/Feuerwehr	135	4,67
9. Christoph Thiel	Bauernverband/Feuerwehr	92	3,18

Quelle: Stadtverwaltung Potsdam

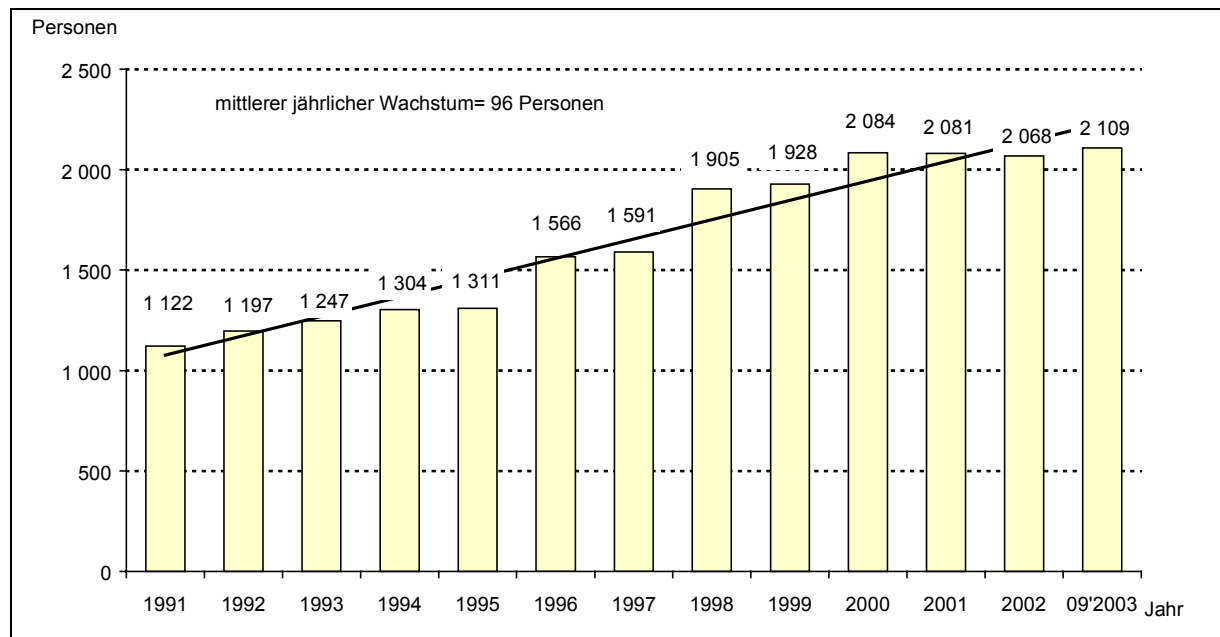
Ortsteil Golm



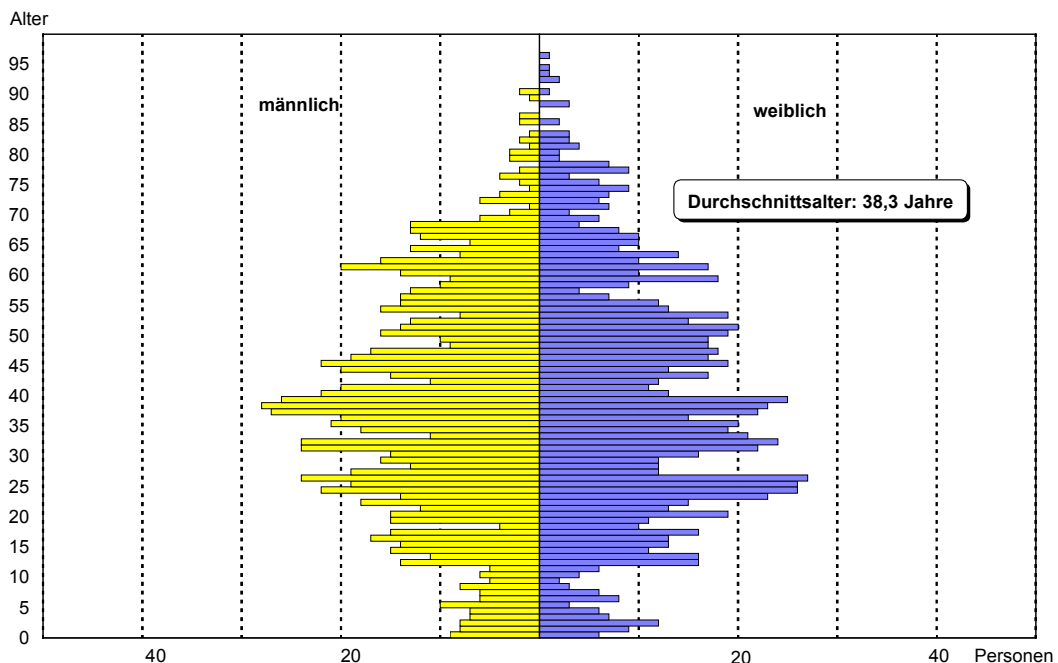
1 Bevölkerung 2002

Bevölkerung Hauptwohnung	2 068	
männlich	1 030	49,8 %
weiblich	1 038	50,2 %
unter 18 Jahre	328	15,9 %
18 bis unter 65 Jahre	1 530	74,0 %
65 Jahre und älter	210	10,1 %
Ausländer	297	14,4 %
Bevölkerung Nebenwohnung	522	
Anteil an der Potsdamer Bevölkerung in %	1,4	
Bevölkerungsdichte (Einwohner je km ²)	181	
Entwicklung 1991-2002 absolut	+946	+84,3 %

1.1 Bevölkerungsentwicklung 31.12.1991 bis 30.09.2003



1.2 Altersaufbau am 31.12.2002

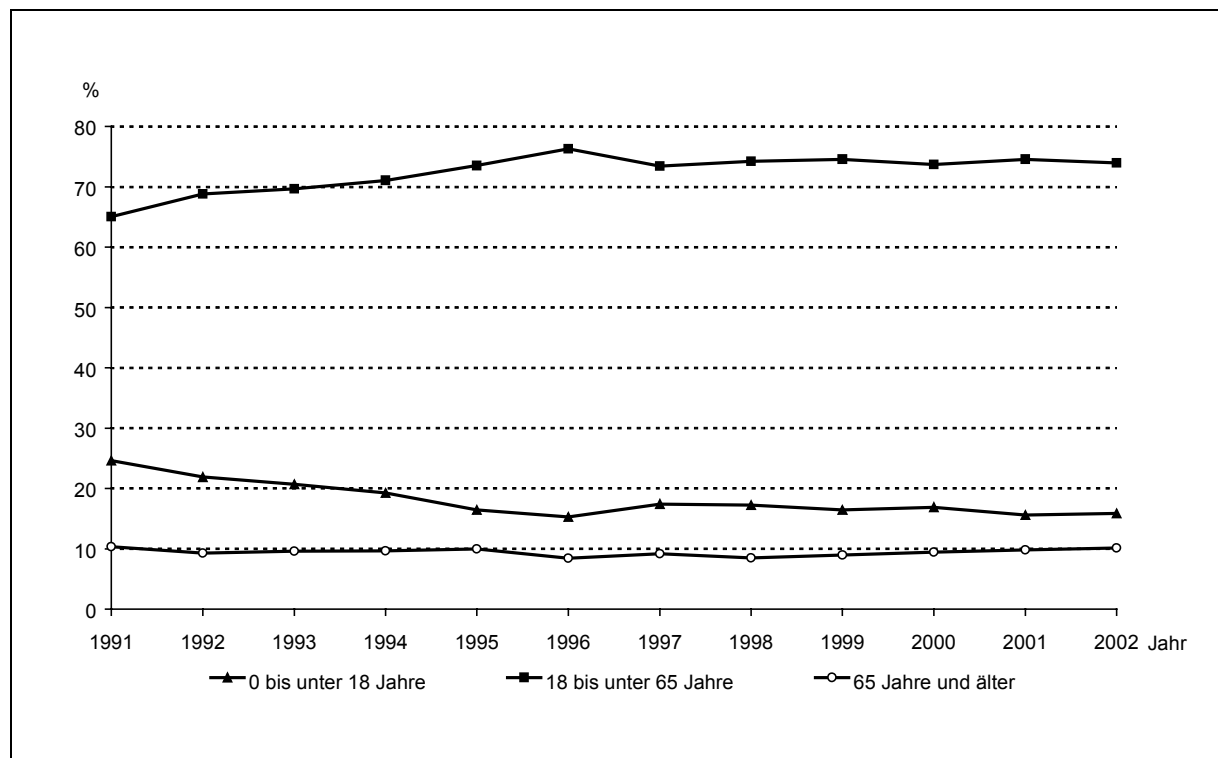


Quelle: LDS Brandenburg

1.3 Bevölkerung nach 20 Altersgruppen 31.12.2002

Altersgruppe von ... bis unter ... Jahre	Einwohner Hauptwohnung	davon	
		männlich	weiblich
0 - 3	52	25	27
3 - 6	40	24	16
6 - 9	37	20	17
9 - 12	28	16	12
12 - 15	83	40	43
15 - 18	88	46	42
18 - 21	74	34	40
21 - 24	95	44	51
24 - 27	144	65	79
27 - 30	84	48	36
30 - 35	194	92	102
35 - 40	227	122	105
40 - 45	154	88	66
45 - 50	165	77	88
50 - 55	153	67	86
55 - 60	110	60	50
60 - 65	130	71	59
65 - 70	89	51	38
70 - 75	47	15	32
75 u. älter	74	25	49
insgesamt	2 068	1 030	1 038

1.4 Hauptaltersgruppen 31.12.1991 bis 31.12.2002

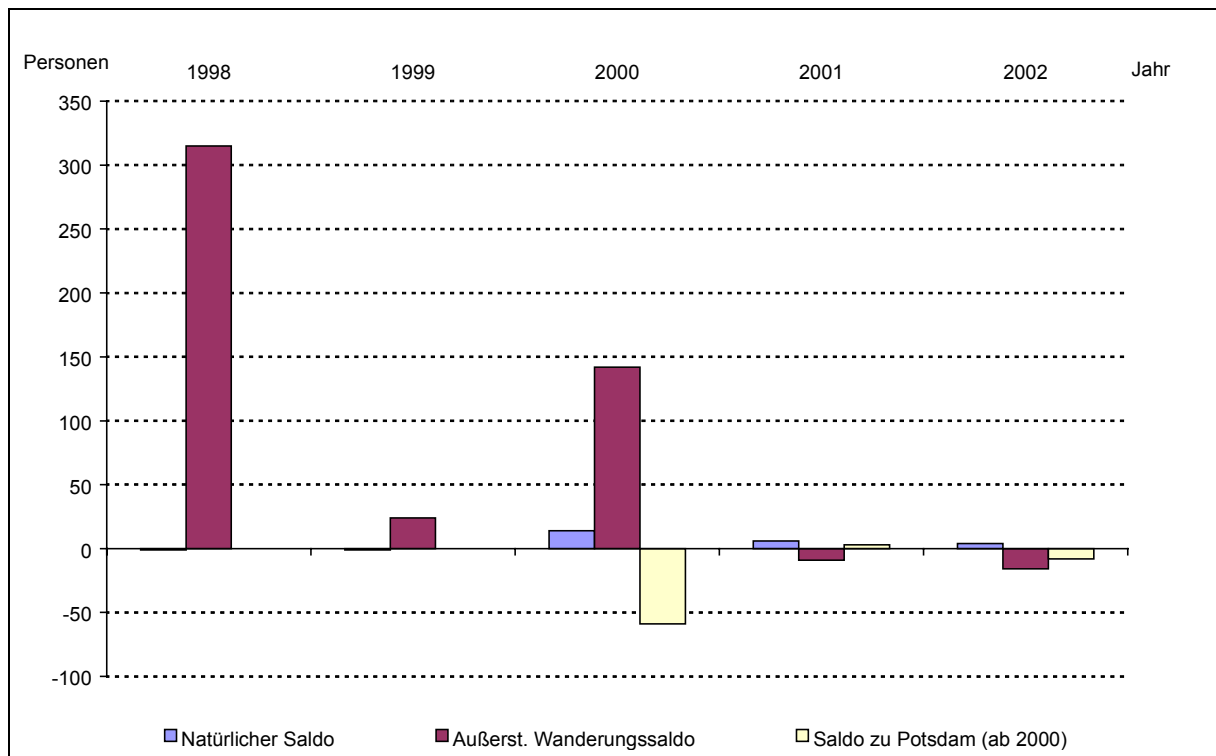


Quelle: LDS Brandenburg

1.5 Bevölkerungsbewegungen 1998 bis 2002

	1998	1999	2000	2001	2002
Geburten	6	13	22	20	15
Sterbefälle	7	14	8	14	11
Natürlicher Saldo	-1	-1	14	6	4
Zuzüge	605	284	403	295	304
Wegzüge	290	260	261	304	320
Saldo	315	24	142	-9	-16
Zuzüge aus Potsdam	.	.	100	108	106
Wegzüge nach Potsdam	.	.	159	105	114
Saldo zu Potsdam	.	.	-59	3	-8
Saldo insgesamt	314	23	156	-3	-12
Einwohner zum 31.12.	1 905	1 928	2 084	2 081	2 068
Wachstumsrate in %	19,7	1,2	8,1	-0,1	-0,6

1.6 Salden der Bevölkerungsbewegung 1998 bis 2002



Quelle: LDS Brandenburg

2 Soziales und Soziale Infrastruktur 2002

2.1 Sozialhilfeempfänger

	Empfänger lfd. Hilfe zum Lebensunterhalt außerhalb von Einrichtungen
Bedarfsgemeinschaften	46
Personen	115
davon	
unter 18 Jahre	49
18 bis unter 65 Jahre	65
65 Jahre und älter	1

Quelle: Stadtverwaltung Potsdam

2.2 Wohngeldempfänger

Haushaltsgröße	Anzahl der Haushalte
1-Personen Haushalt	17
2-Personen Haushalt	6
3-Personen Haushalt	3
4-Personen Haushalt und größer	2
insgesamt	28

Quelle: LDS Brandenburg

2.3 Soziale Einrichtungen

Name	Standort	Kapazität
Familienwohngruppe Golmer Fichten	Golmer Fichten 25	4

2.4 Kindertagesstätten

Einrichtung	Trägerschaft	Kapazität
"Am Storchennest", Geiselbergstr. 12	Kommunal	44

2.5 Spielplätze

Standort	Spielfläche	
	Brutto in m ²	Netto in m ²
Karl-Liebknecht-Str. 7 (gegenüber)	.	.

Quelle: Stadtverwaltung Potsdam

2.6 Schulen 2002/2003

keine

2.7 Weitere Bildungs- und Wissenschaftseinrichtungen

- Universität Potsdam, Komplex II Golm, Karl-Liebknecht-Str. 24-25
- Wissenschaftspark „Max-Planck-Institut“, Am Mühlenberg 1

2.8 Jugendfreizeiteinrichtungen und Angebote der Kinder- und Jugendarbeit

Name	Anschrift	Trägerschaft
Jugendfreizeitladen Golm	Kuhforter Damm 5	frei

Quelle: Stadtverwaltung Potsdam

3 Wirtschaft und Arbeitsmarkt

3.1 Gemeldete Gewerbe in der Industrie- und Handelskammer

Wirtschaftszweig		2003
A	Land- und Forstwirtschaft	2
D	Verarbeitendes Gewerbe	5
E	Energie- und Wasserversorgung	-
F	Baugewerbe	4
G	Handel; Instandhaltung und Reparatur von Kraftfahrzeugen und Gebrauchsgütern	25
H	Gastgewerbe	13
I	Verkehr und Nachrichtenübermittlung	8
J	Kredit- und Versicherungsgewerbe	12
K	Grundstücks- und Wohnungswesen, Vermietung beweglicher Sachen, Erbringung von Dienstleistungen überwiegend für Unternehmen	29
M	Erziehung und Unterricht	1
N	Gesundheits-, Veterinär- und Sozialwesen	-
O	Erbringung von sonstigen öffentlichen und persönlichen Dienstleistungen	11
	Sonstige Gewerbe	4
Gemeldete Gewerbe insgesamt		114

Quelle: Industrie- und Handelskammer Potsdam

3.2 Gastronomische Einrichtungen , Hotels und Pensionen 2003

Jahr	Anzahl gastronomischer Einrichtungen
2003	7

Quelle: Bereich Veterinär- und Lebensmittelüberwachungsamt

3.3 Arbeitslose und Erwerbsfähige (Jahresende)

Jahr	Arbeitslose	Erwerbsfähige ¹	Arbeitslosenanteil ²
	Anzahl		%
2000	65	1 616	4,0
2001	84	1 623	5,2
2002	93	1 618	5,7

¹ Einwohner im Alter von 15 bis unter 65 Jahren

² Quotient der Zahl der Arbeitslosen an der Zahl der Erwerbsfähigen

Quelle: Bundesagentur für Arbeit, Landesbetrieb für Datenverarbeitung und Statistik Brandenburg

4 Gebäude und Wohnraum 2002

4.1 Wohn- und Nichtwohngebäude

	Wohngebäude	Nichtwohngebäude
Gebäude	399	.
davon		
mit 1 Wohnung	264	.
mit 2 Wohnungen	63	.
mit 3 oder mehr Wohnungen	72	.
Wohnungen	986	2
Wohnfläche in m ²	75 500	200

Quelle: LDS Brandenburg

4.2 Wohnungen nach Anzahl der Räume (einschl. Küchen) in Wohn- und Nichtwohngebäuden

Räume	Wohnungen
1 Raum	3
2 Räume	70
3 Räume	279
4 Räume	337
5 Räume	192
6 Räume	75
7 und mehr Räume	32

Quelle: LDS Brandenburg

5 Realsteuervergleich 2002

	Euro
Grundsteuer A	4 168
Grundsteuer B	151 370
Gewerbsteuer	142 941
Hebesatz Grundsteuer A	200
Hebesatz Grundsteuer B	350
Hebesatz Gewerbesteuer	200
Realsteueraufbringungskraft	386 625
davon	
Grundsteuer A	4 835
Grundsteuer B	150 939
Gewerbsteuer	230 851
Realsteueraufbringungskraft je Einwohner (30.6.2002) in Euro/Einwohner	184,63
Gemeindeanteil an der Einkommenssteuer	164 081
Gewerbsteuerumlage	47 171
Gemeindeanteil an der Umsatzsteuer	15 176
Steuereinnahmekraft	518 711
Steuereinnahmekraft je Einwohner (30.6.2002) in Euro/Einwohner	247,71

Quelle: LDS Brandenburg

6 Wahlen am 26. Oktober 2003**6.1 Wahlen zur Stadtverordnetenversammlung und zum Ortsbeirat**

	Stadtverordnetenversammlung ¹		Ortsbeirat	
	Anzahl	in %	Anzahl	in %
Wahlberechtigte	1 596	X	1 596	X
Wähler	733	45,93	809	50,69
ungültige Stimmzettel	49	6,68	31	3,83
gültige Stimmen	2 026	X	2 286	X
von den gültigen Stimmen entfielen auf:				
SPD	409	20,19	404	17,67
PDS	532	26,26	624	27,30
CDU	524	25,86	638	27,91
GRÜNE/B 90	78	3,85	-	-
BürgerBündnis	71	3,50	-	-
Andere	41	2,02	-	-
FDP	58	2,86	-	-
DKP	25	1,23	-	-
DVU	21	1,04	-	-
FAMILIE	115	5,68	-	-
KWG	152	7,50	-	-
Einzelbewerber Krause	-	-	376	16,45
Einzelbewerber Mohr	-	-	244	10,67

¹ ohne Briefwahl**6.2 Gewählte Mitglieder des Ortsbeirats**

Name	Wahlvorschlagsträger	Stimmen	
		Anzahl	%
1. Horst Heinzl	CDU	241	10,54
2. Annelore Zech	PDS	231	10,10
3. Dr. Ulrich Buller	SPD	103	4,51
4. Marcus Krause	Einzelbewerber	376	16,45
5. Ulf Mohr	Einzelbewerber	244	10,67

Quelle: Stadtverwaltung Potsdam

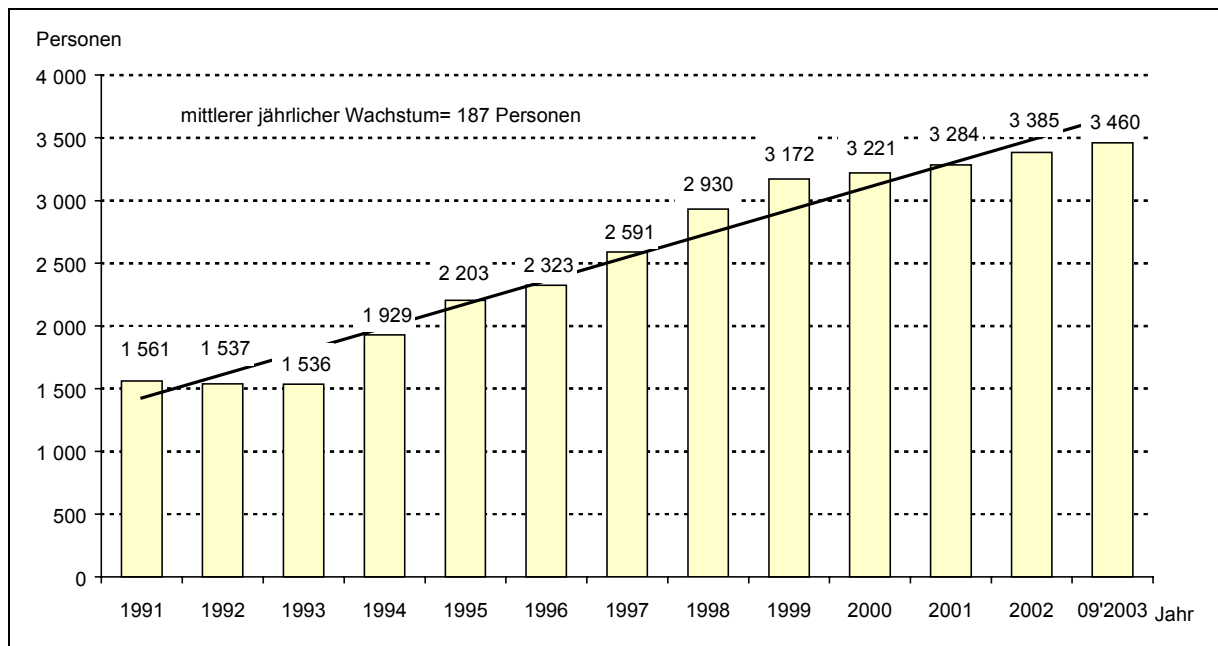
Ortsteil Groß Glienicke



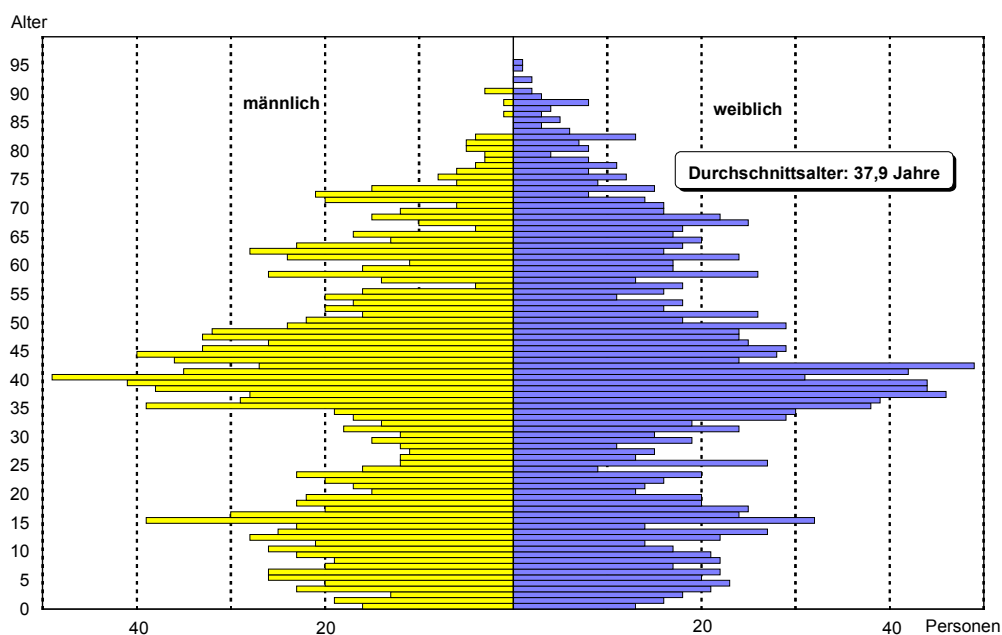
1 Bevölkerung 31.12.2002

Bevölkerung Hauptwohnung	3 385	
männlich	1 644	48,6 %
weiblich	1 741	51,4 %
unter 18 Jahre	785	23,2 %
18 bis unter 65 Jahre	2 162	63,9 %
65 Jahre und älter	438	12,9 %
Ausländer	110	3,2 %
Bevölkerung Nebenwohnung	417	
Anteil an der Potsdamer Bevölkerung in %	2,4	
Bevölkerungsdichte (Einwohner je km ²)	330	
Entwicklung 1991-2002 absolut	+1 824	+116,8 %

1.1 Bevölkerungsentwicklung 31.12.1991 bis 30.09.2003



1.2 Altersaufbau am 31.12.2002

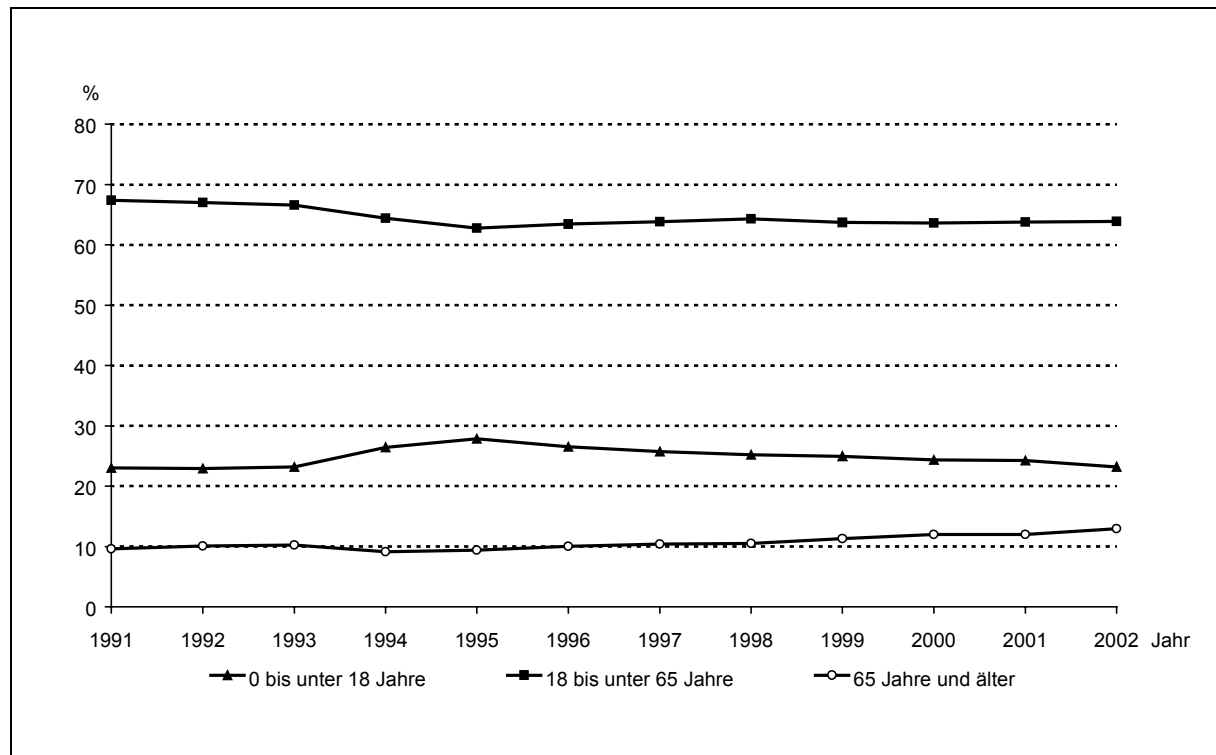


Quelle: LDS Brandenburg

1.3 Bevölkerung nach 20 Altersgruppen 31.12.2002

Altersgruppe von ... bis unter ... Jahre	Einwohner Hauptwohnung	davon	
		männlich	weiblich
0 - 3	95	48	47
3 - 6	133	69	64
6 - 9	126	65	61
9 - 12	122	70	52
12 - 15	139	76	63
15 - 18	170	89	81
18 - 21	113	60	53
21 - 24	110	60	50
24 - 27	89	40	49
27 - 30	83	38	45
30 - 35	197	80	117
35 - 40	385	174	211
40 - 45	362	188	174
45 - 50	279	148	131
50 - 55	184	95	89
55 - 60	166	76	90
60 - 65	194	99	95
65 - 70	156	58	98
70 - 75	130	68	62
75 u. älter	152	43	109
insgesamt	3 385	1 644	1 741

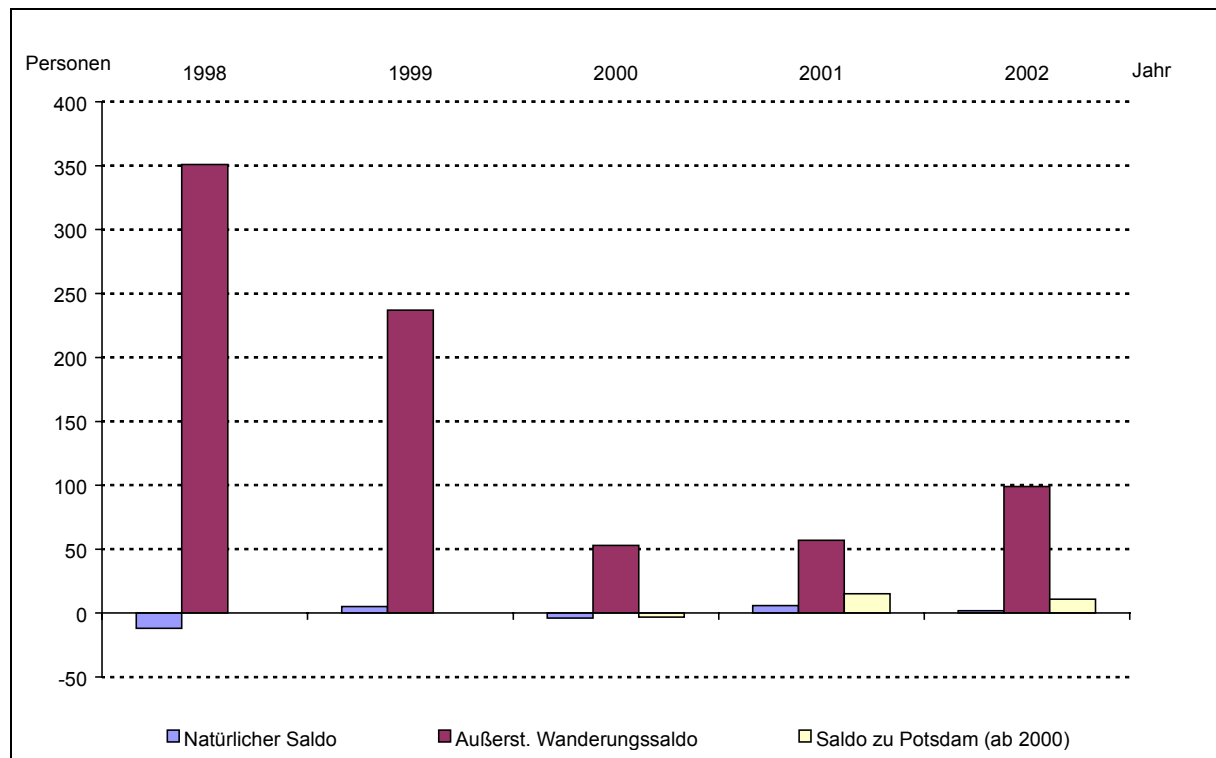
1.4 Hauptaltersgruppen 31.12.1991 bis 31.12.2002



Quelle: LDS Brandenburg

1.5 Bevölkerungsbewegungen 1998 bis 2002

	1998	1999	2000	2001	2002
Geburten	19	30	30	25	26
Sterbefälle	31	25	34	19	24
Natürlicher Saldo	-12	5	-4	6	2
Zuzüge	587	471	354	376	427
Wegzüge	236	234	301	319	328
Saldo	351	237	53	57	99
Zuzüge aus Potsdam	.	.	1	45	40
Wegzüge nach Potsdam	.	.	4	30	29
Saldo zu Potsdam	.	.	-3	15	11
Saldo insgesamt	339	242	49	63	101
Einwohner zum 31.12.	2 930	3 172	3 221	3 284	3 385
Wachstumsrate in %	13,1	8,3	1,5	2,0	3,1

1.6 Salden der Bevölkerungsbewegung 1998 bis 2002

Quelle: LDS Brandenburg

2 Soziales und Soziale Infrastruktur 2002

2.1 Sozialhilfeempfänger

	Empfänger lfd. Hilfe zum Lebensunterhalt außerhalb von Einrichtungen
Bedarfsgemeinschaften	40
Personen	75
davon	
unter 18 Jahre	21
18 bis unter 65 Jahre	54
65 Jahre und älter	-

Quelle: Stadtverwaltung Potsdam

2.2 Wohngeldempfänger

Haushaltsgröße	Anzahl der Haushalte
1-Personen Haushalt	27
2-Personen Haushalt	6
3-Personen Haushalt	5
4-Personen Haushalt und größer	10
insgesamt	48

Quelle: LDS Brandenburg

2.3 Soziale Einrichtungen

- Seniorenresidenz, Seepromenade 8
- Betreutes Wohnen, Seepromenade 8b
- Groß Glienicker Begegnungshaus e. V., Dorfstr. 2

2.4 Kindertagesstätten

Einrichtung	Trägerschaft	Kapazität
„Villa Kunterbunt“, Ulrich-Steinhauer-Str. 3, 14476 Groß Glienicke	kommunal	46
„Spatzennest“, Tristanstr. 58, 14476 Groß Glienicke	frei	75
„Albrechtshof“, Potsdamer Chaussee 2, 14476 Groß Glienicke	frei	20
Hort, An der Kirche 65, 14476 Groß Glienicke	frei	20
„Traumzauberbaum“, Seeburger Chaussee 2, 14476 Groß Glienicke	frei	107
"Butzemannhaus", Seepromenade 54, 14476 Groß Glienicke	frei	52
"Sonnenschein", Ulrich-Steinhauer-Straße 3, 14476 Groß Glienicke	frei	54
"Starke Kinder", Seepromenade 8 A, 14476 Groß Glienicke	frei	35
insgesamt 8	X	409

2.5 Spielplätze

Standort	Spielfläche	
	Brutto in m ²	Netto in m ²
An der Kirche	.	.

Quelle: Stadtverwaltung Potsdam

2.6 Schulen 2003/2004

Bezeichnung/Typ	Standort	Anzahl der		durchschnittliche Klassengröße
		Klassen	Schüler	
Grundschule Hanna von Pestalozza	Am Hechtsprung 14-16	12	284	24
Waldschule/Realschule	Seeburger Chaussee 2	12	285	24
insgesamt 2		24	569	24

2.7 Jugendfreizeiteinrichtungen und Angebote der Kinder- und Jugendarbeit

Name	Anschrift	Trägerschaft
Groß Glienicker Begegnungshaus	Dorfstr. 2	frei

Quelle: Stadtverwaltung Potsdam

3 Wirtschaft und Arbeitsmarkt

3.1 Gemeldete Gewerbe in der Industrie- und Handelskammer

Wirtschaftszweig		2003
A	Land- und Forstwirtschaft	4
D	Verarbeitendes Gewerbe	5
E	Energie- und Wasserversorgung	-
F	Baugewerbe	9
G	Handel; Instandhaltung und Reparatur von Kraftfahrzeugen und Gebrauchsgütern	51
H	Gastgewerbe	14
I	Verkehr und Nachrichtenübermittlung	7
J	Kredit- und Versicherungsgewerbe	19
K	Grundstücks- und Wohnungswesen, Vermietung beweglicher Sachen, Erbringung von Dienstleistungen überwiegend für Unternehmen	84
M	Erziehung und Unterricht	-
N	Gesundheits-, Veterinär- und Sozialwesen	1
O	Erbringung von sonstigen öffentlichen und persönlichen Dienstleistungen	18
	Sonstige Gewerbe	2
Gemeldete Gewerbe insgesamt		214

Quelle: Industrie- und Handelskammer Potsdam

3.2 Gastronomische Einrichtungen , Hotels und Pensionen 2003

Jahr	Anzahl gastronomischer Einrichtungen
2003	13

Quelle: Bereich Veterinär- und Lebensmittelüberwachungsamt

3.3 Arbeitslose und Erwerbsfähige (Jahresende)

Jahr	Arbeitslose	Erwerbsfähige ¹	Arbeitslosenanteil ²
	Anzahl		%
2000	170	2 191	7,8
2001	166	2 243	7,4
2002	191	2 332	8,2

¹ Einwohner im Alter von 15 bis unter 65 Jahren

² Quotient der Zahl der Arbeitslosen an der Zahl der Erwerbsfähigen

Quelle: Bundesagentur für Arbeit, Landesbetrieb für Datenverarbeitung und Statistik Brandenburg

4 Gebäude und Wohnraum 2002

4.1 Wohn- und Nichtwohngebäude

	Wohngebäude	Nichtwohngebäude
Gebäude	855	.
davon		
mit 1 Wohnung	649	.
mit 2 Wohnungen	101	.
mit 3 oder mehr Wohnungen	105	.
Wohnungen	1 582	20
Wohnfläche in m ²	135 100	1 000

Quelle: LDS Brandenburg

4.2 Wohnungen nach Anzahl der Räume (einschl. Küchen) in Wohn- und Nichtwohngebäuden

Räume	Wohnungen
1 Raum	85
2 Räume	74
3 Räume	362
4 Räume	446
5 Räume	398
6 Räume	157
7 und mehr Räume	80

Quelle: LDS Brandenburg

5 Realsteuervergleich 2002

	Euro
Grundsteuer A	217
Grundsteuer B	368 689
Gewerbsteuer	93 025
Hebesatz Grundsteuer A	200
Hebesatz Grundsteuer B	350
Hebesatz Gewerbesteuer	350
Realsteueraufbringungskraft	453 740
davon	
Grundsteuer A	253
Grundsteuer B	367 637
Gewerbsteuer	85 850
Realsteueraufbringungskraft je Einwohner (30.6.2002) in Euro/Einwohner	135,85
Gemeindeanteil an der Einkommenssteuer	315 798
Gewerbsteuerumlage	17 542
Gemeindeanteil an der Umsatzsteuer	25 301
Steuereinnahmekraft	777 297
Steuereinnahmekraft je Einwohner (30.6.2002) in Euro/Einwohner	232,72

Quelle: LDS Brandenburg

6 Wahlen am 26. Oktober 2003**6.1 Wahlen zur Stadtverordnetenversammlung und zum Ortsbeirat**

	Stadtverordnetenversammlung ¹		Ortsbeirat	
	Anzahl	in %	Anzahl	in %
Wahlberechtigte	2 685	X	2 685	X
Wähler	1 343	50,02	1 445	53,82
ungültige Stimmzettel	45	3,35	45	3,11
gültige Stimmen	3 857	X	4 181	X
von den gültigen Stimmen entfielen auf:				
SPD	933	24,19	780	18,66
PDS	745	19,32	-	-
CDU	1 203	31,19	1 198	28,65
GRÜNE/B 90	308	7,99	307	7,34
BürgerBündnis	315	8,17	-	-
Andere	21	0,54	-	-
FDP	139	3,60	73	1,75
DVU	78	2,02	-	-
FAMILIE	63	1,63	-	-
KWG	52	1,35	-	-
FO	-	-	647	15,47
WGG	-	-	1 176	28,13

¹ ohne Briefwahl**6.2 Gewählte Mitglieder des Ortsbeirats**

Name	Wahlvorschlagsträger	Stimmen	
		Anzahl	%
1. Manfred Dreusicke	CDU	259	6,19
2. Hans-Jürgen Merke	CDU	214	5,12
3. Prof. Dr. Bernhard Kroener	CDU	133	3,18
4. Peter Kaminski	Wählergemeinschaft Groß Glienicke	364	8,71
5. Hartmut Selke	Wählergemeinschaft Groß Glienicke	144	3,44
6. Doris M. Langenhoff	SPD	377	9,02
7. Jörg Lenschow	SPD	92	2,20
8. Andreas Menzel	GRÜNE/B 90	168	4,02
9. Winfried Sträter	Groß Glienicker Forum	329	7,87

Quelle: Stadtverwaltung Potsdam

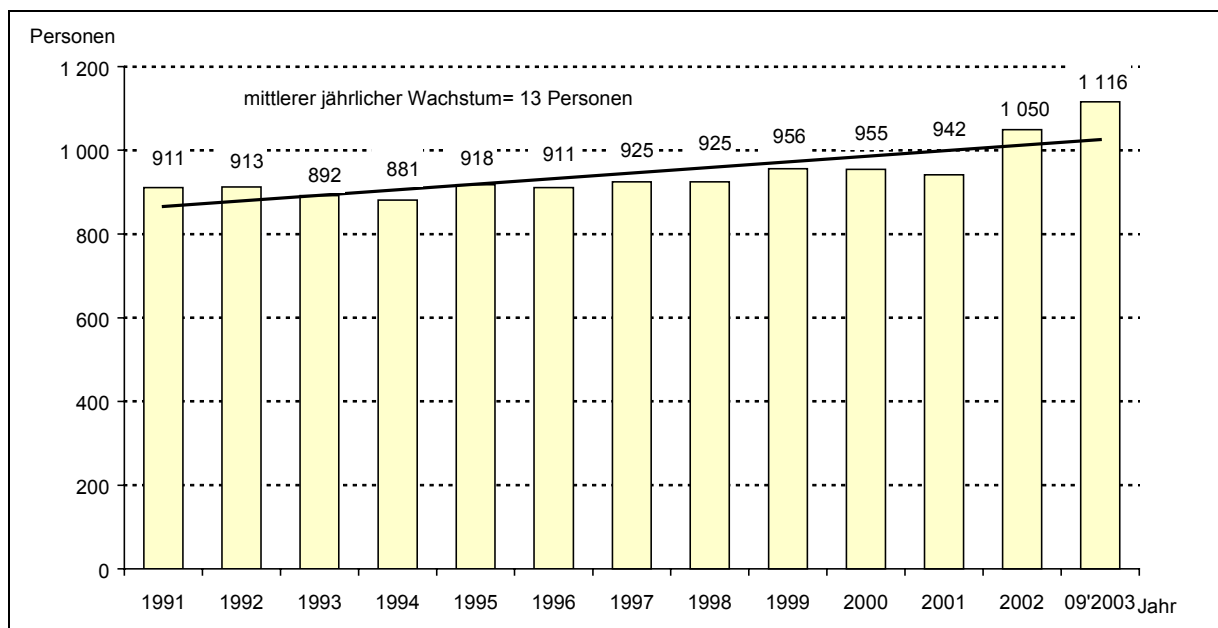
Ortsteil Marquardt



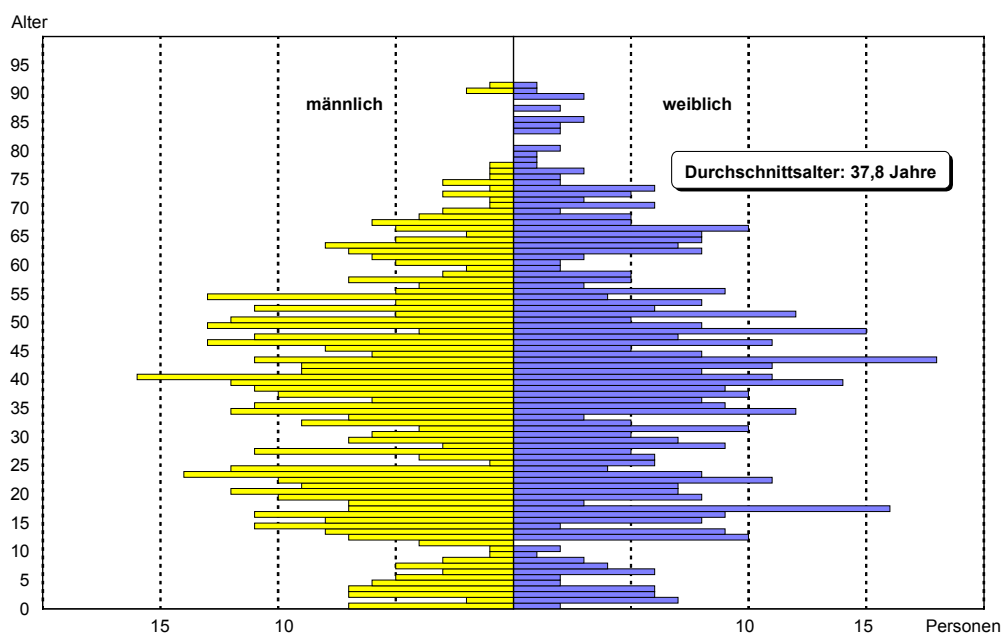
1 Bevölkerung 31.12.2002

Bevölkerung Hauptwohnung	1 050	
männlich	524	49,9 %
weiblich	526	50,1 %
unter 18 Jahre	198	18,9 %
18 bis unter 65 Jahre	741	70,6 %
65 Jahre und älter	111	10,5 %
Ausländer	21	2,0 %
Bevölkerung Nebenwohnung	72	
Anteil an der Potsdamer Bevölkerung in %	0,7	
Bevölkerungsdichte (Einwohner je km ²)	200	
Entwicklung 1991-2002 absolut	+139	+15,3 %

1.1 Bevölkerungsentwicklung 31.12.1991 bis 30.09.2003



1.2 Altersaufbau am 31.12.2002

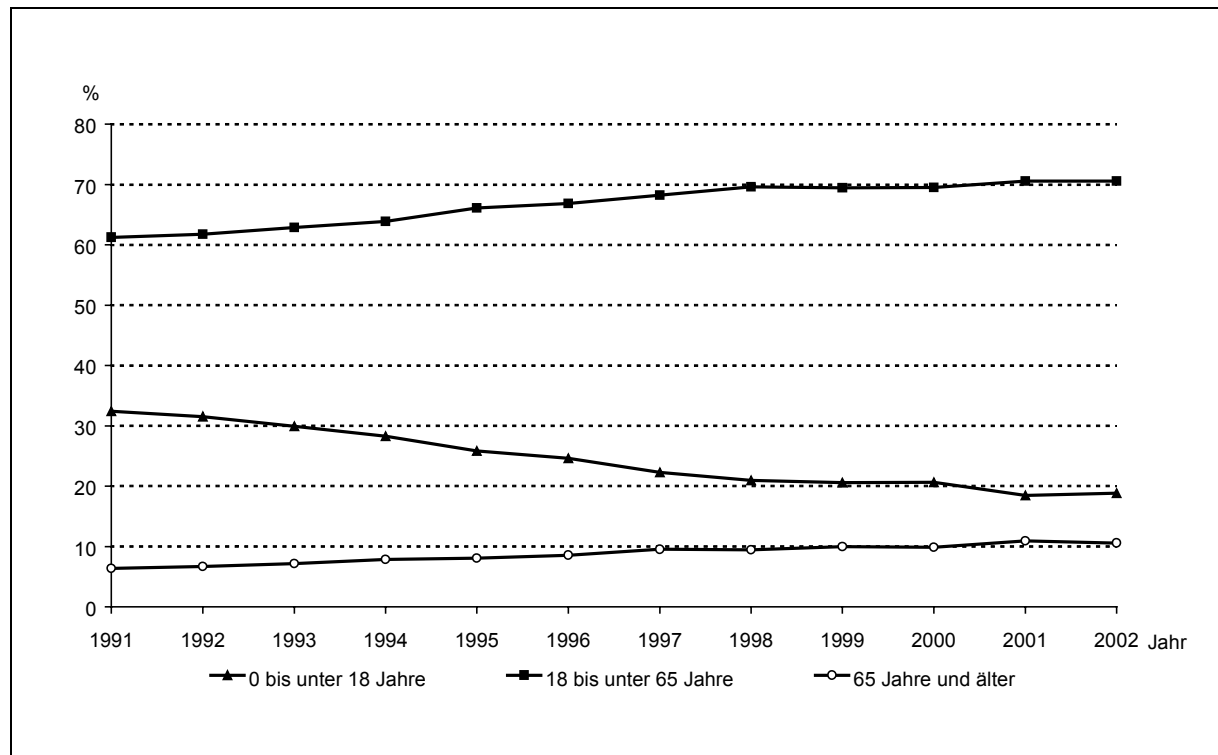


Quelle: LDS Brandenburg

1.3 Bevölkerung nach 20 Altersgruppen 31.12.2002

Altersgruppe von ... bis unter ... Jahre	Einwohner Hauptwohnung	davon	
		männlich	weiblich
0 - 3	31	16	15
3 - 6	28	18	10
6 - 9	24	11	13
9 - 12	9	6	3
12 - 15	47	26	21
15 - 18	59	26	33
18 - 21	47	29	18
21 - 24	59	33	26
24 - 27	33	17	16
27 - 30	42	21	21
30 - 35	73	38	35
35 - 40	100	50	50
40 - 45	107	51	56
45 - 50	95	49	46
50 - 55	81	46	35
55 - 60	45	21	24
60 - 65	59	31	28
65 - 70	50	20	30
70 - 75	31	9	22
75 u. älter	30	6	24
insgesamt	1 050	524	526

1.4 Hauptaltersgruppen 31.12.1991 bis 31.12.2002

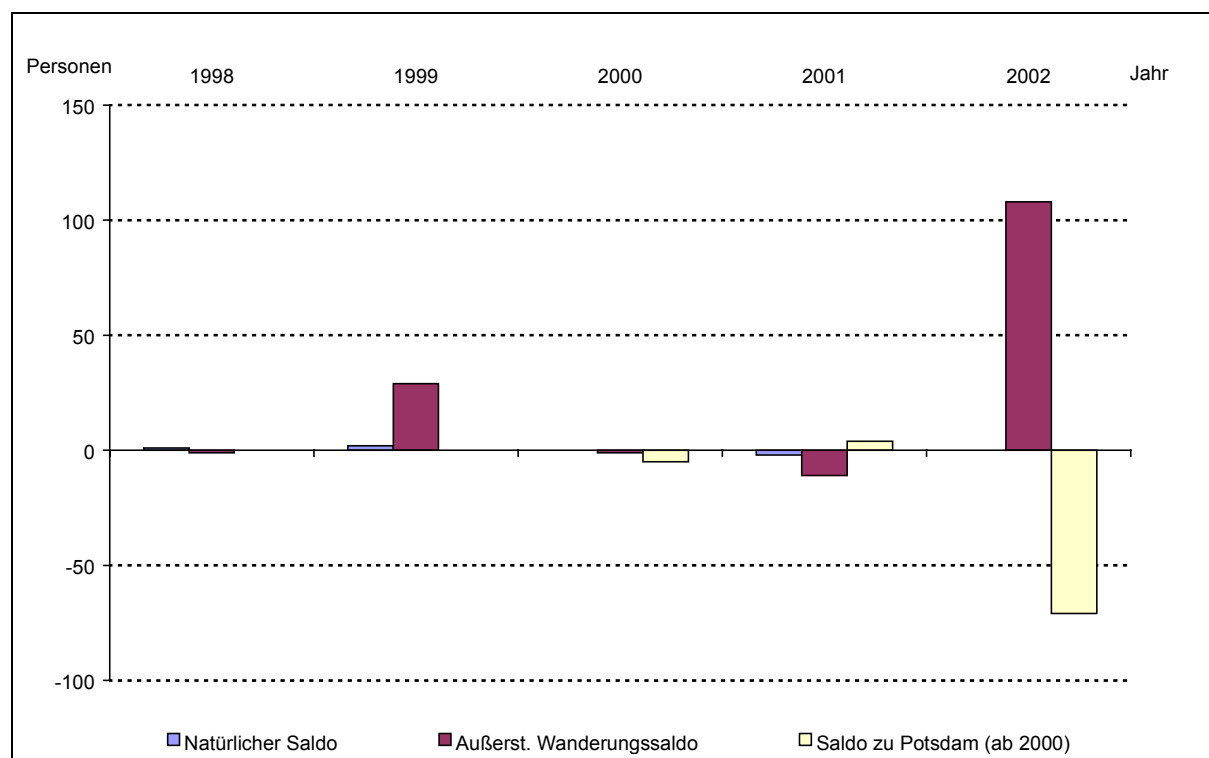


Quelle: LDS Brandenburg

1.5 Bevölkerungsbewegungen 1998 bis 2002

	1998	1999	2000	2001	2002
Geburten	9	8	9	4	7
Sterbefälle	8	6	9	6	7
Natürlicher Saldo	1	2	0	-2	0
Zuzüge	90	116	85	91	168
Wegzüge	91	87	86	102	60
Saldo	-1	29	-1	-11	108
Zuzüge aus Potsdam	.	.	16	24	26
Wegzüge nach Potsdam	.	.	21	20	97
Saldo zu Potsdam	.	.	-5	4	-71
Saldo insgesamt	0	31	-1	-13	108
Einwohner zum 31.12.	925	956	955	942	1 050
Wachstumsrate in %	0	3,4	-0,1	-1,4	11,5

1.6 Salden der Bevölkerungsbewegung 1998 bis 2002



Quelle: LDS Brandenburg

2 Soziales und Soziale Infrastruktur 2002

2.1 Sozialhilfeempfänger

	Empfänger lfd. Hilfe zum Lebensunterhalt außerhalb von Einrichtungen
Bedarfsgemeinschaften	-
Personen	-
davon	
unter 18 Jahre	-
18 bis unter 65 Jahre	-
65 Jahre und älter	-

Quelle: Stadtverwaltung Potsdam

2.2 Wohngeldempfänger

Haushaltsgröße	Anzahl der Haushalte
1-Personen Haushalt	16
2-Personen Haushalt	11
3-Personen Haushalt	3
4-Personen Haushalt und größer	-
insgesamt	30

Quelle: LDS Brandenburg

2.3 Soziale Einrichtungen

keine

2.4 Kindertagesstätten

Einrichtung	Trägerschaft	Kapazität
Kita Marquardt, Hauptstr. 19, 14476 Marquardt	kommunal	63
Hort Marquardt, Am Garten 17, 14476 Marquardt	kommunal	69
insgesamt 2	X	132

2.5 Spielplätze

keine

2.6 Schulen 2003/2004

keine

2.7 Jugendfreizeiteinrichtungen und Angebote der Kinder- und Jugendarbeit

keine

Quelle: Stadtverwaltung Potsdam

3 Wirtschaft und Arbeitsmarkt

3.1 Gemeldete Gewerbe in der Industrie- und Handelskammer

Wirtschaftszweig		2003
A	Land- und Forstwirtschaft	3
D	Verarbeitendes Gewerbe	1
E	Energie- und Wasserversorgung	-
F	Baugewerbe	5
G	Handel; Instandhaltung und Reparatur von Kraftfahrzeugen und Gebrauchsgütern	8
H	Gastgewerbe	3
I	Verkehr und Nachrichtenübermittlung	1
J	Kredit- und Versicherungsgewerbe	3
K	Grundstücks- und Wohnungswesen, Vermietung beweglicher Sachen, Erbringung von Dienstleistungen überwiegend für Unternehmen	13
M	Erziehung und Unterricht	1
N	Gesundheits-, Veterinär- und Sozialwesen	-
O	Erbringung von sonstigen öffentlichen und persönlichen Dienstleistungen	4
	Sonstige Gewerbe	1
Gemeldete Gewerbe insgesamt		43

Quelle: Industrie- und Handelskammer Potsdam

3.2 Gastronomische Einrichtungen , Hotels und Pensionen 2003

Jahr	Anzahl gastronomischer Einrichtungen
2003	4

Quelle: Bereich Veterinär- und Lebensmittelüberwachungsamt

3.3 Arbeitslose und Erwerbsfähige (Jahresende)

Jahr	Arbeitslose	Erwerbsfähige ¹	Arbeitslosenanteil ²
	Anzahl		%
2000	70	720	9,7
2001	74	718	10,3
2002	72	800	9,0

¹ Einwohner im Alter von 15 bis unter 65 Jahren

² Quotient der Zahl der Arbeitslosen an der Zahl der Erwerbsfähigen

Quelle: Bundesagentur für Arbeit, Landesbetrieb für Datenverarbeitung und Statistik Brandenburg

4 Gebäude und Wohnraum 2002

4.1 Wohn- und Nichtwohngebäude

	Wohngebäude	Nichtwohngebäude
Gebäude	199	.
davon		
mit 1 Wohnung	142	.
mit 2 Wohnungen	11	.
mit 3 oder mehr Wohnungen	46	.
Wohnungen	406	2
Wohnfläche in m ²	29 900	200

Quelle: LDS Brandenburg

4.2 Wohnungen nach Anzahl der Räume (einschl. Küchen) in Wohn- und Nichtwohngebäuden

Räume	Wohnungen
1 Raum	-
2 Räume	24
3 Räume	103
4 Räume	136
5 Räume	104
6 Räume	33
7 und mehr Räume	8

Quelle: LDS Brandenburg

5 Realsteuervergleich 2002

	Euro
Grundsteuer A	2 932
Grundsteuer B	86 449
Gewerbsteuer	116 670
Hebesatz Grundsteuer A	200
Hebesatz Grundsteuer B	300
Hebesatz Gewerbesteuer	280
Realsteueraufbringungskraft	238 557
davon	
Grundsteuer A	3 401
Grundsteuer B	100 568
Gewerbsteuer	134 588
Realsteueraufbringungskraft je Einwohner (30.6.2002) in Euro/Einwohner	250,32
Gemeindeanteil an der Einkommenssteuer	100 211
Gewerbsteuerumlage	27 501
Gemeindeanteil an der Umsatzsteuer	18 462
Steuereinnahmekraft	329 729
Steuereinnahmekraft je Einwohner (30.6.2002) in Euro/Einwohner	345,99

Quelle: LDS Brandenburg

6 Wahlen am 26. Oktober 2003**6.1 Wahlen zur Stadtverordnetenversammlung und zum Ortsbeirat**

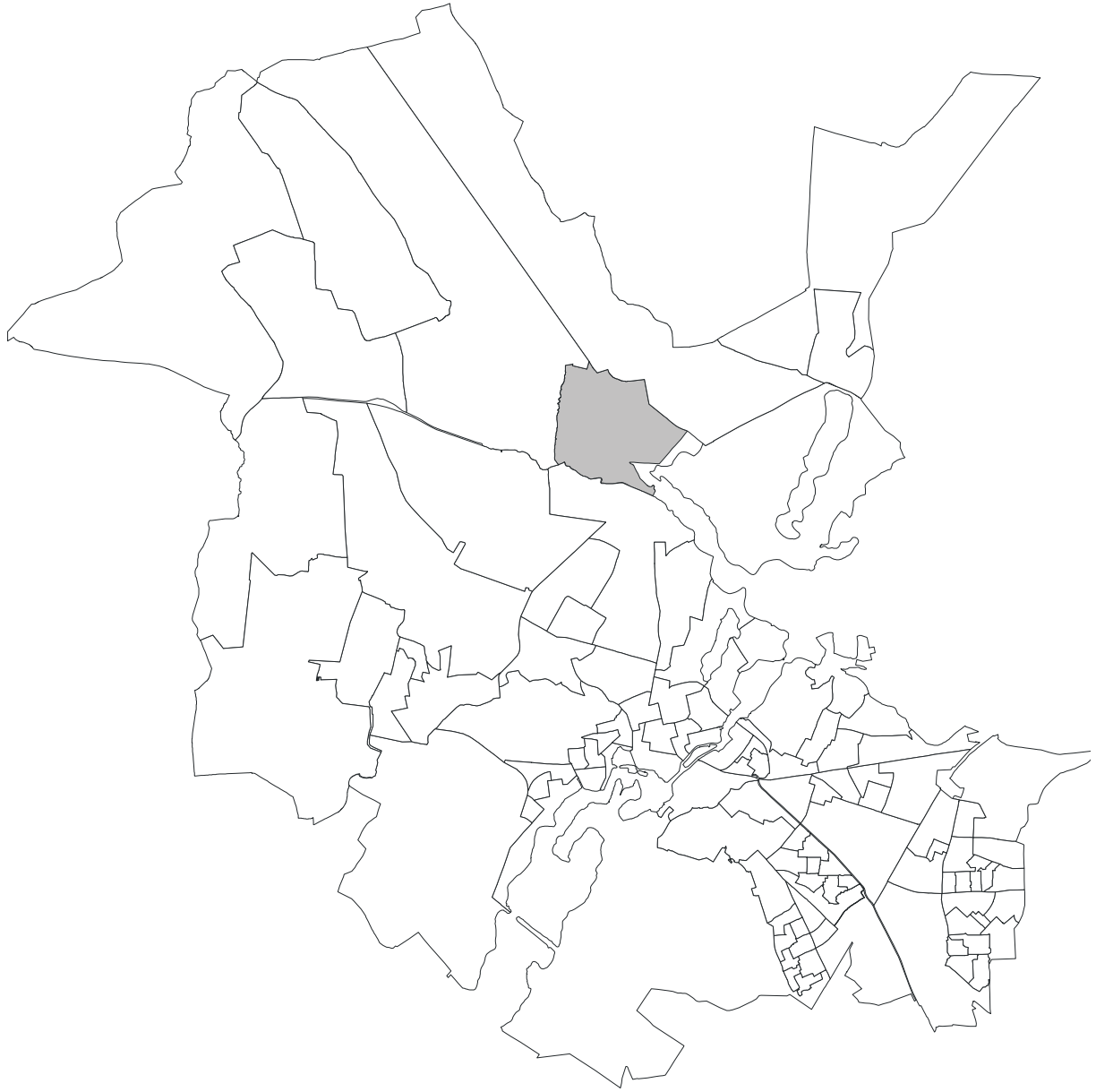
	Stadtverordnetenversammlung ¹		Ortsbeirat	
	Anzahl	in %	Anzahl	in %
Wahlberechtigte	896	X	896	X
Wähler	437	48,77	461	51,45
ungültige Stimmzettel	21	4,81	18	3,90
gültige Stimmen	1 226	X	1 311	X
von den gültigen Stimmen entfielen auf:				
SPD	158	12,89	57	4,35
PDS	226	18,43	-	-
CDU	310	25,29	308	23,49
GRÜNE/B 90	38	3,10	-	-
BürgerBündnis	23	1,88	-	-
Andere	15	1,22	-	-
FDP	28	2,28	-	-
DKP	6	0,49	-	-
DVU	17	1,39	-	-
FAMILIE	70	5,71	-	-
KWG	335	27,32	79	6,03
BfKV	-	-	729	55,61
BV	-	-	138	10,53

¹ ohne Briefwahl**6.2 Gewählte Mitglieder des Ortsbeirats**

Name	Wahlvorschlagsträger	Stimmen	
		Anzahl	%
1. Dietrich Menzer	Bürgervereinigung für kommunale Verantwortung	340	25,93
2. Dr. Wolfgang Grittner	Bürgervereinigung für kommunale Verantwortung	203	15,48
3. Hans Nehl	CDU	107	8,16

Quelle: Stadtverwaltung Potsdam

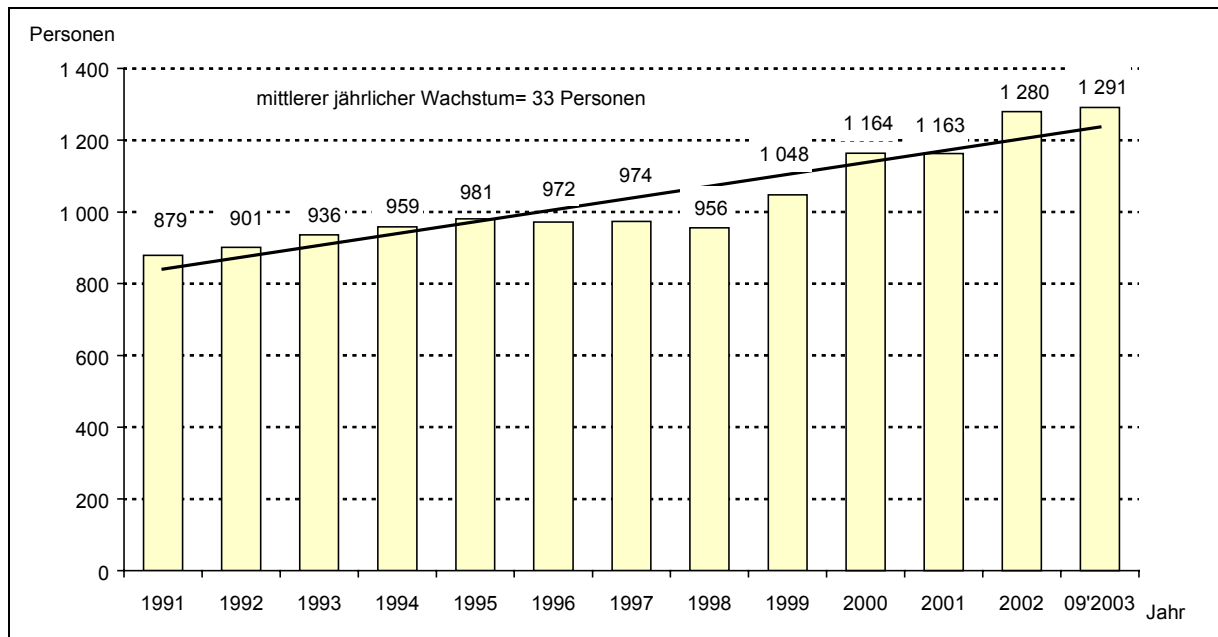
Ortsteil Neu Fahrland



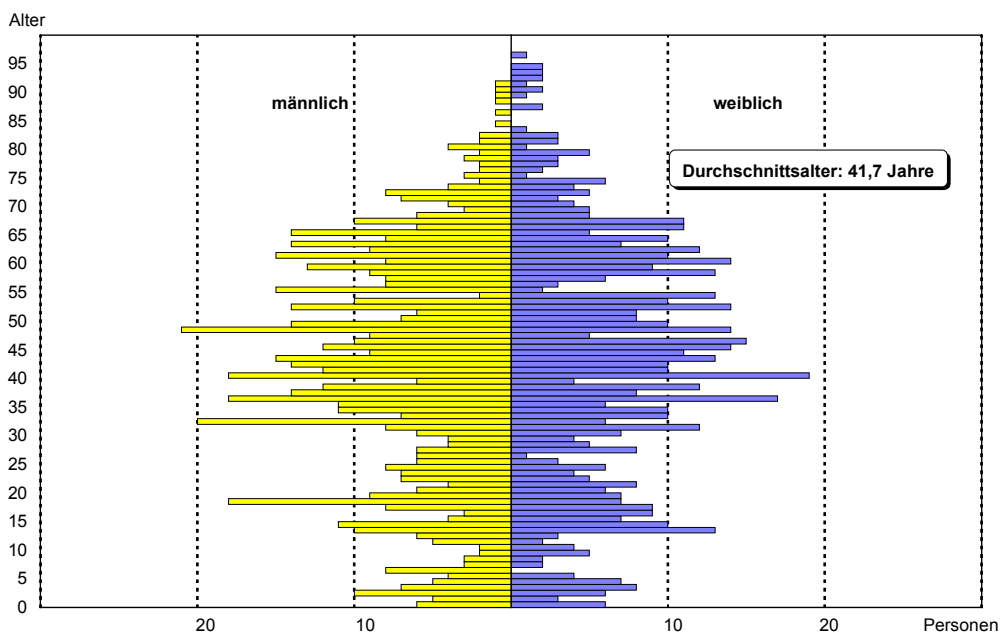
1 Bevölkerung 2002

Bevölkerung Hauptwohnung	1 280	
männlich	670	52,3 %
weiblich	610	47,7 %
unter 18 Jahre	202	15,8 %
18 bis unter 65 Jahre	894	69,8 %
65 Jahre und älter	184	14,4 %
Ausländer	32	2,5 %
Bevölkerung Nebenwohnung	139	
Anteil an der Potsdamer Bevölkerung in %	0,9	
Bevölkerungsdichte (Einwohner je km ²)	387	
Entwicklung 1991-2002 absolut	+401	+45,6 %

1.1 Bevölkerungsentwicklung 31.12.1991 bis 30.09.2003



1.2 Altersaufbau am 31.12.2002

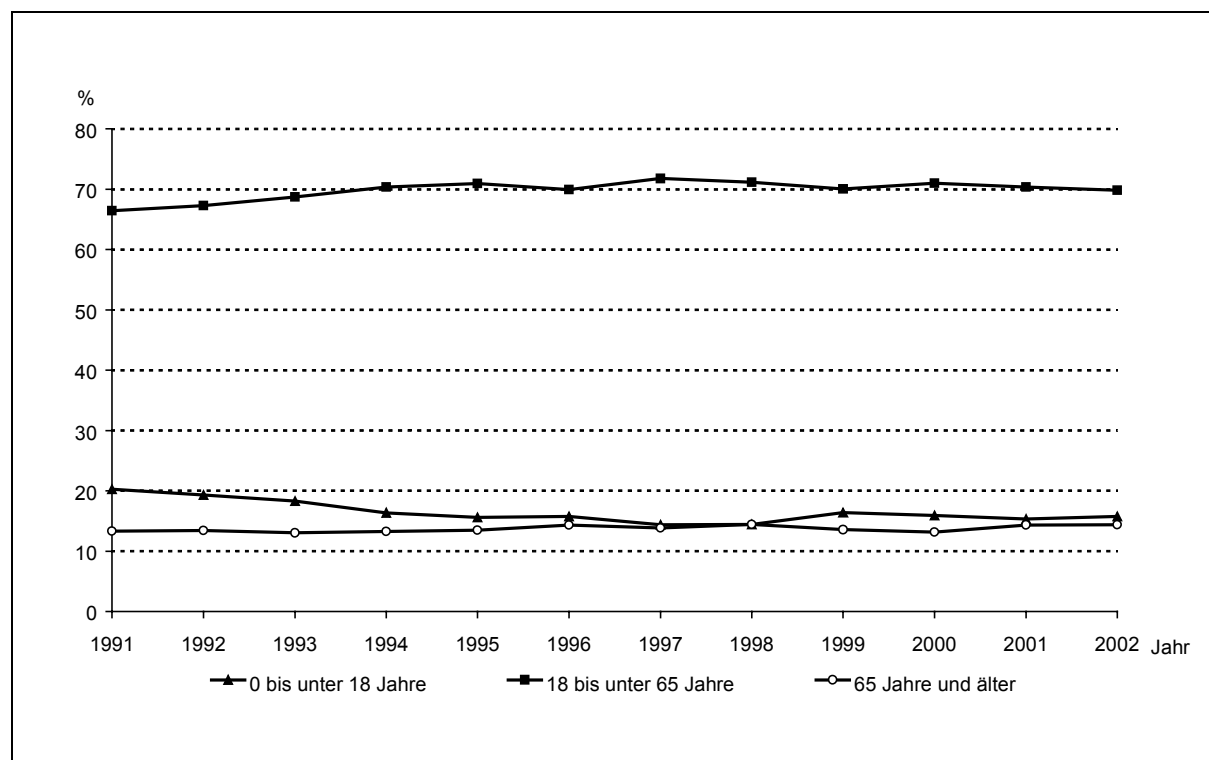


Quelle: LDS Brandenburg

1.3 Bevölkerung nach 20 Altersgruppen 31.12.2002

Altersgruppe von ... bis unter ... Jahre	Einwohner Hauptwohnung	davon	
		männlich	weiblich
0 - 3	36	21	15
3 - 6	35	16	19
6 - 9	18	14	4
9 - 12	20	9	11
12 - 15	53	27	26
15 - 18	40	15	25
18 - 21	53	33	20
21 - 24	35	18	17
24 - 27	30	20	10
27 - 30	31	14	17
30 - 35	97	52	45
35 - 40	108	61	47
40 - 45	131	68	63
45 - 50	124	66	58
50 - 55	92	39	53
55 - 60	86	53	33
60 - 65	107	54	53
65 - 70	76	39	37
70 - 75	47	25	22
75 u. älter	61	26	35
insgesamt	1 280	670	610

1.4 Hauptaltersgruppen 31.12.1991 bis 31.12.2002

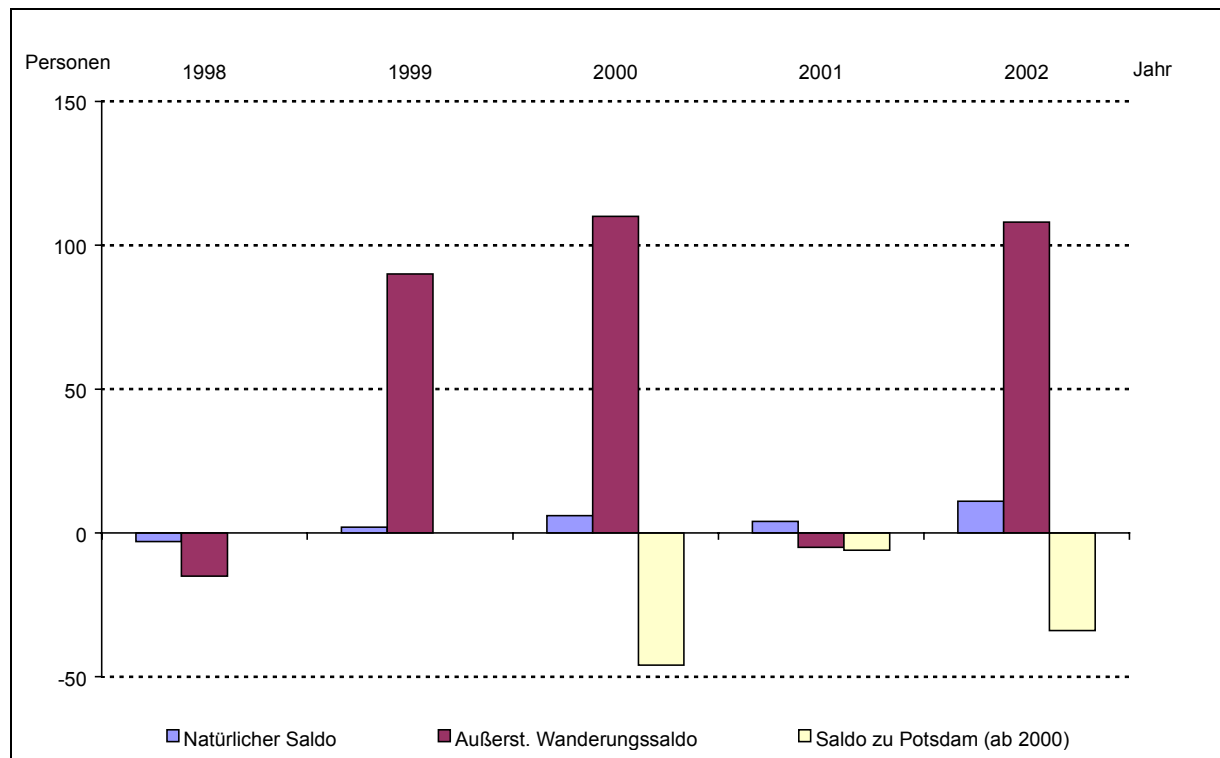


Quelle: LDS Brandenburg

1.5 Bevölkerungsbewegungen 1998 bis 2002

	1998	1999	2000	2001	2002
Geburten	5	10	13	8	13
Sterbefälle	8	8	7	4	2
Natürlicher Saldo	-3	2	6	4	11
Zuzüge	133	182	192	85	179
Wegzüge	148	92	82	90	71
Saldo	-15	90	110	-5	108
Zuzüge aus Potsdam	.	.	24	19	19
Wegzüge nach Potsdam	.	.	70	25	53
Saldo zu Potsdam	.	.	-46	-6	-34
Saldo insgesamt	-18	92	116	-1	119
Einwohner zum 31.12.	956	1 048	1 164	1 163	1 280
Wachstumsrate in %	-1,8	9,6	11,1	-0,1	10,1

1.6 Salden der Bevölkerungsbewegung 1998 bis 2002



Quelle: LDS Brandenburg

2 Soziales und Soziale Infrastruktur 2002

2.1 Sozialhilfeempfänger

	Empfänger lfd. Hilfe zum Lebensunterhalt außerhalb von Einrichtungen
Bedarfsgemeinschaften	1
Personen	1
davon	
unter 18 Jahre	-
18 bis unter 65 Jahre	1
65 Jahre und älter	-

Quelle: Stadtverwaltung Potsdam

2.2 Wohngeldempfänger

Haushaltsgröße	Anzahl der Haushalte
1-Personen Haushalt	4
2-Personen Haushalt	2
3-Personen Haushalt	1
4-Personen Haushalt und größer	1
insgesamt	8

Quelle: LDS Brandenburg

2.3 Soziale Einrichtungen

keine

2.4 Kindertagesstätten

Einrichtung	Trägerschaft	Kapazität
"Kinderland", Am Kirchberg 50, 14476 Neu Fahrland	kommunal	83

2.5 Spielplätze

Standort	Spielfläche	
	Brutto in m ²	Netto in m ²
Bassewitzstr.	.	.

2.6 Schulen 2003/2004

keine

2.7 Jugendfreizeiteinrichtungen und Angebote der Kinder- und Jugendarbeit

keine

Quelle: Stadtverwaltung Potsdam

3 Wirtschaft und Arbeitsmarkt

3.1 Gemeldete Gewerbe in der Industrie- und Handelskammer

Wirtschaftszweig		2003
A	Land- und Forstwirtschaft	3
D	Verarbeitendes Gewerbe	1
E	Energie- und Wasserversorgung	-
F	Baugewerbe	-
G	Handel; Instandhaltung und Reparatur von Kraftfahrzeugen und Gebrauchsgütern	14
H	Gastgewerbe	9
I	Verkehr und Nachrichtenübermittlung	4
J	Kredit- und Versicherungsgewerbe	5
K	Grundstücks- und Wohnungswesen, Vermietung beweglicher Sachen, Erbringung von Dienstleistungen überwiegend für Unternehmen	29
M	Erziehung und Unterricht	3
N	Gesundheits-, Veterinär- und Sozialwesen	-
O	Erbringung von sonstigen öffentlichen und persönlichen Dienstleistungen	6
	Sonstige Gewerbe	3
Gemeldete Gewerbe insgesamt		77

Quelle: Industrie- und Handelskammer Potsdam

3.2 Gastronomische Einrichtungen , Hotels und Pensionen 2003

Jahr	Anzahl gastronomischer Einrichtungen
2003	5

Quelle: Bereich Veterinär- und Lebensmittelüberwachungsamt

3.3 Arbeitslose und Erwerbsfähige (Jahresende)

Jahr	Arbeitslose	Erwerbsfähige ¹	Arbeitslosenanteil ²
	Anzahl		%
2000	39	877	4,4
2001	33	865	3,8
2002	44	934	4,7

¹ Einwohner im Alter von 15 bis unter 65 Jahren

² Quotient der Zahl der Arbeitslosen an der Zahl der Erwerbsfähigen

Quelle: Bundesagentur für Arbeit, Landesbetrieb für Datenverarbeitung und Statistik Brandenburg

4 Gebäude und Wohnraum 2002

4.1 Wohn- und Nichtwohngebäude

	Wohngebäude	Nichtwohngebäude
Gebäude	367	.
davon		
mit 1 Wohnung	306	.
mit 2 Wohnungen	35	.
mit 3 oder mehr Wohnungen	26	.
Wohnungen	543	9
Wohnfläche in m ²	49 500	700

Quelle: LDS Brandenburg

4.2 Wohnungen nach Anzahl der Räume (einschl. Küchen) in Wohn- und Nichtwohngebäuden

Räume	Wohnungen
1 Raum	4
2 Räume	43
3 Räume	117
4 Räume	106
5 Räume	179
6 Räume	86
7 und mehr Räume	17

Quelle: LDS Brandenburg

5 Realsteuervergleich 2002

	Euro
Grundsteuer A	479
Grundsteuer B	187 467
Gewerbsteuer	14 250
Hebesatz Grundsteuer A	200
Hebesatz Grundsteuer B	300
Hebesatz Gewerbesteuer	310
Realsteueraufbringungskraft	233 492
davon	
Grundsteuer A	557
Grundsteuer B	218 087
Gewerbsteuer	14 848
Realsteueraufbringungskraft je Einwohner (30.6.2002) in Euro/Einwohner	191,54
Gemeindeanteil an der Einkommenssteuer	136 917
Gewerbsteuerumlage	3 034
Gemeindeanteil an der Umsatzsteuer	134 107
Steuereinnahmekraft	501 482
Steuereinnahmekraft je Einwohner (30.6.2002) in Euro/Einwohner	411,39

Quelle: LDS Brandenburg

6 Wahlen am 26. Oktober 2003**6.1 Wahlen zur Stadtverordnetenversammlung und zum Ortsbeirat**

	Stadtverordnetenversammlung ¹		Ortsbeirat	
	Anzahl	in %	Anzahl	in %
Wahlberechtigte	1 025	X	1 025	X
Wähler	552	53,85	598	58,34
ungültige Stimmzettel	26	4,71	27	4,52
gültige Stimmen	1 578	X	1 685	X
von den gültigen Stimmen entfielen auf:				
SPD	371	23,51	-	-
PDS	300	19,01	202	11,99
CDU	479	30,35	-	-
GRÜNE/B 90	94	5,96	-	-
BürgerBündnis	53	3,36	-	-
Andere	19	1,20	-	-
FDP	41	2,60	-	-
DVU	15	0,95	-	-
FAMILIE	46	2,92	-	-
KWG	160	10,14	-	-
BGK Neu Fahrland	-	-	613	36,38
UKW NF	-	-	660	40,36
BV	-	-	190	11,28

¹ ohne Briefwahl**6.2 Gewählte Mitglieder des Ortsbeirats**

Name	Wahlvorschlagsträger	Stimmen	
		Anzahl	%
1. Jürgen Kania	Unabhängige Kommunale Wählergemeinschaft Neu Fahrland	263	15,61
2. Hartmut Reiter	Unabhängige Kommunale Wählergemeinschaft Neu Fahrland	190	11,28
3. Petra Baumgart	Bürgergemeinschaft Kurort Neu Fahrland	262	15,55
4. Lutz Eichmann	Bürgergemeinschaft Kurort Neu Fahrland	156	9,26
5. Mirko Gensecke	PDS	202	11,99

Quelle: Stadtverwaltung Potsdam

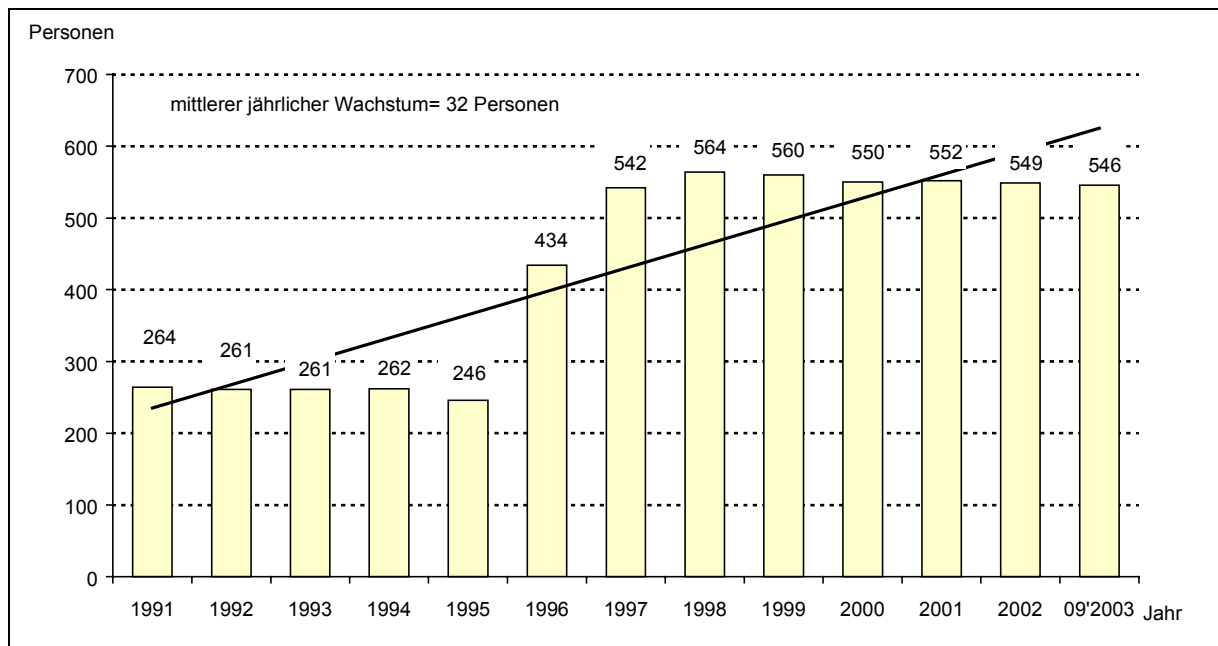
Ortsteil Satzkorn



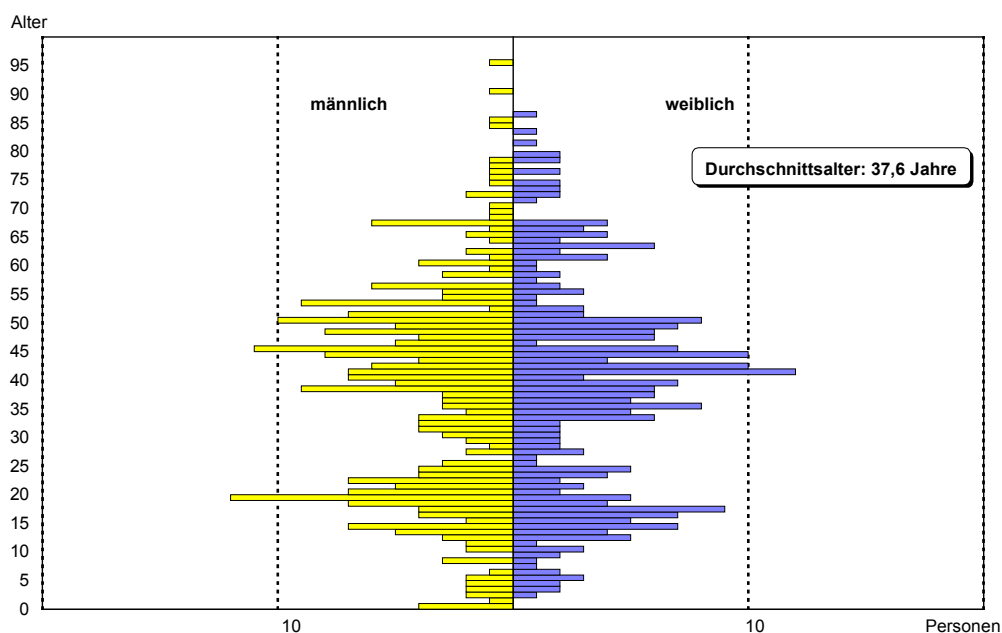
1 Bevölkerung 2002

Bevölkerung Hauptwohnung	549	
männlich	278	50,6 %
weiblich	271	49,4 %
unter 18 Jahre	101	18,4 %
18 bis unter 65 Jahre	399	72,7 %
65 Jahre und älter	49	8,9 %
Ausländer	3	0,5 %
Bevölkerung Nebenwohnung	25	
Anteil an der Potsdamer Bevölkerung in %	0,4	
Bevölkerungsdichte (Einwohner je km ²)	83	
Entwicklung 1991-2002 absolut	+285	+108,0 %

1.1 Bevölkerungsentwicklung 31.12.1991 bis 30.09.2003



1.2 Altersaufbau am 31.12.2002

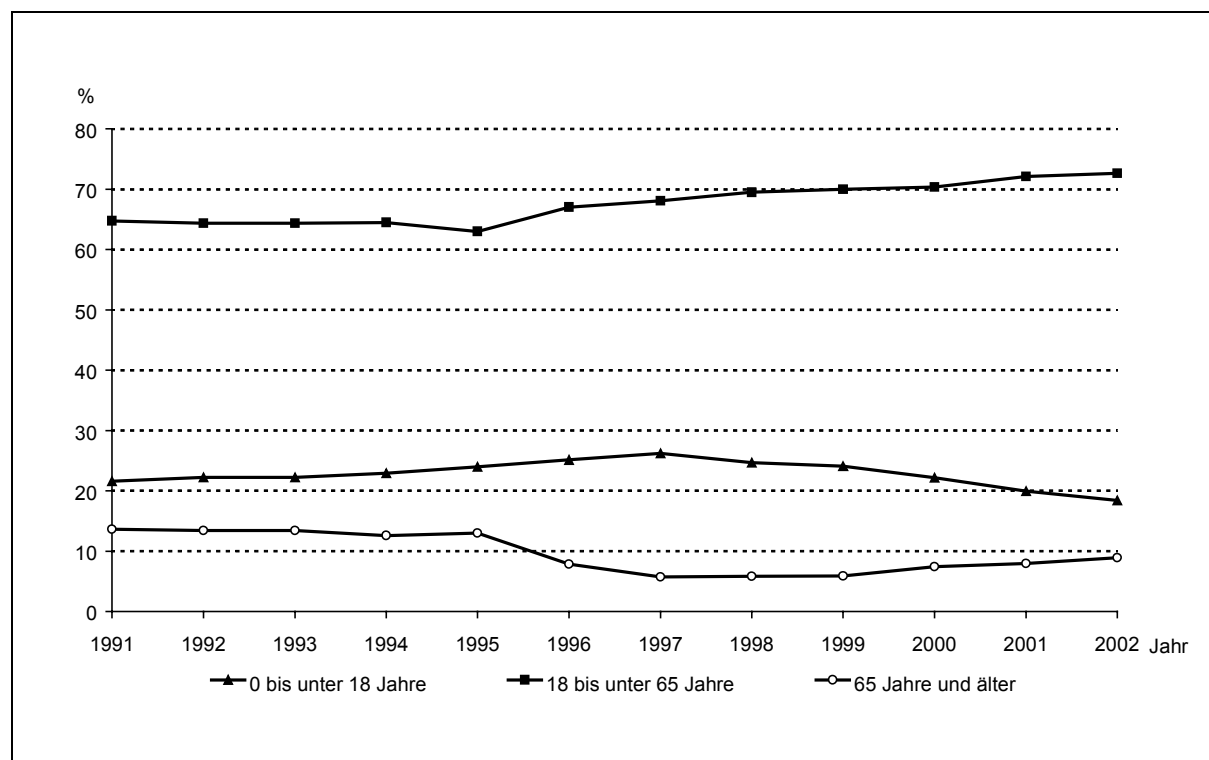


Quelle: LDS Brandenburg

1.3 Bevölkerung nach 20 Altersgruppen 31.12.2002

Altersgruppe von ... bis unter ... Jahre	Einwohner Hauptwohnung	davon	
		männlich	weiblich
0 - 3	8	7	1
3 - 6	13	6	7
6 - 9	8	4	4
9 - 12	10	4	6
12 - 15	31	15	16
15 - 18	31	10	21
18 - 21	37	26	11
21 - 24	25	16	9
24 - 27	14	7	7
27 - 30	12	5	7
30 - 35	34	17	17
35 - 40	55	23	32
40 - 45	71	32	39
45 - 50	60	33	27
50 - 55	46	30	16
55 - 60	22	13	9
60 - 65	23	8	15
65 - 70	22	11	11
70 - 75	11	4	7
75 u. älter	16	7	9
insgesamt	549	278	271

1.4 Hauptaltersgruppen 31.12.1991 bis 31.12.2002

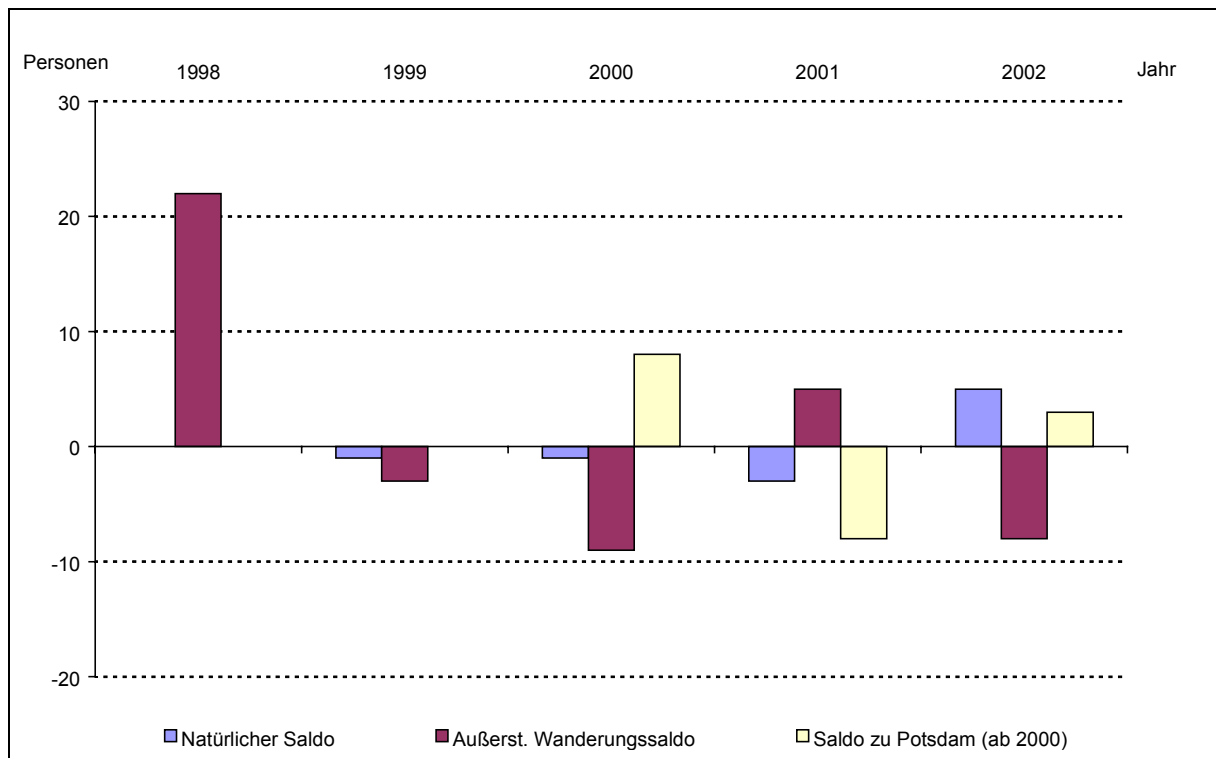


Quelle: LDS Brandenburg

1.5 Bevölkerungsbewegungen 1998 bis 2002

	1998	1999	2000	2001	2002
Geburten	3	3	2	1	5
Sterbefälle	3	4	3	4	0
Natürlicher Saldo	0	-1	-1	-3	5
Zuzüge	56	44	15	23	18
Wegzüge	34	47	24	18	26
Saldo	22	-3	-9	5	-8
Zuzüge aus Potsdam	.	.	11	7	10
Wegzüge nach Potsdam	.	.	3	15	7
Saldo zu Potsdam	.	.	8	-8	3
Saldo insgesamt	22	-4	-10	2	-3
Einwohner zum 31.12.	564	560	550	552	549
Wachstumsrate in %	4,1	-0,7	-1,8	0,4	-0,5

1.6 Salden der Bevölkerungsbewegung 1998 bis 2002



Quelle: LDS Brandenburg

2 Soziales und Soziale Infrastruktur 2002

2.1 Sozialhilfeempfänger

	Empfänger lfd. Hilfe zum Lebensunterhalt außerhalb von Einrichtungen
Bedarfsgemeinschaften	1
Personen	1
davon	
unter 18 Jahre	-
18 bis unter 65 Jahre	1
65 Jahre und älter	-

Quelle: Stadtverwaltung Potsdam

2.2 Wohngeldempfänger

Haushaltsgröße	Anzahl der Haushalte
1-Personen Haushalt	4
2-Personen Haushalt	-
3-Personen Haushalt	-
4-Personen Haushalt und größer	1
insgesamt	5

Quelle: LDS Brandenburg

2.3 Soziale Einrichtungen

keine

2.4 Kindertagesstätten

keine

2.5 Spielplätze

Standort	Spielfläche	
	Brutto in m ²	Netto in m ²
Gladiolenweg	.	.

2.6 Schulen 2003/2004

keine

2.7 Jugendfreizeiteinrichtungen und Angebote der Kinder- und Jugendarbeit

keine

Quelle: Stadtverwaltung Potsdam

3 Wirtschaft und Arbeitsmarkt

3.1 Gemeldete Gewerbe in der Industrie- und Handelskammer

Wirtschaftszweig		2003
A	Land- und Forstwirtschaft	1
D	Verarbeitendes Gewerbe	-
E	Energie- und Wasserversorgung	-
F	Baugewerbe	3
G	Handel; Instandhaltung und Reparatur von Kraftfahrzeugen und Gebrauchsgütern	7
H	Gastgewerbe	-
I	Verkehr und Nachrichtenübermittlung	4
J	Kredit- und Versicherungsgewerbe	3
K	Grundstücks- und Wohnungswesen, Vermietung beweglicher Sachen, Erbringung von Dienstleistungen überwiegend für Unternehmen	9
M	Erziehung und Unterricht	-
N	Gesundheits-, Veterinär- und Sozialwesen	-
O	Erbringung von sonstigen öffentlichen und persönlichen Dienstleistungen	1
	Sonstige Gewerbe	-
Gemeldete Gewerbe insgesamt		28

Quelle: Industrie- und Handelskammer Potsdam

3.2 Gastronomische Einrichtungen , Hotels und Pensionen 2003

gastronomische Einrichtungen keine

3.3 Arbeitslose und Erwerbsfähige (Jahresende)

Jahr	Arbeitslose	Erwerbsfähige ¹	Arbeitslosenanteil ²
	Anzahl		%
2000	25	427	5,9
2001	28	433	6,5
2002	25	430	5,8

¹ Einwohner im Alter von 15 bis unter 65 Jahren

² Quotient der Zahl der Arbeitslosen an der Zahl der Erwerbsfähigen

Quelle: Bundesagentur für Arbeit, Landesbetrieb für Datenverarbeitung und Statistik Brandenburg

4 Gebäude und Wohnraum 2002

4.1 Wohn- und Nichtwohngebäude

	Wohngebäude	Nichtwohngebäude
Gebäude	138	.
davon		
mit 1 Wohnung	99	.
mit 2 Wohnungen	25	.
mit 3 oder mehr Wohnungen	14	.
Wohnungen	216	3
Wohnfläche in m ²	19 100	300

Quelle: LDS Brandenburg

4.2 Wohnungen nach Anzahl der Räume (einschl. Küchen) in Wohn- und Nichtwohngebäuden

Räume	Wohnungen
1 Raum	5
2 Räume	13
3 Räume	29
4 Räume	50
5 Räume	79
6 Räume	31
7 und mehr Räume	12

Quelle: LDS Brandenburg

5 Realsteuervergleich 2002

	Euro
Grundsteuer A	4 377
Grundsteuer B	29 798
Gewerbsteuer	5 968
Hebesatz Grundsteuer A	200
Hebesatz Grundsteuer B	300
Hebesatz Gewerbesteuer	350
Realsteueraufbringungskraft	45 251
davon	
Grundsteuer A	5 078
Grundsteuer B	34 666
Gewerbsteuer	5 507
Realsteueraufbringungskraft je Einwohner (30.6.2002) in Euro/Einwohner	81,53
Gemeindeanteil an der Einkommenssteuer	53 258
Gewerbsteuerumlage	1 125
Gemeindeanteil an der Umsatzsteuer	11 354
Steuereinnahmekraft	108 738
Steuereinnahmekraft je Einwohner (30.6.2002) in Euro/Einwohner	195,92

Quelle: LDS Brandenburg

6 Wahlen am 26. Oktober 2003**6.1 Wahlen zur Stadtverordnetenversammlung und zum Ortsbeirat**

	Stadtverordnetenversammlung		Ortsbeirat	
	Anzahl	in %	Anzahl	in %
Wahlberechtigte	440	X	440	X
Wähler	253	57,50	253	57,50
ungültige Stimmzettel	12	4,74	5	1,98
gültige Stimmen	719	X	740	X
von den gültigen Stimmen entfielen auf:				
SPD	154	21,42	215	29,05
PDS	130	18,08	-	-
CDU	140	19,47	-	-
GRÜNE/B 90	49	6,82	-	-
BürgerBündnis	36	5,01	-	-
Andere	30	4,17	-	-
FDP	39	5,42	-	-
DKP	1	0,14	-	-
DVU	19	2,64	-	-
FAMILIE	8	1,11	-	-
KWG	113	15,72	441	59,59
BV	-	-	84	11,35

6.2 Gewählte Mitglieder des Ortsbeirats

Name	Wahlvorschlagsträger	Stimmen	
		Anzahl	%
1. Andre Haufe	Kommunale Wählergemeinschaft Fahrland	195	26,35
2. Dietmar Bendyk	Kommunale Wählergemeinschaft Fahrland	105	14,19
3. Dieter Spira	SPD	215	29,05

Quelle: Stadtverwaltung Potsdam

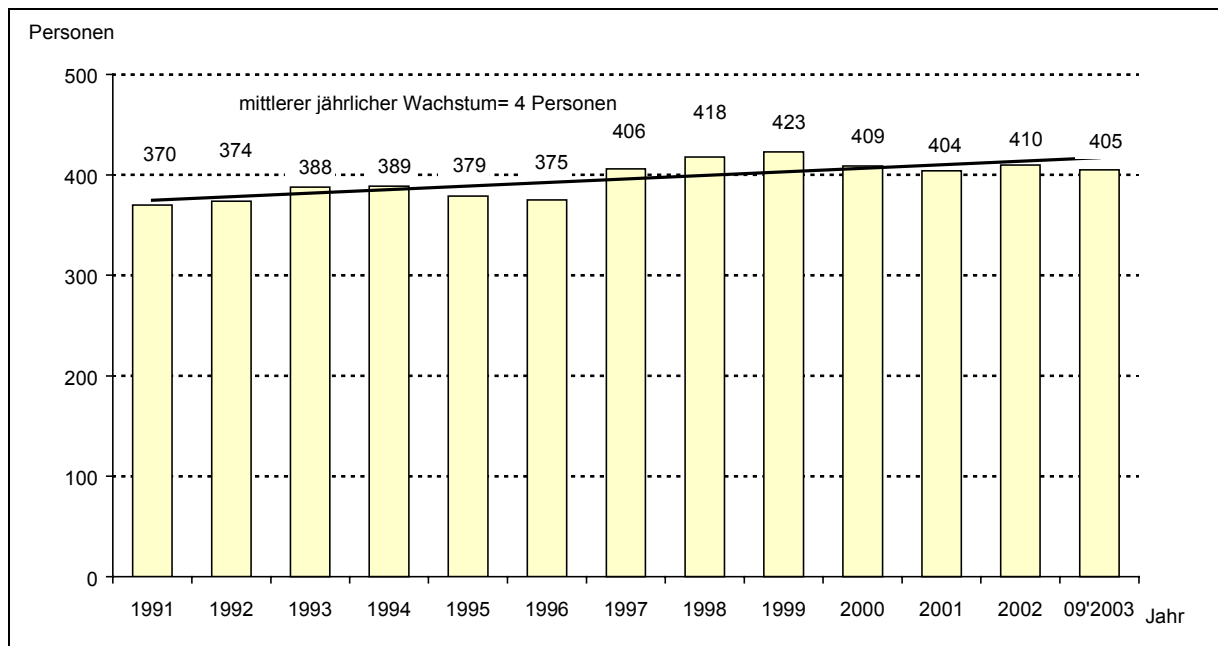
Ortsteil Uetz-Paaren



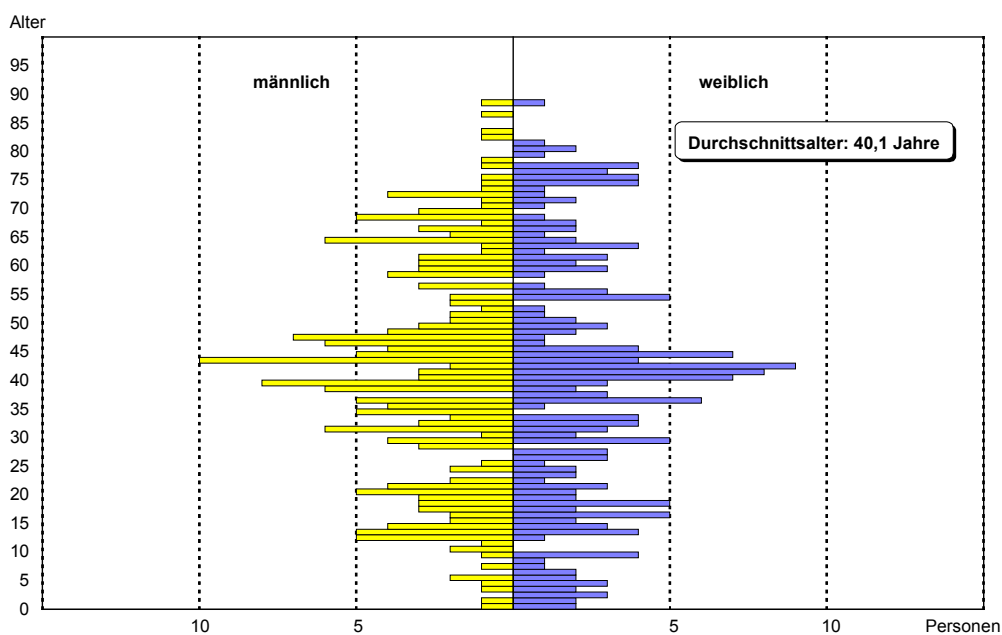
1 Bevölkerung 2002

Bevölkerung Hauptwohnung	410	
männlich	208	50,7 %
weiblich	202	49,3 %
unter 18 Jahre	71	17,4 %
18 bis unter 65 Jahre	279	68,0 %
65 Jahre und älter	60	14,6 %
Ausländer	7	1,7 %
Bevölkerung Nebenwohnung	22	
Anteil an der Potsdamer Bevölkerung in %	0,3	
Bevölkerungsdichte (Einwohner je km ²)	31	
Entwicklung 1991-2002 absolut	+40	+10,8 %

1.1 Bevölkerungsentwicklung 31.12.1991 bis 30.09.2003



1.2 Altersaufbau am 31.12.2002

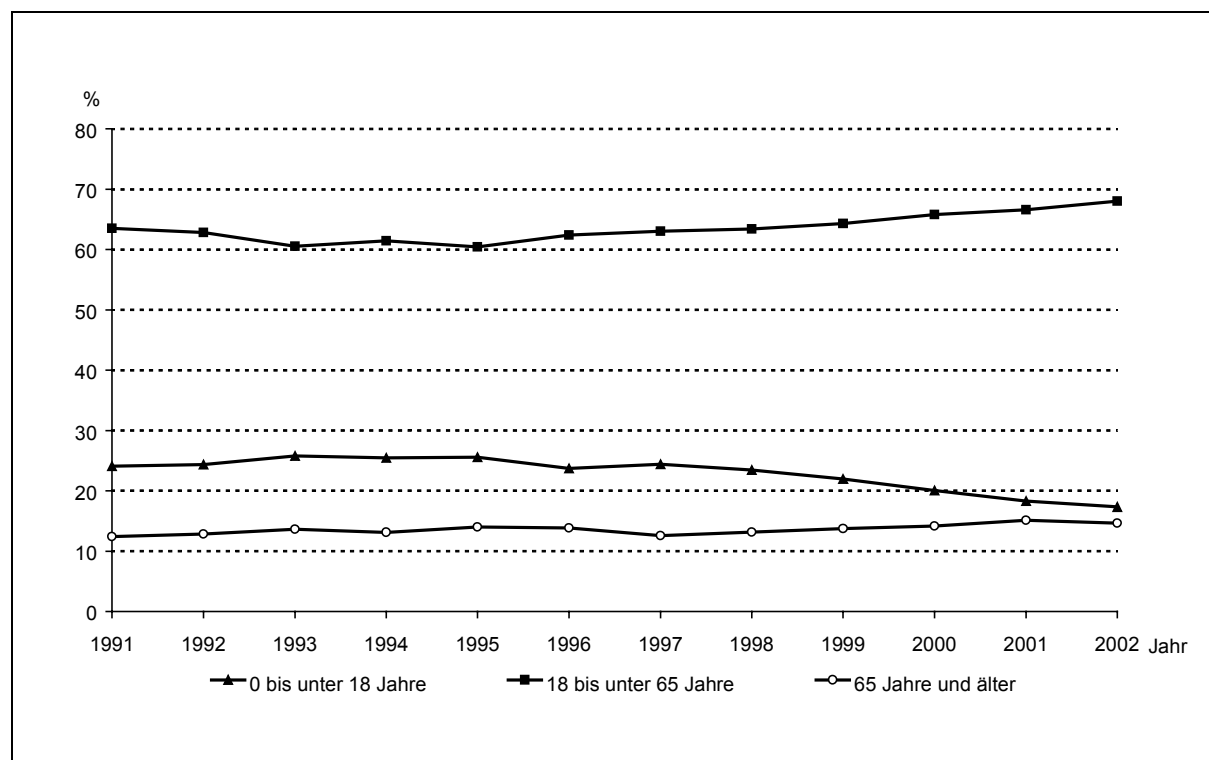


Quelle: LDS Brandenburg

1.3 Bevölkerung nach 20 Altersgruppen 31.12.2002

Altersgruppe von ... bis unter ... Jahre	Einwohner Hauptwohnung	davon	
		männlich	weiblich
0 - 3	9	2	7
3 - 6	11	4	7
6 - 9	5	1	4
9 - 12	8	4	4
12 - 15	22	14	8
15 - 18	16	7	9
18 - 21	20	11	9
21 - 24	12	6	6
24 - 27	9	3	6
27 - 30	15	7	8
30 - 35	30	17	13
35 - 40	38	23	15
40 - 45	58	23	35
45 - 50	35	24	11
50 - 55	18	9	9
55 - 60	18	10	8
60 - 65	26	14	12
65 - 70	20	14	6
70 - 75	17	8	9
75 u. älter	23	7	16
insgesamt	410	208	202

1.4 Hauptaltersgruppen 31.12.1991 bis 31.12.2002

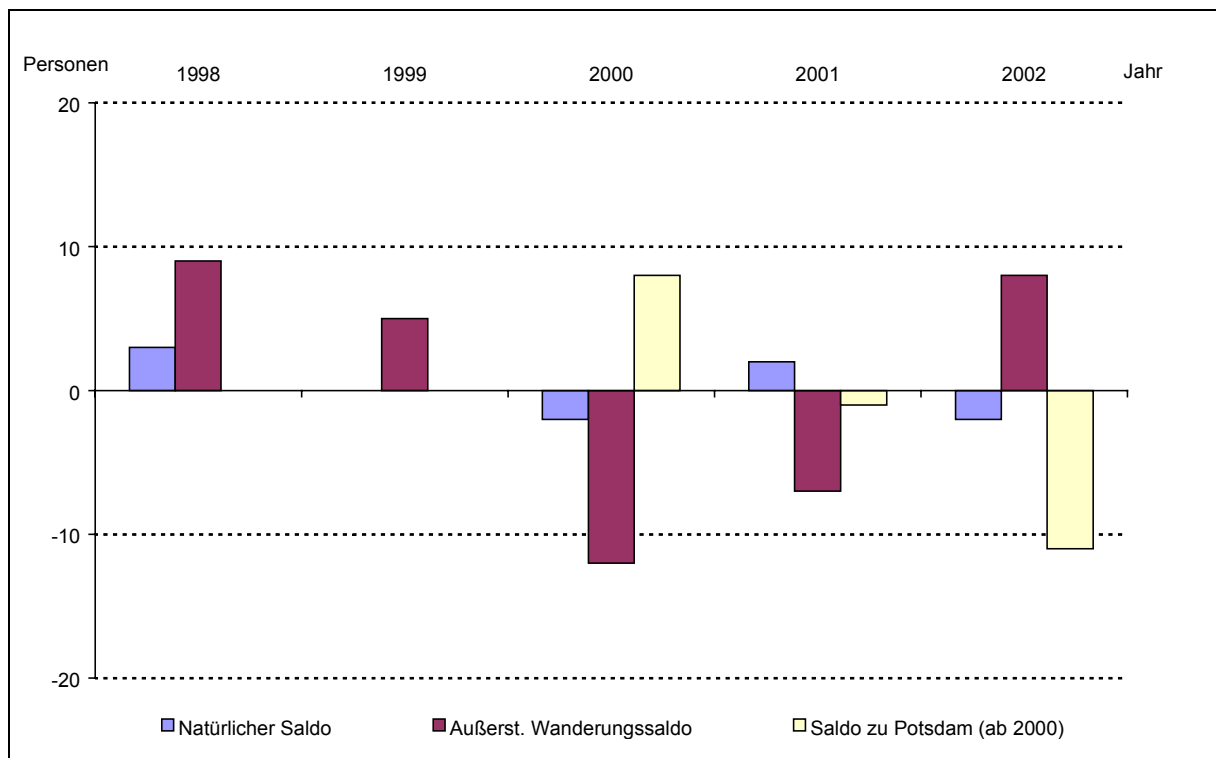


Quelle: LDS Brandenburg

1.5 Bevölkerungsbewegungen 1998 bis 2002

	1998	1999	2000	2001	2002
Geburten	3	3	2	4	3
Sterbefälle	0	3	4	2	5
Natürlicher Saldo	3	0	-2	2	-2
Zuzüge	34	34	20	21	29
Wegzüge	25	29	32	28	21
Saldo	9	5	-12	-7	8
Zuzüge aus Potsdam	.	.	11	3	6
Wegzüge nach Potsdam	.	.	3	4	17
Saldo zu Potsdam	.	.	8	-1	-11
Saldo insgesamt	12	5	-14	-5	6
Einwohner zum 31.12.	418	423	409	404	410
Wachstumsrate in %	3,0	1,2	-3,3	-1,2	1,5

1.6 Salden der Bevölkerungsbewegung 1998 bis 2002



Quelle: LDS Brandenburg

2 Soziales und Soziale Infrastruktur 2002

2.1 Sozialhilfeempfänger

	Empfänger lfd. Hilfe zum Lebensunterhalt außerhalb von Einrichtungen
Bedarfsgemeinschaften	6
Personen	8
davon	
unter 18 Jahre	2
18 bis unter 65 Jahre	6
65 Jahre und älter	-

Quelle: Stadtverwaltung Potsdam

2.2 Wohngeldempfänger

Haushaltsgröße	Anzahl der Haushalte
1-Personen Haushalt	1
2-Personen Haushalt	2
3-Personen Haushalt	1
4-Personen Haushalt und größer	-
insgesamt	4

Quelle: LDS Brandenburg

2.3 Soziale Einrichtungen

keine

2.4 Kindertagesstätten

keine

2.5 Spielplätze

keine

2.6 Schulen 2003/2004

keine

2.7 Jugendfreizeiteinrichtungen und Angebote der Kinder- und Jugendarbeit

keine

Quelle: Stadtverwaltung Potsdam

3 Wirtschaft und Arbeitsmarkt

3.1 Gemeldete Gewerbe in der Industrie- und Handelskammer

Wirtschaftszweig		2003
A	Land- und Forstwirtschaft	7
D	Verarbeitendes Gewerbe	-
E	Energie- und Wasserversorgung	-
F	Baugewerbe	1
G	Handel; Instandhaltung und Reparatur von Kraftfahrzeugen und Gebrauchsgütern	2
H	Gastgewerbe	1
I	Verkehr und Nachrichtenübermittlung	-
J	Kredit- und Versicherungsgewerbe	-
K	Grundstücks- und Wohnungswesen, Vermietung beweglicher Sachen, Erbringung von Dienstleistungen überwiegend für Unternehmen	5
M	Erziehung und Unterricht	1
N	Gesundheits-, Veterinär- und Sozialwesen	-
O	Erbringung von sonstigen öffentlichen und persönlichen Dienstleistungen	2
	Sonstige Gewerbe	-
Gemeldete Gewerbe insgesamt		19

Quelle: Industrie- und Handelskammer Potsdam

3.2 Gastronomische Einrichtungen , Hotels und Pensionen 2003

Jahr	Anzahl gastronomischer Einrichtungen
2003	3

Quelle: Bereich Veterinär- und Lebensmittelüberwachungsamt

3.3 Arbeitslose und Erwerbsfähige (Jahresende)

Jahr	Arbeitslose	Erwerbsfähige ¹	Arbeitslosenanteil ²
	Anzahl		%
2000	20	292	6,8
2001	31	292	10,6
2002	37	295	12,5

¹ Einwohner im Alter von 15 bis unter 65 Jahren

² Quotient der Zahl der Arbeitslosen an der Zahl der Erwerbsfähigen

Quelle: Bundesagentur für Arbeit, Landesbetrieb für Datenverarbeitung und Statistik Brandenburg

4 Gebäude und Wohnraum 2002

4.1 Wohn- und Nichtwohngebäude

	Wohngebäude	Nichtwohngebäude
Gebäude	111	.
davon		
mit 1 Wohnung	85	.
mit 2 Wohnungen	17	.
mit 3 oder mehr Wohnungen	9	.
Wohnungen	157	3
Wohnfläche in m ²	14 300	200

Quelle: LDS Brandenburg

4.2 Wohnungen nach Anzahl der Räume (einschl. Küchen) in Wohn- und Nichtwohngebäuden

Räume	Wohnungen
1 Raum	1
2 Räume	3
3 Räume	45
4 Räume	27
5 Räume	52
6 Räume	21
7 und mehr Räume	11

Quelle: LDS Brandenburg

5 Realsteuervergleich 2002

	Euro
Grundsteuer A	3 037
Grundsteuer B	15 079
Gewerbsteuer	3 194
Hebesatz Grundsteuer A	200
Hebesatz Grundsteuer B	300
Hebesatz Gewerbesteuer	280
Realsteueraufbringungskraft	24 750
davon	3 524
Grundsteuer A	17 541
Grundsteuer B	3 685
Gewerbsteuer	24 750
Realsteueraufbringungskraft je Einwohner (30.6.2002) in Euro/Einwohner	62,19
Gemeindeanteil an der Einkommenssteuer	30 548
Gewerbsteuerumlage	753
Gemeindeanteil an der Umsatzsteuer	1 696
Steuereinnahmekraft	56 241
Steuereinnahmekraft je Einwohner (30.6.2002) in Euro/Einwohner	141,31

Quelle: LDS Brandenburg

6 Wahlen am 26. Oktober 2003**6.1 Wahlen zur Stadtverordnetenversammlung und zum Ortsbeirat**

	Stadtverordnetenversammlung		Ortsbeirat	
	Anzahl	in %	Anzahl	in %
Wahlberechtigte	329	X	329	X
Wähler	167	50,76	167	50,76
ungültige Stimmzettel	13	7,78	11	6,59
gültige Stimmen	461	X	466	X
von den gültigen Stimmen entfielen auf:				
SPD	95	20,61	-	-
PDS	75	16,27	-	-
CDU	149	32,32	-	-
GRÜNE/B 90	23	4,99	-	-
BürgerBündnis	7	1,52	-	-
Andere	5	1,08	-	-
FDP	1	0,22	-	-
DKP	6	1,30	-	-
DVU	19	4,12	-	-
FAMILIE	23	4,99	-	-
KWG	58	12,58	277	59,44
BV	-	-	189	40,56

6.2 Gewählte Mitglieder des Ortsbeirats

Name	Wahlvorschlagsträger	Stimmen	
		Anzahl	%
1. Eckhard Fuchs	Kommunale Wählergemeinschaft Fahrland	155	33,26
2. Gerhard Sokoll	Kommunale Wählergemeinschaft Fahrland	122	26,18
3. Hans Becker	Bauernverband	125	26,82

Quelle: Stadtverwaltung Potsdam

