

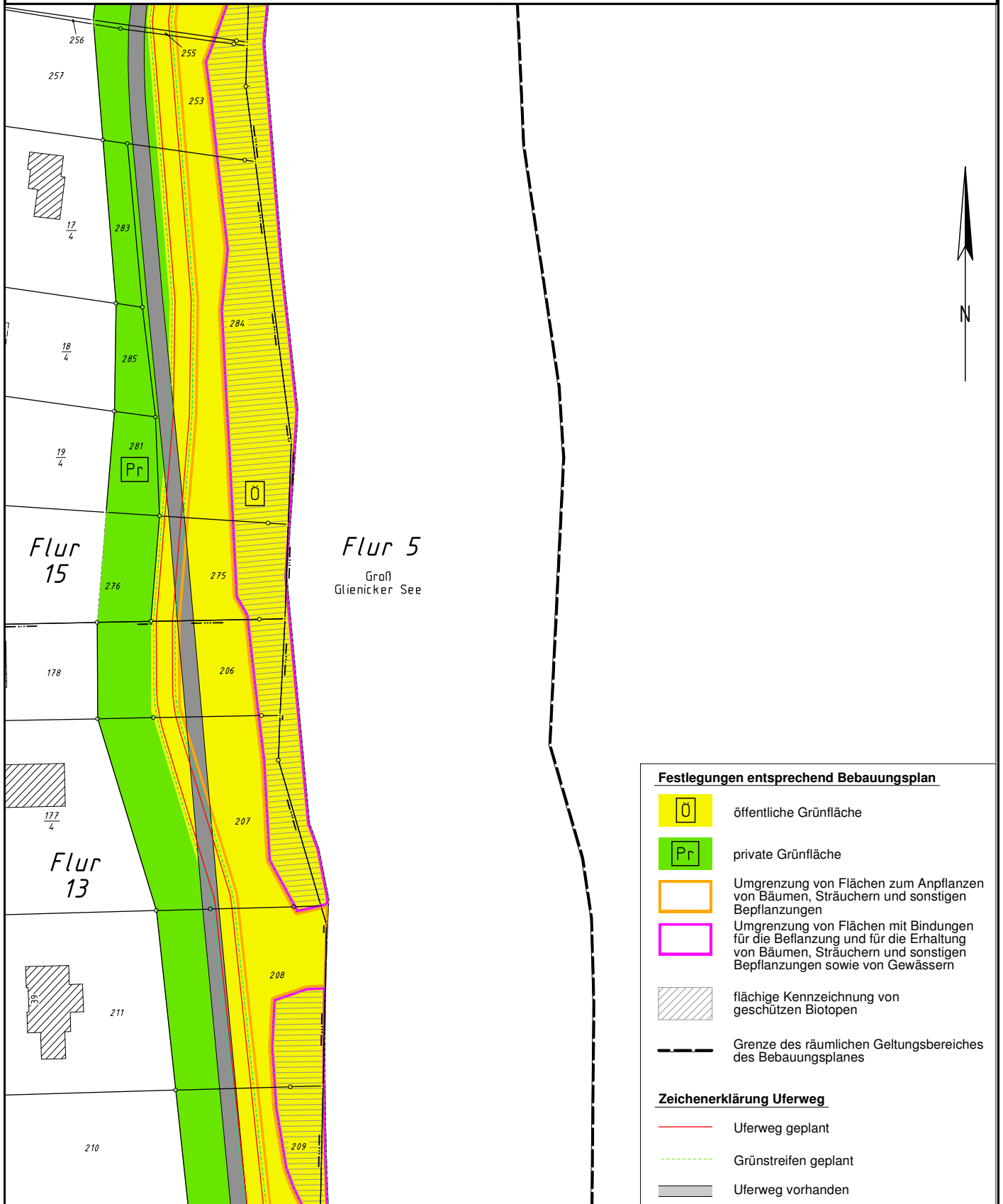
# Uferwegeplan Groß Glienicke Blatt 7/12



Landeshauptstadt  
Potsdam

Maßstab: ca. 1:1000  
Stand vom: März 2011  
Gemarkung: Groß Glienicke

Fachbereich Kataster und Vermessung  
Hegelallee 6 – 10, Haus 1  
14467 Potsdam  
Geodatenervice@Rathaus.Potsdam.de



Dieser Auszug wurde auf Grundlage der Automatisierten Liegenschaftskarte (ALK) erstellt, deren Rechte das Land Brandenburg innehat. Die Regelungen des Urheberrechtes bleiben unberührt. Die Festsetzungen des Bebauungsplanes "GG 8 Seepromenade/ Dorfstraße" sind nachrichtlich in diese Darstellung übernommen worden. Die unterschiedlichen Datengrundlagen des Planauszuges gewährleisten nicht unbedingt die Lagegenauigkeit des angegebenen Maßstabes.