

C L M G C Q A U M S W F O P I  
W A J A Q S G G S C H I F F R  
D X D L G C C R C B A U E R C  
T K M E T D J L D G A S S E M  
R B B R C B S P O T S D A M O  
E I K I N O C A X B W X A U G  
I T Q E X O I R W S E V H S F  
F H F U U T X T X U M O S E N  
O E W N O S K Y F W Z L T U W  
T A N Z C C G S H J L L J M Y  
O T A B E H F K Z W A E I B J  
C E I N K A U F E N O Y A U U  
R R N K U R S E D A W A Y B D  
B U O O A T T A C K N A B B U  
L P A N L E G E S T E L L E H  
E L C Z C R J H Q Z S L F D Z  
G C D E Q Q T Z T H F I W R R  
U F E R P A R K D G A H M L G  
L L G T E K M U A H Y A A F T  
B O R E U W F N A B O M R F H  
A S G L Z G O S C S K K I P I  
D S Y F R E S T A U R A N T S  
W F H P C O P K E N S W A P H  
C A F E S A I Z F K J W K U M  
L H A L D H E C T S H  
Y R E Q U A L I A G R  
L E S U N G E N B X O  
X N I B G A N A C R W

SCHIFF  
BAUER  
GASSE

POTSDAM



# BIO COM

## GENUSS

erleben Sie t  
regionaler  
und gün  
**BIO CO**



Pre  
Bio-Q

**Günstige  
Preise!**



Schiffbauergasse 4B, 14467 Potsdam | Parkplätze sind vorhan  
**Öffnungszeiten:** Mo bis Sa 8.00 bis 20.00 Uhr | Weitere Adre

# MPANY®

## -PUR

täglich mit vielen  
Produkten, super Frische  
stigen Preisen in Ihren  
MPANY Märkten!

SCHIFF  
BAUER  
GASSE

remium  
ualität!



nden. Zufahrt über Berliner Straße (Ecke Nuthestraße).

essen und Informationen finden sie unter | [www.biocompany.de](http://www.biocompany.de)

# Die Schiffbauergasse Potsdam





*Die Sonne blinzelt sanft über den hohen Bäumen des Babelsberger Schlossparks hervor, der Frühnebel wandert geduldig über die Potsdamer Havel. Die Mannschaft an Bord des kleinen Flusskreuzers – ein den historischen Mississippi-Gefährten nachempfundenes Floß – erwacht langsam, als steuerbords historische Bauten, glänzende Fassaden und ein ganz leicht an die Oper von Sydney erinnerndes, rotes Gebäude auftauchen. Willkommen in Potsdam. Willkommen an der Schiffbauergasse.*

Die Schiffbauergasse ist das noch junge Erlebnisquartier der brandenburgischen Landeshauptstadt Potsdam, ein spannender Ort mit Geschichte, und mit Zukunft: An der Schiffbauergasse trifft eine lebendige Kunst- und Kulturszene auf moderne Unternehmen und außergewöhnliche touristische Angebote.

Erstmals auffällig wird die Halbinsel, die nur wenige Gehminuten von der historischen Potsdamer Innenstadt entfernt ist, bereits im 18. Jahrhundert, als am Ufer des Tiefen Sees unter der Leitung des Schotten John Barnett Humphrey das erste Dampfschiff Deutschlands vom Stapel läuft. Es folgen eine militärische Nutzung für die Garde-Husaren von Friedrich Wilhelm III. ▶



und die industrielle Umgestaltung zur Gasfabrik. Noch bis 1994 logiert der sowjetische Geheimdienst KGB mit einem Funk- und Logistikbatalion an der Schiffbauergasse.

Mit der politischen Wende entdeckt die aufstrebende freie Kunst- und Kulturszene den Standort und nimmt ihn und seine historischen Gebäude Stück für Stück ein. Ersten Veranstaltungen im Jahr 1992 folgt die Gründung des Waschhaus Potsdam, kurz darauf ziehen die Tänzer der fabrik Potsdam auf das außergewöhnliche Gelände. Während die meisten Bauten ringsum verfallen, wird in Waschhaus, Offizze, fabrik

und Reithalle Theater gespielt, Moderner Tanz zelebriert oder einfach die Nacht zum Tag gemacht.

Seit dem Jahrtausendwechsel wächst die Schiffbauergasse zu einem überregional einmaligen Ort heran. Alte Gebäude wie die architektonisch besonders reizvolle, ehemalige Kokerei werden sorgsam saniert und zum Beispiel durch den Software-Riesen Oracle genutzt, direkt am Ufer der Havel entsteht nach dem Entwurf des Kölner Architekten Prof. Gottfried Böhm das neue Hans Otto Theater, Gastronomen und Wassersportler ergänzen bereichern das Angebot.



Heute ist die Schiffbauergasse Potsdams Erlebnisquartier, 24 Stunden rund um die Uhr geöffnet und mit einem vielfältigen Angebot von A wie Ausstellung bis Z wie Zanderfilet. Das, was dazwischen liegt, verrät dieser *Reiseführer*: Moderner Tanz, spannendes Theater, zeitgenössische Kunst, aufregende Konzerte und lange Partynächte; Cafés und Restaurants, Uferpark und Schiffsanleger, Bootsverleih und Floßcharter, Beachvolleyball und Tischtennis - die Schiffbauergasse ist das „andere“ Potsdam und auf jeden Fall eine Reise wert.

Herzlich Willkommen.

## Schiffbauergasse Potsdam 24 Stunden rund um die Uhr

Der Tag ist nicht genug - so viel gibt es an der Schiffbauergasse zu entdecken und zu erleben. Wir haben es trotzdem versucht und hier unsere 24 Stunden Schiffbauergasse zusammengestellt:

**11.00 Uhr** · Einchecken auf dem Huckleberrys Floß, kurze Bootskunde, Gepäck und Proviant verstauen und dann erstmal eine kleine Runde durch Potsdam drehen

**14.00 Uhr** · Maritimes Mittagessen im Hafenrestaurant „Bootshaus“

**16.00 Uhr** · Private Führung durch das museum FLUXUS+

**17.30 Uhr** · Auszeit im fabrik Café

**19.00 Uhr** · Sommertheater-Aufführung im T-Werk oder Tanz-aufführung in der fabrik Potsdam

**20.00 Uhr** · Italienisches Abendmenü im Ristorante "Il Teatro"

**22.00 Uhr** · Open Air Sommerkino am Waschhaus Potsdam

**24.00 Uhr** · Die Nacht zum Tag machen bei einer Waschhaus-Party

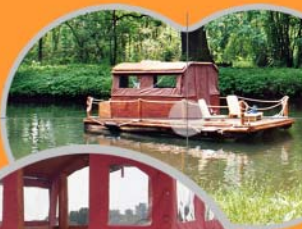
**4.00 Uhr** · Zurück auf's Floß, Licht an und einmal über den See tukern, Anker raus und mit Blick auf die Schiffbauergasse einschlafen

**9.00 Uhr** · Von den Sonnenstrahlen geweckt werden, mit dem Floß zurück zur Schiffbauergasse und Frühstücksbuffet auf dem Restaurantschiff „John Barnett“

**11.00 Uhr** · Auschecken und zurück nach Hause, mit außergewöhnlichen Erlebnissen im Gepäck

Gewinnen Sie Ihre persönlichen 24 Stunden Schiffbauergasse! Alle Infos dazu, die Gewinne und wie Sie mitmachen können im Internet auf [24stunden.schiffbauergasse.de](http://24stunden.schiffbauergasse.de)

# Hier beginnt das Abenteuer!



## Huckleberrys

Flosstation-Potsdam.de

Fon 030 206 74 902

### Führerscheinfrei!




- 10 fabrik Potsdam
- 12 Hans Otto Theater
- 14 Kunstraum Potsdam
- 16 museum FLUXUS+
- 18 T-Werk
- 20 Waschhaus Potsdam
- Freizeit und Gastronomie**
- 23 Bio Company  
fabrik Café und Biergarten
- 24 Huckleberrys Floßstation  
Hafenrestaurant »Bootshaus«
- 25 Marina am Tiefen See  
Museumscafé FLUXUS+
- 26 Restaurantschiff »John Barnett«  
Ristorante »Il Teatro«
- 27 Segeltraining Berlin-Potsdam  
Waschhaus Hofgarten
- 28 Highlights 2010
- 30 Alle Akteure und Kontakte der  
Schiffbauergasse auf einen Blick
- 34 Lageplan

Mit freundlicher Unterstützung der Landeshauptstadt Potsdam.



**Herausgeber:** rwmd, Robert Witzsche, Schopenhauerstrasse 11, 14467 Potsdam, Tel. 0331 5858961, rw@rwmd.de, **Gestaltung:** rwmd, **Auflage:** 5.000 Stück, **Redaktionsschluss:** 19.2.2010, **Redaktion:** Für die Texte zeichnet der Herausgeber bzw. die beteiligten Institutionen verantwortlich. Eine Gewähr für die Richtigkeit von Daten und Inhalten kann nicht übernommen werden. Druckfehler und Änderungen vorbehalten. **Fotos:** Oliver Autmn (11, 23), HL Böhme (12, 13), Andrew Dawson (11), Andreas von Fragstein (4), Hans-Georg Gaul (16, 17), Frank Gaudlitz (22, 28), Ann-Marie Gassong (15), Göran Gnaudschun (18, 19, 29), Björn Gripinski (1, 7), Lutz Hannemann (30), Gerd-Uwe Hauth (31), G.C. Meinert / Potsdam-Museum (6), Clemens Porikys (21), Martin Schmidt-Roßleben (26), Jan Stradtman (10, 15, 32), Beate Wätzel (14), Robert Witzsche (20, 27, 33). Die Fotos wurden freundlich von den beteiligten Institutionen und der Landeshauptstadt Potsdam zur Verfügung gestellt. **Logo:** Das Logo „Schiffbauergasse“ ist eine eingetragene Marke der Landeshauptstadt Potsdam. Vielen Dank allen, die an diesem Heft mitgewirkt haben.

# fabrik Potsdam



Links: Der Eingang zur fabrik Potsdam; Rechts groß: »Sara Shelton Mann« (19. Potsdamer Tanztage); Rechts klein: »fabrik Company«



Die fabrik Potsdam ist ein Kind der brodelnde Freien Kunstszene, die nach der Wende geboren wurde. Von begeisterten Tänzern und Musikern 1990 in einer verlassenen Brauerei gegründet, hat sich die fabrik seitdem zum Tanzhaus von Potsdam und Brandenburg entwickelt und gehört inzwischen zu den wichtigsten Tanztheatern Europas. Das Programm folgt heute noch dem Ziel der Gründer: Tanz in seiner Vielfalt fördern und für ein breites Publikum zugänglich machen. Bewegt, international, ungewohnt, hochqualitativ, hautnah – die fabrik

Potsdam bietet zahlreiche Möglichkeiten, den Tanz als Zuschauer und Mitmachender zu entdecken: Auführungen internationaler Tanzkompanien, Workshops und Kurse für Laien und Profis und spezielle Angebote für das junge Publikum.

Höhepunkte sind jährlich stattfindende Festivals wie die Potsdamer Tanztage und Herbstleuchten sowie thematische Tanzwochenenden. Darüber hinaus hat sich die fabrik mit dem Programm „Tanzplan Potsdam: Artists in Residence“ als herausragender Arbeitsort für internationale Choreographen etabliert.

**fabrik Potsdam - Internationales Zentrum für Tanz und Bewegungskunst**, Schiffbauergasse 10, 14467 Potsdam, Tel. 0331 2800314, [www.fabrikpotsdam.de](http://www.fabrikpotsdam.de); geöffnet bei Veranstaltungen



Neues Theater - Reithalle - Schloss-theater - drei Spielstätten und jede Menge Vielfalt: Klassiker und internationale Gegenwartsdramatik auf der Bühne; Lesung, Diskussion und Party im „nachtboulevard“; zahlreiche Stücke für junge Zuschauer und jedes Jahr eine Winteroper. Inmitten der Schiffbauergasse viel Theater für eine Stadt voller Kontraste.

Unterschiedliche Regisseure wie Lukas Langhoff, Annette Pullen, Sascha Hawemann, Bruno Cathomas, Isabel Osthues, Julia Hölscher, Tobias Wellemeyer prägen mit ihren vielfältigen Handschriften die künst-

lerische Ausrichtung des Hans Otto Theaters. Entsprechend breit gefächert ist der Spielplan. Neben Shakespeare, Ibsen, Dumas, Kleist oder Molière finden sich deutschsprachige Erstaufführungen wie „Die Aeneis“ von Olivier Kemeid oder „Weiß wie das Licht“ von Daniel Karasik im Programm. Zahlreiche Aufführungen, etwa Cornelia Funkes „Drachenreiter“ oder „Momo“ von Michael Ende, komplettieren das Spielplanangebot für Kinder und Jugendliche. Darüber hinaus gibt es im „nachtboulevard“ Kunst, Party, Diskussion, Performance und Film.

**Hans Otto Theater GmbH**, Schiffbauergasse 11, 14467 Potsdam, Tel. 0331 9811-8; Theaterkasse: Mo-Fr 10-18 Uhr, Sa-So: 10-14 Uhr, Abendkasse jeweils eine Stunde vor Vorstellungsbeginn.



12

## Hans Otto Theater

Rechts: Das Hans Otto Theater des Architekten Prof. Gottfried Böhm am Tiefen See;  
Links klein: »Don Juan« von Molière mit Wolfgang Vogler in der Hauptrolle  
Links groß: »Chanson d'amour – Lieder um die Liebe mit Band«



4d

## Kunstraum Potsdam



Links: Eröffnung des Kunstraum Potsdam mit Arbeiten von Hanns Schimansky;  
Rechts klein: KO Kunstwettbewerb 2008; Recht groß: »Standpunkte II«



Der Kunstraum Potsdam präsentiert in bis zu acht Ausstellungen im Jahr junge, zeitgenössische Kunst jenseits des kommerziellen Galeriebetriebes. Er bietet ein Forum aktueller bildender Kunst und ihrer Grenzbe-  
reiche, das ästhetisch und gesellschaftlich wichtige Fragestellungen reflektiert und ein spannungsreiches Zusammenspiel von gegenwärtigen künstlerischen Positionen in diversen zeitgenössischen Medien, wie Malerei, Zeichnung, Fotografie, Objektkunst, Installation und Video vermittelt. Neben der schwerpunktmäßigen Zusammenarbeit mit her-

ausragenden, national oder international bekannten Künstlern werden künstlerische Ansätze junger, noch nicht etablierter Künstler, die Wagnisse jenseits gängiger Darstellungsideen eingehen, gefördert.

Der Kunstraum wird nicht nur als Ort der Bildenden Kunst verstanden, sondern ist auch ein Podium für kulturelle Begegnungen aller Art. So werden neben regelmäßigen Führungen, Vorträgen, Diskussionen und Künstlergesprächen, auch thematisch angelegte Lesungen, Konzerte und Filmveranstaltungen durchgeführt.

**Kunstraum Potsdam**, Schiffbauergasse 4d, 14467 Potsdam, Tel. 0331 27156-30, [www.kunstraumpotsdam.de](http://www.kunstraumpotsdam.de); geöffnet Mi-So 12-20 Uhr (Sommer), Mi-So 12-18 Uhr (Winter)

4f

## museum FLUXUS+



Links und Rechts Groß: Einblick in die Dauerausstellung des museum FLUXUS+; Rechts klein: Museums-Shop und Café



In Berlin und Potsdam ist die Ausrichtung dieses privaten Museums auf die Fluxus-Bewegung einzigartig. Nirgendwo in der Region findet man eine so umfangreiche Zusammenstellung von Kunstwerken, Korrespondenzen, Objekten, Relikten und Filmen zu diesem Thema. Schwerpunkt der Sammlung sind Werke Wolf Vostells. Durch das „Plus“ im Namen öffnet sich das Museum auch für zeitgleiche Strömungen. Skulpturen, Collagen und Zeichnungen von Arman, Christo, Hains, Lebel, Niki de Saint-Phalle und Ann Noël sowie ausgewählte Arbeiten

der vier zeitgenössischer Künstler Hella De Santarossa, Costantino Ciervo, Lutz Friedel und Sebastian Heiner runden die Dauerausstellung ab. Das atrium zeigt in Wechselausstellungen nationale und internationale Künstler mit Fluxus- und Gegenwartskunst. Der Museumshop bietet Kunst- und Kultobjekte, Grafiken, Designerschmuck, Accessoires, Künstlerbücher und Kataloge. Das Café hat Getränke, Kuchen und Snacks in spannender Atmosphäre im Angebot. Regelmäßig werden Filme gezeigt und sonntags gibt es Klavier-Livemusik.

**museum FLUXUS+**, Schiffbauergasse 4f, 14467 Potsdam, Tel. 0331 601089-0,  
[www.fluxus-plus.de](http://www.fluxus-plus.de), geöffnet Mi - So 13 - 18 Uhr, Sonderöffnungszeiten auf Anfrage



Das Internationale Theaterzentrum T-Werk verfügt seit 2004 über eine eigene Spielstätte in der Schiffbauergasse, arbeitet aber bereits seit dem Jahr 1997 mit eigenen Ensembles an Inszenierungen und Produktionen in Potsdam.

Die hervorragenden räumlichen Bedingungen an der Schiffbauergasse bieten zahlreichen Künstlern geeignete Produktions- und Präsentationsbedingungen und dem Publikum ganzjährig ein vielseitiges und zeitgemäßes Veranstaltungsprogramm. Musiktheater, Schauspiel, Masken- und Figurentheater gehö-

ren ebenso zum umfangreichen Programmangebot wie Konzerte, Lesungen und Workshops.

Mit seiner Spielplangestaltung verfolgt das T-Werk ein generationsübergreifendes Konzept. So entstehen jedes Jahr fünf bis sechs neue Inszenierungen für Kinder, Jugendliche und Erwachsene. Besondere Höhepunkte des Programms sind die jährlich wiederkehrenden Festivals und Langen Nächte. Zu ihnen zählen u.a. das Internationale Theaterfestival „UNIDRAM“, die „Potsdamer Märchennacht“ und die „Lange Nacht der Freien Theater“.

**T-Werk Internationales Theater- und Theaterpädagogikzentrum**, Schiffbauergasse 4e, 14467 Potsdam, Tel. 0331 719139, [www.t-werk.de](http://www.t-werk.de), geöffnet bei Veranstaltungen



4e

T-Werk

Rechts: Das T-Werk am Abend; Links groß: T-Werk-Produktion »Orange und Zitrone«; Links klein: T-Werk-Produktion »Alice im Wunderland«



5

6

## Waschhaus Potsdam



Links: Hörspielkino unterm Sternenhimmel 2009; Rechts groß: Rubys Tuesday  
Unplugged-Konzert; Rechts klein: Partystimmung in der Waschhaus Arena



Jeder Potsdamer kennt es, und jeder schätzt es: das Waschhaus – unverzichtbar für die Stadtkultur und feste Größe in vielen Veranstaltungskalendern, auch weit über Potsdams Grenzen hinaus. Das vom Motto „360 Grad“ geprägte Programm begeistert Jung und Alt - ob Musik, Film, Tanz, Literatur oder Bildende Kunst.

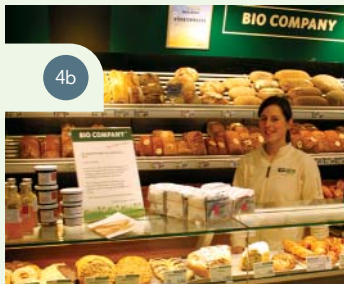
Seit 1993 arbeitet das Waschhaus als gemeinnützige Einrichtung an der Schiffbauergasse Potsdam und bespielt auch die Waschhaus Arena, den Kunstraum Potsdam und ein Tanzstudio im Studiohaus.

Früher fungierte das Waschhaus als Militärwäscherei, im Zuge einer Künstler-Besetzung im Jahr 1992 wurde es entkernt und für den Veranstaltungsbetrieb hergerichtet. Seitdem setzt das Waschhaus in seinem Programm auf Vielfalt und Trendsetting, zieht Woche für Woche tausende Besucher in die Schiffbauergasse. Ob internationale Topacts in der Waschhaus Arena, Newcomerbands im kleinen Saal, lange Partynächte im Club oder der traditionelle Open-Air-Kinosommer – das Waschhaus ist mit seiner Vielfältigkeit einmalig in Potsdam.

**Waschhaus Potsdam gGmbH**, Schiffbauergasse 6, 14467 Potsdam, Tel. 0331 27156-0, [www.waschhaus.de](http://www.waschhaus.de), geöffnet bei Veranstaltungen

# Freizeit und Gastronomie





## BIO COMPANY Biosupermarkt

Die BIO COMPANY, gegründet 1999 in Berlin, ist ein inhabergeführtes, mittelständisches Unternehmen mit einhundert Prozent Bio. Wer sich für Bio-Lebensmittel entschieden hat, findet fast alle Wünsche unter den über 8.000 verschiedenen Bioprodukten erfüllt.

In den Regalen des Biosupermarktes finden sich bevorzugt regionale Produkte aus dem Ökolandbau. Das freut natürlich die Kunden, die gern zu Bioprodukten aus Brandenburg greifen. Ob Milch aus Brodowin oder das Brot aus Brandenburger Getreide (übrigens beide in demeter-Qualität) – Grundnahrungsmittel wie diese werden sehr günstig angeboten.

**BIO COMPANY Potsdam,**  
Schiffbauergasse 4b, [www.biocompany.de](http://www.biocompany.de),  
geöffnet Mo-Sa 8-20 Uhr

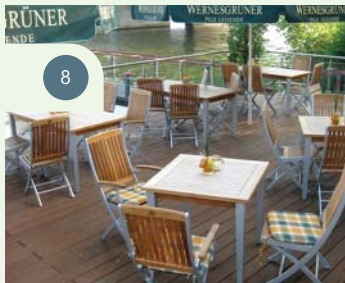


## fabrik Café und Garten

Einer der schönsten Flecken der Schiffbauergasse ist seit Jahren der fabrik Garten, idyllisch zwischen fabrik Potsdam und dem Yachthafen gelegen, von hohen Bäumen umringt und mit einem herrlichen Blick auf den Tiefen See gesegnet.

Seit diesem Jahr öffnet das fabrik Café bereits zum Lunch, das Team zaubert dafür täglich wechselnde Gerichte der besonderen Art. An einem sonnigen Nachmittag wird der fabrik Garten dann schnell zur Strandbar mit Liegestühlen und Volleyballfeld. Und sollte die Sonne mal nicht scheinen, kann man sich auf eins der gemütlichen Sofas in das liebevoll dekorierte fabrik Café zurückziehen.

**fabrik Café und fabrik garten,**  
Schiffbauergasse 10, geöffnet  
täglich ab 10 Uhr bis Open End

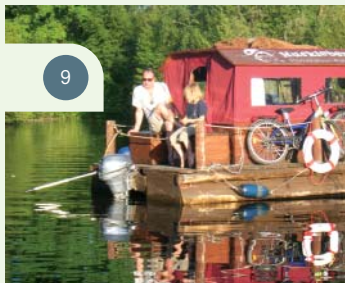


## Hafenrestaurant »Bootshaus«

Mit tollem Blick über den Tiefen See und den Yachthafen bietet die das Hafenrestaurant »Bootshaus« direkt an der Marina am Tiefen See frische Salatvariationen, Deftiges aus Pfanne und Topf, Kuchen, Eis und Kaffeespezialitäten von Lavazza. Wem bei Zanderfilet mit Schmand-Dill-Gurken oder Kartoffelpuffer mit Meerrettichschmand und Räucherlachscheiben das Wasser im Munde zusammenläuft, ist herzlich eingeladen, es sich auf der Sonnenterrasse schmecken zu lassen.

Ob kurze Pause oder ausgiebiges Abendessen, ob frisch vom Grill oder frischer Fisch – das Hafenrestaurant „Bootshaus“ bietet für jeden Geschmack etwas.

**Hafenrestaurant „Bootshaus“**, Schiffbauergasse 8, Tel. 0331 8170617, [www.marina-am-tiefen-see.de](http://www.marina-am-tiefen-see.de), geöffnet täglich 12-21 Uhr



## Huckleberrys Floßstation

Es ist ein ganz besonderes Gefühl, das wusste schon Mark Twain als er die Abenteuer von Tom Sawyer und Huckleberry Finn als wunderbare Abenteuergeschichte schrieb: Mit einem Floß auf Flüssen und Seen unterwegs sein.

Dieses Abenteuer ist an der Huckleberrys Floßstation an der Schiffbauergasse für Jedermann zu erleben. Ob spontan für eine Stunde auf dem Tiefen See, in großer Runde den ganzen Tag auf den Gewässern in und um Potsdam oder ganz romantisch zu zweit und über Nacht – die Huckleberry-Floße bieten Abenteuer pur, ausgestattet mit führerscheinfreien Motor, Lounge-Möbeln und Badeleiter.

**Huckleberrys Floßstation Potsdam**, Schiffbauergasse 9, Tel. 0331 960010, [www.flossstation-potsdam.de](http://www.flossstation-potsdam.de)

8



## Marina am Tiefen See

Am schönsten Havelsee von Potsdam und nur zehn Gehminuten vom Zentrum entfernt, laden komfortable Boots Liegeplätze von 6 bis 20 Meter Touristen und ortsansässige Wassersportler zum Anlegen ein! Die ideale Ausgangslage ermöglicht Bootstouren in alle Himmelsrichtungen, z.B. entlang der Potsdamer Havel, durch das nahe gelegene Berlin und in dessen südöstliche Gewässer. Von Land aus gelangt man auf kurzen Wegen zu allen Attraktionen der wunderschönen Stadt der Schlösser und Gärten.

Ein aufmerksamer und kompetenter Service sorgt in der Marina am Tiefen See dafür, dass sich Boote und Besatzung sicher und wohl fühlen!

**Marina am Tiefen See**, Schiffbauergasse 8, Tel. 0331 8170617, [www.marina-am-tiefen-see.de](http://www.marina-am-tiefen-see.de), durchgehend geöffnet

4f

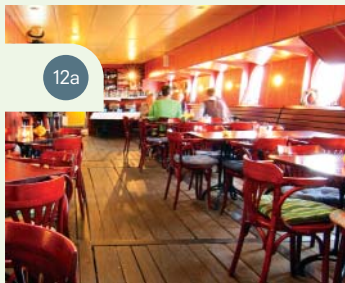


## Museumscafé FLUXUS+

Entspannen Sie nach dem Museumsbesuch oder nach einem Spaziergang auf der Schiffbauergasse, treffen Sie Freunde vor dem Theaterbesuch oder gönnen Sie sich einfach eine Auszeit in der Mittagspause - im Museumscafé FLUXUS+.

Eingebettet in den Museumsshop des Museums bietet das Café kleine Snacks und frische Kuchen, leckere Kaffee-Spezialitäten und Kaltes für die heißen Tage an. Bei gutem Wetter sitzen Sie auf der Terrasse und genießen die Aussicht auf Havel und Park Babelsberg, und auch in der schlechten Jahreszeit können Sie im Wintergarten des Cafés im museum FLUXUS+ am Ufer des Tiefen Sees sitzen.

**Museumscafé FLUXUS+**, Schiffbauergasse 4f, Telefon: 0331 601089-35, [www.fluxus-plus.de](http://www.fluxus-plus.de), geöffnet MI-So 13-18 Uhr



## Restaurantschiff »John Barnett«

Die „John Barnett“ ist ein Restaurantschiff für Jedermann, der gutes Essen und Trinken zu moderaten Preisen zu schätzen weiß. Vom Oberdeck des früheren Lastschiffes hat man einen fantastischen Blick über den Tiefen See und auf den Park Babelsberg mit seinem Flatowturm und dem kleinen Schlösschen.

Wer Hunger hat, findet auf unserer Speisekarte Kleines wie Großes, mit und ohne Fleisch. Insgesamt befinden sich im Innern des Schiffes 80 Plätze, in der „Captains-Lounge“ weitere 35 Plätze. Auf Deck können ca. 100 Personen die schöne Aussicht genießen und sich vom Theaterneubau beeindruckend lassen.

**Restaurantschiff „John Barnett“**, Schiffbauergasse 12a am Kai, Tel: 0331-2012099, [www.john-barnett.de](http://www.john-barnett.de), geöffnet täglich 11-24 Uhr

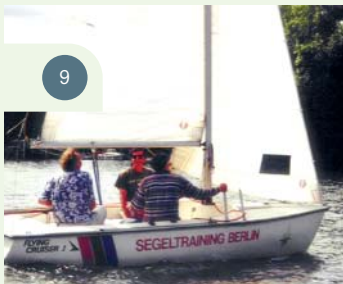


## Ristorante »Il Teatro«

Im „Il Teatro“ in der historischen, 1799 errichteten ehemaligen Zichorienmühle, lässt sich feinste italienische Küche genießen, bei der ganz besonders viel Wert auf Zutaten, Zubereitung und den Service gelegt wird. Auf die Teller kommt ausschließlich Spitzenware, die stets frisch geliefert, zu typisch italienischen Gerichten verarbeitet wird. Und auch die Weinkarte kann sich sehen lassen, sie bietet ein selektiertes Sortiment an hochwertigen Wein aus Italien.

Dinieren Sie im Wintergarten mit seinen 120 Plätzen oder in weiteren liebevoll restaurierten Räumen mit einem herrlichen Blick auf den Tiefen See und den Park Babelsberg.

**Ristorante „Il Teatro“**, Schiffbauergasse 12, Tel. 0331 20097291, [www.iltatro-potsdam.de](http://www.iltatro-potsdam.de), geöffnet täglich 11.30-24 Uhr



## Segeltraining Berlin-Potsdam

Das Segeltraining Berlin-Potsdam, seit mehr 20 Jahren Partner des Wassersports, bietet am Seglersteg direkt hinter der Fabrik eine ideale Basis für verschiedenste Wassersport-Aktivitäten. Angefangen beim Chartern von Segel- und Motorbooten bis hin zu Bootsführerschein- und Segelkurs bietet das Team um Dietmar Feige in familiärer und professioneller Atmosphäre jedem seinen Einstieg in den Wassersport.

Und das Segeltraining Berlin-Potsdam ist noch viel mehr: Ob Segelreisen auf hoher See oder Event- und Filmsupport beim Thema Wasser, Dietmar Feige und sein Team sind kompetenter Ansprechpartner beim Thema Wassersport.

**Segeltraining Berlin-Potsdam**, Schiffbauergasse 9, Tel. 030 30612917, [www.stberlin.de](http://www.stberlin.de), geöffnet täglich



## Waschhaus Hofgarten

Das Waschhaus ist für Vieles berühmt - für lange Partynächte ebenso wie für einzigartige Konzerterlebnisse oder provokante Ausstellungen. Doch es gibt noch mehr, und das lässt sich am besten im Liegestuhl unter den märkischen Palmen genießen.

Mit einem umfangreichen Angebot an kalten und warmen, alkoholischen und alkoholfreien Getränken, einer exzellenten Auswahl an kleinen und großen Speisen und speziellen Angeboten ist für das kulinarische Wohl gesorgt. Und damit es auch nie langweilig wird, stehen verschiedenste Spiele vom Kicker über Tischtennis bis hin zu Badminton und Boccia bereit.

**Waschhaus Hofgarten**, Schiffbauergasse 6, Tel. 0331 27156-35, geöffnet Di-Do ab 18 Uhr bis Open End (April - Oktober)



# Highlights 2010

## März 2010

12. März 2010

Woyzeck

Premiere · Reithalle

13. März 2010

Harry Rowohlt &  
Christian Maintz

Lesung · Waschaus Arena

13. März 2010

Die Familie  
Schroffenstein

Premiere · Hans Otto Theater

20. März 2010

Momo

Premiere · Hans Otto Theater

20. März 2010

Spieltrieb - Potsdamer  
Performancenacht

Tanz · fabrik Potsdam

26. und 27. März 2010

Jugend musiziert

Special · Schiffbauergasse

26. und 27. März 2010

Meisterchoreografien:  
Daniel Léveillé

Tanz · fabrik Potsdam

## April 2010

15. bis 18. April 2010

KO Kunstwettbewerb

Kunst · Kunstraum Potsdam

17. April 2010

Dieter Moor:  
Was wir nicht haben  
brauchst du nicht

Lesung · Waschaus Arena

24. April 2010

2-jähriges Jubiläum

museum FLUXUS+

Kunst · museum FLUXUS+

29. April 2010

Zweites Potsdamer  
Tischtenniskulturturnier

Special · Waschaus Potsdam

## Mai 2010

8. Mai 2010

Rubys Unplugged  
Festival 2010

Festival · Waschaus Potsdam

8. Mai 2010

6. Lange Nacht  
der Freien Theater

Theater · T-Werk

8. und 9. Mai 2010

Orientfestival

Festival · Waschaus Arena

12. bis 23. Mai 2010

20. Potsdamer  
Tanztage

Festival · fabrik Potsdam

14. Mai 2010

Lola

Premiere · Hans Otto Theater

15. Mai 2010

Lange Nacht  
der Museen

Kunst · museum FLUXUS+

16. Mai 2010

Internationaler  
Museumstag

Kunst · museum FLUXUS+

28. Mai 2010

Parallelwelten

Finissage · museum FLUXUS+

## Juni 2010

5. Juni 2010

6. Potsdamer  
Märchennacht

Theater · T-Werk



14. bis 20. Juni 2010

**Up and Fly**

Special · fabrik Potsdam

15. Juni 2010

**Flamenco Afición**

Tanz · Waschhaus Arena

18. Juni 2010

**Die Kontrakte  
des Kaufmanns**

Premiere · Reithalle

19. Juni 2010

**Frank Gaudlitz:**

**Casa Mare**

Vernissage · Kunstraum

25. Juni bis 29. August 2010

**Alison Knowles &  
Ann Noël: In And  
Out The Window**

Kunst · museum FLUXUS+

## **Juli 2010**

Juli 2010

**Tangofestival**

Tanz · fabrik Potsdam

Juli und August 2010

**Open Air Kinosommer**

Kino · Waschaus Potsdam

## **August 2010**

Juli und August 2010

**Open Air Kinosommer**

Kino · Waschaus Potsdam

August 2010

**Arbeitswochen**

**Choreografie**

Tanz · fabrik Potsdam

## **September 2010**

9. bis 12. September 2010

**Potsdamer**

**Jazzfestival**

Festival · Schiffbauergasse

10. September 2010

bis 30. Januar 2011

**Hella De Santarossa**

Kunst · museum FLUXUS+

11. September 2010

**5. Potsdamer**

**KunstGenussTour**

Kunst · Schiffbauergasse

18. September 2010

**Aufgemacht!**

**24 Stunden**

**Schiffbauergasse**

Special · Schiffbauergasse

18. September 2010

**Als das Kind Kind war**

Vernissage · Kunstraum

25. September 2010

**ASP**

Konzert · Waschhaus Arena

29. September bis

3. Oktober 2010

**Herbstleuchten**

Tanzfestival · fabrik Potsdam

## **Oktober 2010**

29. Oktober bis

6. November 2010

**Unidram - Internatio-  
nales Theaterfestival**

Festival · T-Werk

## **November 2010**

28. November bis

27. Dezember 2010

**Theater im Advent**

Kindertheater · T-Werk

## **Dezember 2010**

4. und 5. Dezember 2010

**Weihnachtssingen**

und **Adventsmarkt**

Special · Schiffbauergasse



## Alle Akteure und Kontakte der Schiffbauergasse auf einen Blick

### BIO COMPANY

Biosupermarkt mit 100% Bio, Bio-Backshop und Café, Infos siehe Seite 23

Schiffbauergasse 4b  
14467 Potsdam  
[www.biocompany.de](http://www.biocompany.de)



### Bundesstiftung Baukultur

Die Bundesstiftung Baukultur ist eine unabhängige Instanz, die sich für die Belange der Baukultur einsetzt und die gebaute Umwelt zu einem Thema von öffentlichem Interesse machen will. Die Stiftung ist als Kommunikationsstiftung ein Forum für gutes Planen und Bauen und eine Plattform, die das öffentliche Gespräch über Baukultur fördert und dabei bestehende Netzwerke bündelt, erweitert und festigt.

Schiffbauergasse 4h  
14467 Potsdam  
Tel. 0331 2012590  
[www.bundesstiftung-baukultur.de](http://www.bundesstiftung-baukultur.de)

### fabrik Café

Café, Bistro und Biergarten mit Beachvolleyballfeld  
Infos siehe Seite 23

Schiffbauergasse 10  
14467 Potsdam  
Tel. 0331 2800314



### fabrik Potsdam

Internationales Zentrum für Tanz und Bewegungskunst, Aufführungen, Workshops, ...

Infos siehe Seite 10  
Schiffbauergasse 10  
14467 Potsdam  
Tel. 0331 2800314  
[www.fabrikpotsdam.de](http://www.fabrikpotsdam.de)

### Hafenrestaurant »Bootshaus«

Café und Restaurant mit maritimen Angeboten und direkt im Yachthafen, Infos siehe Seite 24

Schiffbauergasse 8  
14467 Potsdam  
Tel. 0331 8170617



### Huckleberrys Floßstation Potsdam

Führerscheinfreie Charterföße und Partyfloß, Infos siehe Seite 24

Huckleberrys Floßstation  
Schiffbauergasse 9  
14467 Potsdam  
Tel. 0331 960010  
[www.flossstation-potsdam.de](http://www.flossstation-potsdam.de)



### Hans Otto Theater

Städtisches Theater, Infos siehe Seite 12  
Schiffbauergasse 11  
14467 Potsdam  
Tel. 0331 9811-0  
[www.hansottotheater.de](http://www.hansottotheater.de)

### kulturgewinn

Damit Kunst nicht brotlos bleibt, bietet das aus ESF-Mitteln geförderte Projekt „kulturgewinn“ Beratung für Kunst und Kultur: Hier finden Künstler, Kulturarbeiter und Kulturvereine aus dem Land

Brandenburg Unterstützung bei der Stabilisierung der Selbstständigkeit, bei der Existenzgründung und bei der



Professionalisierung der Kulturarbeit. Das Projekt begleitet kulturelle Entwicklungen in den verschiedenen Szenen vor Ort konzeptionell, fachlich und faktisch. „kulturgewinn“ ist ein Projekt des Sozialunternehmens iq consult, das seit 1994 Gründer, junge Unternehmen und Kulturschaffende in Berlin und Brandenburg berät.

Schiffbauergasse 7  
14467 Potsdam  
Tel. 0331 6207944  
[www.iq-kulturgewinn.de](http://www.iq-kulturgewinn.de)

## Kunstraum Potsdam

Galerie für junge und zeitgenössische Kunst,  
Infos siehe Seite 14

Schiffbauergasse 4d  
14467 Potsdam  
Tel. 0331 27156-30  
[www.kunstraumpotsdam.de](http://www.kunstraumpotsdam.de)



## LAG Soziokultur

Die LAG Soziokultur Brandenburg fördert kulturelle Zwecke im Bereich Soziokultur, tritt als Interessenvertretung der soziokulturellen Zentren und Projekte gegenüber den politischen Verantwortungs-trägern und der Öffentlichkeit auf; mischt sich in Finanzdebatten, Förderrichtlinien und

Arbeitsmarktpolitik ein und berät freie Träger und kulturell engagierte Einzelpersonen zu Fragen des Projektmanagements, der Finanzierung und der Wirtschaftlichkeit usw.

Schiffbauergasse 4c  
14467 Potsdam  
Tel. 0331 2805837  
[www.sozio-kultur-brandenburg.de](http://www.sozio-kultur-brandenburg.de)

## Landesverband der Musikschulen in Brandenburg

Der LVdM Brandenburg e.V. ist Träger- und Fachverband der 28 öffentlichen Musikschulen im Land Branden-



burg. Er vertritt die Interessen der Musikschulen gegenüber landespolitischen Gremien und anderen Kultur- und Bildungseinrichtungen. Schwerpunkt der Aktivitäten sind die zahlreichen Projekte und Veranstaltungen, darunter eigene Lehrerfortbildungen, musikalische Großveranstaltungen wie die Landesmusikschultage, das Pluginfestival u.v.a.  
Schiffbauergasse 4b  
14467 Potsdam  
Tel. 0331 2016470  
[www.lvdm.de](http://www.lvdm.de)

## Landesverband freier Theater Brandenburg

Der Landesverband Freier Theater Brandenburg sieht sich als Schnittstelle zur Landesregierung und als Vertreter der Interessen der freien Theater auf allen Ebenen. Desweiteren leistet der Verband Öffentlichkeitsarbeit für seine Mitglieder und organisiert alle 2 Jahre ein Festival, auf dem den bestehenden Gruppen im Land Brandenburg und jungen Künstlern die Gelegenheit gegeben wird, sich zu produzieren. Zur Zeit sind 17 Freie Theater im Landesverband organisiert.

Schiffbauergasse 4c  
14467 Potsdam  
Tel. 0331 2805207  
[www.freie-theater-brandenburg.de](http://www.freie-theater-brandenburg.de)

## just for fun Potsdam

Vermietung Motorbooten und Motoryachten, zum Teil ohne Führerschein, Kanus und Wassersportern u.a. direkt in der Marina am Tiefen See,  
Infos siehe Seite 25

Schiffbauergasse 8  
14467 Potsdam  
Tel. 0331 8170617  
[www.just-for-fun-potsdam.de](http://www.just-for-fun-potsdam.de)



## Marina am Tiefen See

Gast- und Dauerliegeplätze und Wassersport-Service,  
Infos siehe Seite 25

Schiffbauergasse 8  
14467 Potsdam  
Tel. 0331 8170617  
[www.marina-am-tiefen-see.de](http://www.marina-am-tiefen-see.de)



**museum FLUXUS+**  
Ausstellung Wolf Vostell,  
Fluxus, zeitgenössische  
Kunst mit Museumshop,  
Infos siehe Seite 16  
Schiffbauergasse 4f  
14467 Potsdam  
Tel. 0331 601089-0  
www.fluxus-plus.de



## Museumscafé FLUXUS+

Café und Bistro,  
Infos siehe Seite 25  
Schiffbauergasse 4f  
14467 Potsdam  
Tel. 0331 601089-35  
www.fluxus-plus.de



## Oracle Deutschland

Oracle ist der weltweit größte  
Software- und Hardware-



Anbieter von kompletten, of-  
fenen und integrierten Busi-  
ness-Lösungen. 370.000 Kun-  
den jeder Größe und Industrie  
setzen in über 145 Ländern  
der Welt Produkte und

Lösungen von Oracle ein. Im  
Fiskaljahr 2009, das zum 31.  
Mai 2009 endete, erzielte  
Oracle mit 85.000 Mitarbei-  
tern weltweit einen Umsatz  
von 23,3 Milliarden US-Dollar.  
Die ORACLE Deutschland  
GmbH hat ihren Sitz in  
München und unterhält zehn  
Geschäftsstellen.

Schiffbauergasse 14  
14467 Potsdam  
Tel. 0331 2007-0  
www.oracle.com

## Restaurantschiff »John Barnett«

Café und Restaurant auf  
ehemaligem Lastkahn,  
Infos siehe Seite 26  
Schiffbauergasse 12a am Kai  
14467 Potsdam  
Tel: 0331-2012099  
www.john-barnett.de



## Ristorante »Il Teatro«

Gehobene italienische  
Küche in stilvollem Ambiente,  
Infos siehe Seite 26  
Schiffbauergasse 12  
14467 Potsdam  
Tel. 0331 20097291  
www.ilteatro-potsdam.de



## Segeltraining Berlin-Potsdam

Bootsschule, Yachtcharter  
und Wassersport-Service,  
Infos siehe Seite 27  
Schiffbauergasse 9  
14467 Potsdam  
Tel. 030 30612917  
www.stberlin.de



## Studiohaus Schiffbauergasse

Tanzstudios von fabrik Pots-  
dam und der OXYMORON  
Dance Company des Wasch-



haus Potsdam mit umfangrei-  
chem Kursprogramm  
Schiffbauergasse 4g  
14467 Potsdam  
Tel. 030 6264676  
www.potsdam-tanzt.de

## TIXOO AG

TIXOO ist der innovative  
Ticketing-Dienstleister für  
jede Art von Veranstaltung.



Ob Festivals, Theater, Kon-  
zerte, Seminare oder Sport-  
events, bei TIXOO finden Sie  
Tickets für viele interessante  
Veranstaltungshighlights in  
Ihrer Region.

Dabei gilt immer: günstige  
Preise und kein Aufschlag für  
print@home-Tickets  
Schiffbauergasse 4c  
14467 Potsdam  
Tel. 0331 3796661  
www.tixoo.com

## Trollwerk Art e.V.

Der Trollwerk Art e.V. plant, berät und realisiert spartenübergreifend, künstlerische und kulturelle Projekte an der Schiffbauergasse Potsdam und stellt diese, mit der Frage



nach den gegenwärtigen Aufgaben und Möglichkeiten von Kunst und Kultur, in den internationalen Kontext. Der Verein steht für die ideelle und materielle Förderung von künstlerischen Aktivitäten und fördert die Zusammenarbeit zwischen Künstlern auf den verschiedensten Ebenen.

Schiffbauergasse 4i  
14467 Potsdam  
Tel. 0331 6200270  
[www.art.trollwerk.de](http://www.art.trollwerk.de)

## Trollwerk Production

Trollwerk Production betreut als kompetenter Dienstleister Events von der Planung bis zur Durchführung und verfügt über einen umfangreichen Materialpool. In dem Meister- und Ausbildungsbetrieb stehen das Beherrschen der Technik, Umgangsformen, Zuverlässigkeit, Qualität und auch das kreative Arbeiten mit zur Verfügung stehenden Ressourcen im Mittelpunkt.

Schiffbauergasse 4i  
14467 Potsdam  
Tel. 0331 6200270  
[www.production.trollwerk.de](http://www.production.trollwerk.de)

## T-Werk

Internationales Theater- und Theaterpädagogikzentrum, Infos siehe Seite 18  
Schiffbauergasse 4e  
14467 Potsdam  
Tel. 0331 719139  
[www.t-werk.de](http://www.t-werk.de)

## Volkswagen Design Center

Das Volkswagen Design Center in Potsdam ist der zweite Standort in Deutschland, der die gestalterische Zukunft von Volkswagen prägt. Mit einem internationalen Team von über 70 Mitarbeitern wird in Potsdam mit zahlreichen Designprojekten die Profilierung der Marke Volkswagen vorangetrieben. In einem innovativen



Designprozess werden charakterstarke Formstudien und zukunftsweisende Fahrzeugideen entwickelt.

Schiffbauergasse 17  
14467 Potsdam  
Tel. 0331 55 03-0  
[www.volkswagen.de](http://www.volkswagen.de)

## Waschhaus Potsdam

Soziokulturelles Zentrum, Konzerte, Partys und mehr  
mehr Infos auf Seite 20

Schiffbauergasse 6  
14467 Potsdam  
Tel. 0331 27156-0  
[www.waschhaus.de](http://www.waschhaus.de)

## Waschhaus Gastronomie und Catering

Waschhaus Gastronomie & Catering übernimmt die individuelle Planung und Durchführung Ihrer Veranstaltung.



Das Leistungsspektrum reicht dabei vom Konzept über die Vorbereitung bis zur Durchführung. Ob Firmenveranstaltung, Tagung oder Gartenfest; Gala-Buffer, Barbecue oder Flying Fingerfood, die kreative Küche findet die für Sie passende kulinarische Idee. Erfahrenes Personal sorgt sich dabei ebenso detailverliebt um Ausstattung und Dekoration wie um das Wohl Ihrer Gäste.

Schiffbauergasse 4c  
14467 Potsdam  
Tel. 0331 2715635  
[www.whga.net](http://www.whga.net)



Restaurant



Café / Bistro



Museum / Galerie



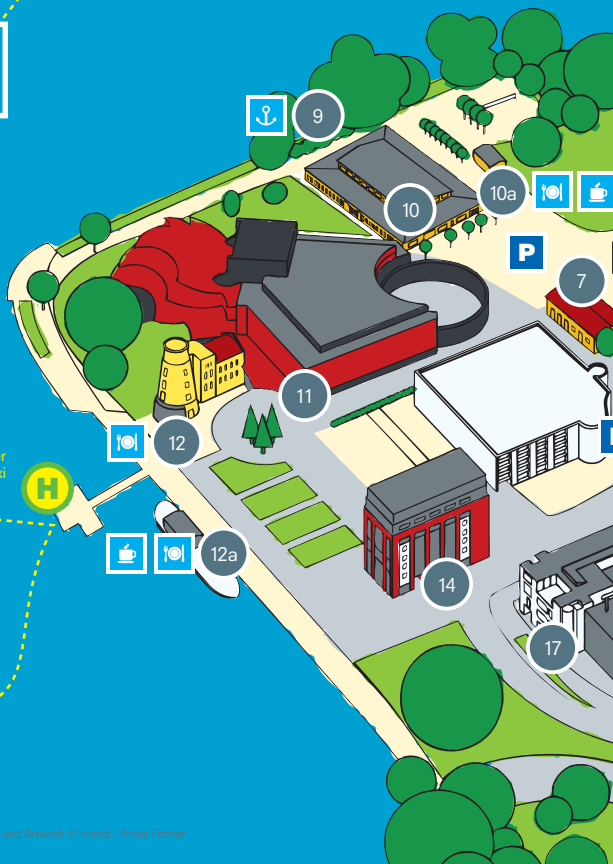
Wassersport

- 4b BIO COMPANY → 23
- Landesverband der Musikschulen → 31
- 4c LAG Soziokultur Brandenburg → 31
- Landesverband Freier Theater Brandenburg → 31
- TIXOO AG → 32
- Waschhaus Gastronomie & Catering → 33
- 4d Kunstraum Potsdam → 14
- 4e T-Werk → 18
- 4f museum FLUXUS+ → 16
- 4g Studiohaus Schiffbauergasse → 32
- 4h Bundesstiftung Baukultur → 30
- 4i Trollwerk Art & Trollwerk Production → 33
- 5 Waschhaus Arena → 20
- 6 Waschhaus Potsdam → 20

## SCHIFFBAUER GASSE

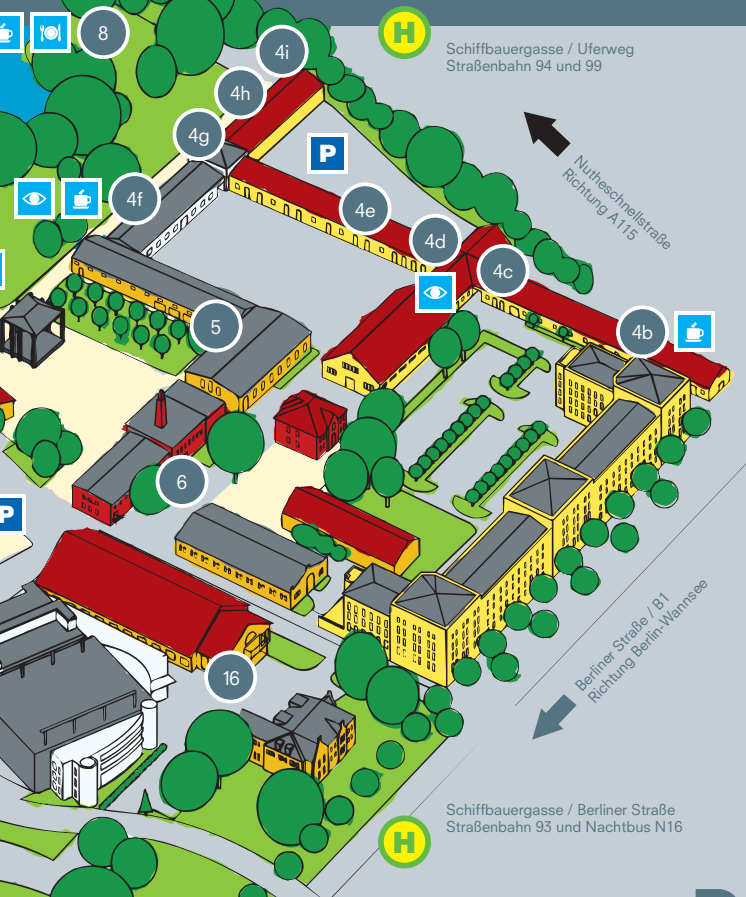
PÖTSDAM

Potsdamer  
Wassertaxi



- 7 kulturgewinn → 30
- 8 just for fun Bootsvermietung → 25
- Marina am Tiefen See → 25
- Restaurant »Bootshaus« → 24
- 9 Huckleberrys Floßstation Potsdam → 24
- Segeltraining Berlin-Potsdam → 27
- 10 fabrik Potsdam → 10

- 10a fabrik Café und Biergarten → 23
- 11 Hans Otto Theater → 12
- 12 Ristorante »Il Teatro« → 26
- 12a Restaurantschiff »John Barnett« → 26
- 14 Oracle Deutschland → 32
- 16 Reithalle → 12
- 17 Volkswagen Design Center → 33



Schiffbauergasse / Uferweg  
Straßenbahn 94 und 99

Nutheschnellstraße  
Richtung A115

Berliner Straße / B1  
Richtung Berlin-Wannensee

Schiffbauergasse / Berliner Straße  
Straßenbahn 93 und Nachtbus N16

# Potsdamer Strandbäder 2010

 Bäderlandschaft  
Potsdam GmbH



*Strandpartys und mehr ...*

*nehmen Sie ein Bad  
Wir haben*

**4**

## *Waldbad Templin:*

*jeden Freitag ab 18 Uhr chillen an der Strandbar,  
Fußball-WM-Übertragung im Biergarten,  
05.06. und 16.07. Bananaking,  
01.08. Beachvolleyballcup, 08.08. Neptunfest*

## *Stadtbad Park Babelsberg:*

*01.06 Kinderfest zum Kindertag, 18.07. Piratenfest*

Internet: [www.blp-potsdam.de](http://www.blp-potsdam.de)