



Landeshauptstadt
Potsdam

Bürgerhaushalt 2010



7. Projektteamsitzung

Donnerstag, 07. Januar 2010
Stadthaus Potsdam, Raum 3.041

 Landeshauptstadt
Potsdam




Bürgerkommune Potsdam Bürgerhaushalt 2010

7. Projektteamsitzung

7. Januar 2010

1 Geschäftsbereich Zentrale Steuerung und Service

 Landeshauptstadt
Potsdam

Tagesordnung

- Begrüßung
- Zwischenstand der Vorschlagsvotierung BüHH 2010
- Planung Abschlussveranstaltung BüHH 2010
- Übergabe „Liste der Bürgerinnen und Bürger“ an StVV
- Verabschiedung

2 Geschäftsbereich Zentrale Steuerung und Service

 Landeshauptstadt
Potsdam



Zwischenstand der Vorschlagsvotierung – Statistik

Stand: 07.01.2010

3 Geschäftsbereich Zentrale Steuerung und Service

Zwischenergebnis, Votierung Bürgerhaushalt 2010

Zwischenstand der Auszählung vom 7. Januar 2010, 14 Uhr

Platz	LVBB Nr.	Titel	Internet	Post	14.01.10	Gesamt
1	19	Weiterbetrieb des ARCHIV sichern	725	743		1468
2	5	Rollsportfeld am Blauhaus: Sanierung, Überdachung, Tribünenbau	1075	386		1461
3	2	Sechser-Karten für die Bereiche A, AB und ABC für den Preis von 5 Fahrten	182	1102		1284
4	31	Erhalt u. Erweiterung d. Radwegenetzes mit zusätzl. Abstellmöglichkeiten	257	834		1091
5	3	Fahrkartenpreise ÖPNV für Schülerinnen und Schüler senken	143	832		975
6	22	Stadt steigt um auf Ökostrom	233	719		952
7	16	Nutzung unschöner Gebäude, Fassaden und Flächen als Kunstoasen für Jungkünstler und Kunstschaffende	115	735		850
8	15	Bessere finanzielle Unterstützung für Ehrenamtler	119	642		761
9	18	zelpunkt - offene Jugendarbeit am Zirkuszelt (Volkspark)	180	427		607
10	21	Unterstützung alternativer Wohnräume zur Betreuung von Demenzkranken	50	506		556
11	35	Fuß- und Fahrradweg Max-Eyth-Allee einrichten	101	454		555
12	34	Hegelallee: Mittelstreifen erneuern (regenfest)	143	411		554
13	27	Einrichtung eines Radweges vom Hauptbahnhof bis zum Kiewitt	131	338		469
14	8	Bau einer Eissporthalle oder Kunsteisbahn für Curling, Eisstockschießen	107	311		418
15	28	Ausbau Radweg entlang der Nuthe von Friedrich-Engels-Str. bis Horstweg	50	345		395
16	25	Radweg Friedrich-Engels-Straße ausbessern	72	312		384
17	1	Bessere TRAM-Anbindung Viereckremise - Kirschallee	71	295		366
18	11	Kino „Melodie“ als Bürgerhaus nutzen	66	300		366
19	12	Kino „Charlott“ als Bürgerhaus wieder aufbauen und nutzen	51	310		361
20	29	Radweg vor Hotel Mercure wieder einrichten	54	277		331
21	37	Generelle Markierung abgesenkter Bordsteine	47	264		311
22	6	Öffentliche Discgolf-Anlage am Stadtrand einrichten	218	88		306
23	30	Radweg Wetzlarer Straße bis Porta: Oberfläche verbessern	34	254		288
24	17	Theaterprojekte für Jugendliche fördern!	37	240		277
25	24	Radüberwege unterh. Brauhausberg klar kennzeichnen (ggf. rot markieren)	36	236		272
26	40	Badestelle am Schlosspark Marquardt erhalten!	28	238		266
27	10	Barrierefreiheit in Bürgerhäusern	39	225		264
28	33	Bau eines Geh- und Radweges zwischen Groß Glienicke-Süd und dem Krampnitzer Weg in Kladow	147	98		245
29	36	Fußgängerüberweg über B 273 schaffen (Kirschallee, Ribbeckstr., Krongut)	42	194		236
30	26	Radweg Lennéstraße kopfsteinpflasterfrei (Nansenstr. - Parkeingang)	52	178		230
31	20	Bessere Unterstützung der HIV/AIDS-Prävention	22	201		223
32	7	Bau einer Inline-Speed-Skate-Strecke für Potsdam	47	174		221
33	9	Mehr Veranstaltungen für behinderte Menschen	10	199		209
34	13	Bürgerhaus für Potsdam-Grube einrichten	11	153		164
35	23	Aufstellfläche für Radfahrer an der Ampel Breite Straße / Zeppelinstraße	28	131		159
36	14	Hintereingang Kulturhaus Babelsberg rollstuhlgerecht gestalten	12	143		155
37	38	Bürgersteig Charlottenstraße muss rollstuhlfreundlicher werden	26	114		140
38	32	Radwegeausbau Grube den Anwohnerwünschen anpassen	33	103		136
39	4	"Strafzettel für Falschparker" - Kunstaktion	29	95		124
40	39	Spielplatz in Paaren bauen	19	49		68

Punkteverteilung Votierung Internet, BÜHH 2010:

LVBB Nr.	Titel	Punktzahl	Platz
5	Rollsportfeld am Blauhaus: Sanierung, Überdachung, Tribünenbau (Pi-27)	1075	1
19	Weiterbetrieb des ARCHIV sichern (I-64)	725	2
31	Erhalt u. Erweiterung d. Radwegenetzes mit zusätzl. Abstellmöglichkeiten (P-82)	257	3
22	Stadt steigt um auf Ökostrom (I-108)	233	4
6	Öffentliche Discgolf-Anlage am Stadtrand einrichten (I-140)	218	5
2	Sechser-Karten für die Bereiche A, AB und ABC für den Preis von 5 Fahrten (Pi-6)	182	6
18	zeltpunkt - offene Jugendarbeit am Zirkuszelt (Volkspark) (I-141)	180	7
33	Bau eines Geh- und Radweges zwischen Groß Glienicke-Süd und dem Krampnitzer Weg in Kladow (BV-2)	147	8
3	Fahrkartenpreise ÖPNV für Schülerinnen und Schüler senken (P-133)	143	9
34	Hegelallee: Mittelstreifen erneuern (regenfest) (P-113)	143	10
27	Einrichtung eines Radweges vom Hauptbahnhof bis zum Kiewitt (I-135b)	131	11
15	Bessere finanzielle Unterstützung für Ehrenamtler (P-51)	119	12
16	Nutzung unschöner Gebäude, Fassaden und Flächen als Kunstoasen für Jungkünstler und Kunstschaaffende (BV-5)	115	13
8	Bau einer Eissporthalle oder Kunsteisbahn für Curling, Eisstockschießen (I-154)	107	14
35	Fuß- und Fahrradweg Max-Eyth-Allee einrichten (BV-9)	101	15
25	Radweg Friedrich-Engels-Straße ausbessern (BV-7)	72	16
1	Bessere TRAM-Anbindung Viereckremise - Kirschallee (BV-11)	71	17
11	Kino „Melodie“ als Bürgerhaus nutzen (P-110)	66	18
29	Radweg vor Hotel Mercure wieder einrichten (I-147)	54	19
26	Radweg Lennéstraße kopfsteinpflasterfrei (Nansenstr. - Parkeingang) (I-135a)	52	20
12	Kino „Charlott“ als Bürgerhaus wieder aufbauen und nutzen (T-14)	51	21
21	Unterstützung alternativer Wohnräume zur Betreuung von Demenzkranken (T-1)	50	22
28	Ausbau Radweg entlang der Nuthe von Friedrich-Engels-Str. bis Horstweg (I-135d)	50	23
7	Bau einer Inline-Speed-Skate-Strecke für Potsdam (I-153)	47	24
37	Generelle Markierung abgesenkter Bordsteine (Pi-105)	47	25
36	Fußgängerüberweg über B 273 schaffen (Kirschallee, Ribbeckstr., Krongut) (P-170)	42	26
10	Barrierefreiheit in Bürgerhäusern (Pi-83)	39	27
17	Theaterprojekte für Jugendliche fördern! (Pi-111)	37	28
24	Radüberwege unterh. Brauhausberg klar kennzeichnen (ggf. rot markieren) (P-58)	36	29
30	Radweg Wetzlarer Straße bis Porta: Oberfläche verbessern (I-135c)	34	30
32	Radwegeausbau Grube den Anwohnerwünschen anpassen (P-164)	33	31
4	"Strafzettel für Falschparker" - Kunstaktion (Pi-88)	29	32
23	Aufstellfläche für Radfahrer an der Ampel Breite Straße / Zeppelinstraße (I-135e)	28	33
40	Badestelle am Schlosspark Marquardt erhalten! (PR-96)	28	34
38	Bürgersteig Charlottenstraße muss rollstuhlfreundlicher werden (P-59)	26	35
20	Bessere Unterstützung der HIV/AIDS-Prävention (I-123)	22	36
39	Spielplatz in Paaren bauen (PR-28)	19	37
14	Hintereingang Kulturhaus Babelsberg rollstuhlgerecht gestalten (PR-70)	12	38
13	Bürgerhaus für Potsdam-Grube einrichten (Pi-120)	11	39
9	Mehr Veranstaltungen für behinderte Menschen (PR-90)	10	40

Punkteverteilung Votierung Post, BÜHH 2010:

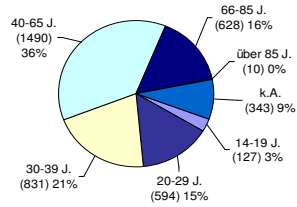
LVBB Nr.	Titel	Punktzahl	Platz
2	Sechser-Karten für die Bereiche A, AB und ABC für den Preis von 5 Fahrten (Pi-6)	1102	1
31	Erhalt u. Erweiterung d. Radwegenetzes mit zusätzl. Abstellmöglichkeiten (P-82)	834	2
3	Fahrkartenpreise ÖPNV für Schülerinnen und Schüler senken (P-133)	832	3
19	Weiterbetrieb des ARCHIV sichern (I-64)	743	4
16	Nutzung unschöner Gebäude, Fassaden und Flächen als Kunstoasen für Jungkünstler und Kunstschaffende (BV-5)	735	5
22	Stadt steigt um auf Ökostrom (I-108)	719	6
15	Bessere finanzielle Unterstützung für Ehrenamtler (P-51)	642	7
21	Unterstützung alternativer Wohnräume zur Betreuung von Demenzkranken (T-1)	506	8
35	Fuß- und Fahrradweg Max-Eyth-Allee einrichten (BV-9)	454	9
18	zeltpunkt - offene Jugendarbeit am Zirkuszelt (Volkspark) (I-141)	427	10
34	Hegelallee: Mittelstreifen erneuern (regenfest) (P-113)	411	11
5	Rollsportfeld am Blauhaus: Sanierung, Überdachung, Tribünenbau (Pi-27)	386	12
28	Ausbau Radweg entlang der Nuthe von Friedrich-Engels-Str. bis Horstweg (I-135d)	345	13
27	Einrichtung eines Radweges vom Hauptbahnhof bis zum Kiewitt (I-135b)	338	14
25	Radweg Friedrich-Engels-Straße ausbessern (BV-7)	312	15
8	Bau einer Eissporthalle oder Kunsteisbahn für Curling, Eisstockschießen (I-154)	311	16
12	Kino „Charlott“ als Bürgerhaus wieder aufbauen und nutzen (T-14)	310	17
11	Kino „Melodie“ als Bürgerhaus nutzen (P-110)	300	18
1	Bessere TRAM-Anbindung Viereckremise - Kirschallee (BV-11)	295	19
29	Radweg vor Hotel Mercure wieder einrichten (I-147)	277	20
37	Generelle Markierung abgesenkter Bordsteine (Pi-105)	264	21
30	Radweg Wetzlarer Straße bis Porta: Oberfläche verbessern (I-135c)	254	22
17	Theaterprojekte für Jugendliche fördern! (Pi-111)	240	23
40	Badestelle am Schlosspark Marquardt erhalten! (PR-96)	238	24
24	Radüberwege unterh. Brauhausberg klar kennzeichnen (ggf. rot markieren) (P-58)	236	25
10	Barrierefreiheit in Bürgerhäusern (Pi-83)	225	26
20	Bessere Unterstützung der HIV/AIDS-Prävention (I-123)	201	27
9	Mehr Veranstaltungen für behinderte Menschen (PR-90)	199	28
36	Fußgängerüberweg über B 273 schaffen (Kirschallee, Ribbeckstr., Krongut) (P-170)	194	29
26	Radweg Lennéstraße kopfsteinpflasterfrei (Nansenstr. - Parkeingang) (I-135a)	178	30
7	Bau einer Inline-Speed-Skate-Strecke für Potsdam (I-153)	174	31
13	Bürgerhaus für Potsdam-Grube einrichten (Pi-120)	153	32
14	Hintereingang Kulturhaus Babelsberg rollstuhlgerecht gestalten (PR-70)	143	33
23	Aufstellfläche für Radfahrer an der Ampel Breite Straße / Zeppelinstraße (I-135e)	131	34
38	Bürgersteig Charlottenstraße muss rollstuhlfreundlicher werden (P-59)	114	35
32	Radwegeausbau Grube den Anwohnerwünschen anpassen (P-164)	103	36
33	Bau eines Geh- und Radweges zwischen Groß Glienicke-Süd und dem Krampnitzer Weg in Kladow (BV-2)	98	37
4	"Strafzettel für Falschparker" - Kunstaktion (Pi-88)	95	38
6	Öffentliche Discgolf-Anlage am Stadtrand einrichten (I-140)	88	39
39	Spielplatz in Paaren bauen (PR-28)	49	40

Bürgerhaushalt 2010

Teilnehmer Votierung bisher (Stand 06.01.2010)

Vorschlagsvotierung:

- Unterteilung der Teilnehmer nach Altersgruppen:



7

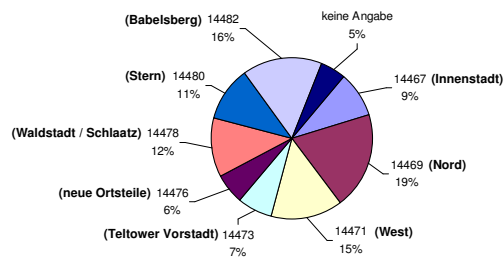
Geschäftsbereich Zentrale Steuerung und Service

Bürgerhaushalt 2010

Teilnehmer Votierung bisher (Stand 06.01.2010)

Vorschlagsvotierung:

- Verteilung der Teilnehmer nach Stadtteilen:



8

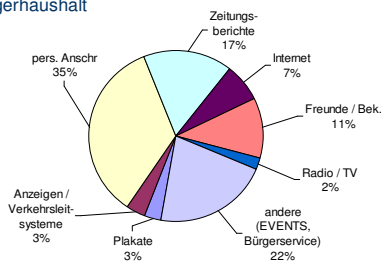
Geschäftsbereich Zentrale Steuerung und Service

Bürgerhaushalt 2010

Beteiligung bisher (Stand 06.01.2010)

Vorschlagsvotierung:

- Wie sind Sie auf den Bürgerhaushalt aufmerksam geworden?



9

Geschäftsbereich Zentrale Steuerung und Service



**Landeshauptstadt
Potsdam**

Der Oberbürgermeister
Geschäftsbereich Zentrale Steuerung und Service
Zentrale Steuerungsunterstützung
Friedrich-Ebert-Straße 79-81 | 14469 Potsdam
Telefon: 0331 289-1126 | Fax: 0331 289-841126
Email: buergerkommune@rathaus.potsdam.de
www.potsdam.de/buergerhaushalt