








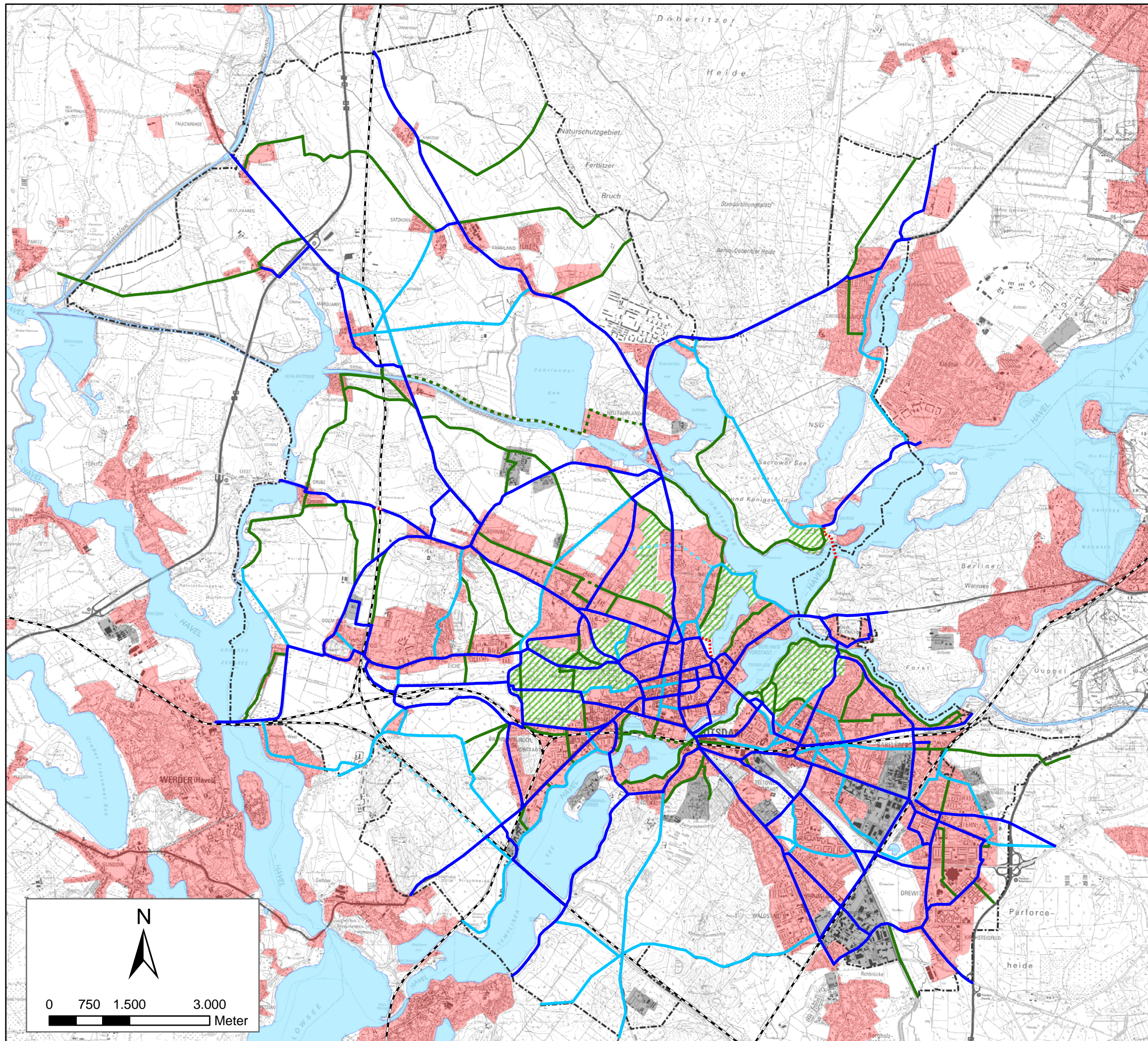


Radverkehrskonzept

Zielnetz

-  Hauptroute 1. Stufe (HR1)
-  Hauptroute 2. Stufe (HR2)
-  Nebenroute (NR)
-  perspektivische Netzergänzung
-  Routenführung derzeit nicht möglich
-  ausgewählte Parkanlagen
-  Siedlungsfläche
-  Gewässerfläche
-  Stadtgrenze



Radverkehrskonzept Zielnetz

Stand: 02.07.08

Auftraggeber:

Fachbereich Stadtplanung und Bauordnung
Bereich Stadtentwicklung - Verkehrsentwicklung
14461 Potsdam
stadtentwicklung@rathaus.potsdam.de
www.potsdam.de

Auftragnehmer: