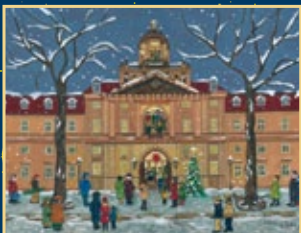
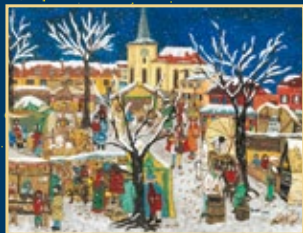
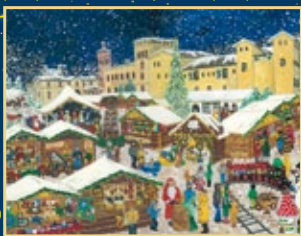




WEIHNACHTLICHES POTSDAM



*2011
Weihnachtsmärkte und
Veranstaltungen*



www.potsdam.de/WeihnachtlichesPotsdam

Blauer Lichterglanz in der Potsdamer Innenstadt



21. November - 27. Dezember 2011

Ein blauer Lichterglanz erfüllt Potsdam mit weihnachtlicher Stimmung in der Brandenburger Straße und auf dem Luisenplatz. Der zentrale historische Weihnachtsmarkt mit Märchenbühne und Freilufteisbahn begeistert seit Jahren die ganze Familie. Auch die vielen Geschäfte, Boutiquen, Galerien, Cafés und Restaurants inmitten des bunten Weihnachtstreibens laden zum Bummeln durch die historische Potsdamer Innenstadt.

Eröffnung: Montag, 21.11. ab 15 Uhr

Musik, Tanz, Puppenspiel, Feuershow täglich 13-19 Uhr

Märchenland-Bühne auf dem Luisenplatz täglich 17 Uhr

Märchenzeit mit Erzählungen und interaktiven Spielen

Lange Nacht der Nikoläuse Samstag, 3.12. bis 22 Uhr geöffnet

Gemeinsamer Adventsabend am 24.12. mit Imbiss aus dem Hotel Steigenberger bis 22 Uhr

Öffnungszeiten:

Mo-Sa 10 - 21 Uhr

Sonntag 11 - 21 Uhr

24.12. 10 - 14 Uhr

Verkaufsoffene Sonntage 4.12. und 18.12.

Weihnachtsmarkt Eintritt frei

Detailliertes Veranstaltungsprogramm auf
www.potsdam.de/WeihnachtlichesPotsdam

Romantischer Weihnachtsmarkt auf dem Krongut bei Sanssouci



26. November - 26. Dezember 2011

Nur 400 m vom Schloss Sanssouci entfernt, lädt das Krongut Bornstedt auch dieses Jahr wieder zum beliebten Romantischen Weihnachtsmarkt im historischen Innenhof des UNESCO-Weltkulturerbe-Ensembles. In festlich beleuchteten Holzhütten bieten Händler regionale Spezialitäten, Kunsthandwerk, weihnachtliche Accessoires, saisonale Mode, duftende Leckereien und ausgefallene Geschenkideen. Darüber hinaus wird an den Wochenenden ein Bühnenprogramm mit Chören, Bläsergruppen und moderierten Spielen geboten. Im Zinnfigurenmuseum kann man unter fachmännischer Aufsicht eigene Figuren gießen oder mit der historischen Königlichen Münzpresse Münzen prägen lassen. Kinderprogramme auf der Bühne, der Besuch des Weihnachtsmannes sowie ein Lebkuchen-Hexenhaus der Königlichen Hofbäckerei erfreuen sich großer Beliebtheit bei den kleinen Gästen.

Auch für das leibliche Wohl ist mit verschiedenen gastronomischen Angeboten an Marktständen, im BRAUHAUS und in der Lutter & Wegner Weinhandlung gesorgt. Das stimmungsvolle Ambiente wird musikalisch mit deutschen und internationalen Weihnachtsliedern untermalt.

Öffnungszeiten:

Mo-Fr 11 - 19 Uhr

Sa-So 11 - 20 Uhr

24.12. Markt geschlossen

Eintritt: Mo-Fr frei, Sa-So 2 € pro Person (ab 14 Jahren)

www.krongut-bornstedt.de



Kirschallee Tram 92, Bus 612

Ribbeckstraße Bus 614/650

Böhmischer Weihnachtsmarkt auf dem Weberplatz Babelsberg



25. - 27. November 2011

Die vielseitige Potsdamer Kulturlandschaft ist geprägt von architektonischen Einflüssen aus den europäischen Nachbarländern. Besonders deutlich wird dies im historischen Weberviertel Potsdam-Babelsberg, das Friedrich II. als Zufluchtsort für protestantische Weber aus Böhmen entwarf. Ab 25. November präsentieren hier Handwerker und Händler, Künstler und Gastwirte böhmische Tradition.

Zur Eröffnung am Freitag begrüßt ab 18 Uhr die Böhmische Kristallfee die Besucher und lädt bis 22 Uhr zur „Langen Babelsberger Glühweinnacht“ ein.

Die Böhmische Hirtenmesse findet am Samstag um 16 Uhr in der Friedrichskirche statt. Unter der Leitung von Jirí Kubík aus Prag konzertieren bereits zum siebten Mal der Kammerchor Canticorum jubilo und das Orchester Quattro Corde mit einem herausragenden Solistenensemble. Eintritt 10 €, bis 8 Jahre frei.

Ticket-Hotline 0331-7049264

Gospellight Konzert in der Friedrichskirche, Sonntag, 27.11., 16 Uhr

Ökumenisches Adventskonzert Sinfonieorchester Collegium musicum und Ökumenischer Chor Babelsberg in der Friedrichskirche, mit Eintritt, Sonntag, 4.12. um 16 Uhr

Öffnungszeiten:

Freitag 17 - 22 Uhr

Samstag 10 - 22 Uhr

Sonntag 11 - 19 Uhr

Weihnachtsmarkt Eintritt frei

www.potsdam-babelsberg.de



Rathaus Babelsberg Tram 94, 99, Bus 693, 694

Polnischer Sternenmarkt auf dem Kutschstallhof am Neuen Markt



2. - 4. Dezember 2011

Erleben Sie weihnachtliche Traditionen unseres Nachbarlandes im historischen Ensemble des Kutschstallhofes am Neuen Markt: Kunsthandwerk – Kultur – Kulinarisches.

Das prägende Gebäude am historischen Neuen Markt ist der ehemalige königliche Kutschpferdestall. Er beherbergt heute das Haus der Brandenburgisch-Preußischen Geschichte mit Ausstellungen und einer Vielzahl von Veranstaltungen. Auf dem Kutschstallhof findet traditionell der Sternenmarkt statt – verbunden mit einem Sternenfest der deutsch-polnischen Begegnung.

Höhepunkt des Sternenfestes ist ein Konzert der Mitte mit deutsch-polnischen Wanderungen durch die Welt der Folkmusik.

Öffnungszeiten:

Freitag 16 - 20 Uhr

Samstag 11 - 20 Uhr

Sonntag 11 - 19 Uhr

Eintritt: 2 € (Kinder bis zur Größe von 1,40 m frei)

www.hbpg.de

Holländisches Sinterklaas-Fest im Holländischen Viertel



10. - 11. Dezember 2011

Ein holländischer Traditionsmarkt mit Sinterklaas und seinem Gefolge. Musik Spektakel und kulinarische Spezialitäten für die ganze Familie. In den Jahren 1732 bis 1742 holte König Friedrich Wilhelm I. Handwerker aus Holland nach Potsdam, um vier Karrees mit Backsteinhäusern zu errichten. Unter der Leitung des Baumeisters Jan Bouman entstand Europas einziges geschlossenes Stadtviertel im holländischen Stil außerhalb der Niederlande. Zur Adventszeit besucht der niederländische Nikolaus „Sinterklaas“ hier die Kinder von Potsdam.

Begrüßung von Sinterklaas mit seinem Gefolge am Samstag, 10.12., gegen 13.30 Uhr, am Hafen der „Weissen Flotte“ (am Hotel Mercure). Sinterklaas reitet auf einem Schimmel durch die historische Innenstadt bis ins Holländische Viertel.

Öffnungszeiten:

Samstag 11 - 20 Uhr, Sonntag 11 - 19 Uhr

18.11. bis 26.12.2011

Sonderausstellung im Jan Bouman Haus, Mittelstr. 8
„Sinterklaas und zwarte Piet“ – das Sinterklaas-Fest in den Niederlanden.

Die Geschichte von Sinterklaas. Legenden und Bräuche in Wort, Bild, Liedern. Mit Gebrauchsgegenständen und einer Mal- und Bastecke. Förderverein zur Pflege der niederländischen Kultur in Potsdam e. V.
Öffnungszeiten: Mo-Fr 13 - 18 Uhr, Sa/So/Feiertag 11 - 18 Uhr
Eintritt 2 €, ermäßigt 1 €, Kinder bis 14 Jahre frei

KLINGENDER & ADVENT



Musik in Potsdam hilft Potsdamer Kindern

Auch in dieser Adventszeit werden bei ausgewählten Konzerten wieder Spenden gesammelt für die musikalische Frühförderung von jungen und jüngsten Kindern in Potsdam. In Eltern-Kind-Zentren musizieren die Kleinsten gemeinsam mit ihren Eltern unter professioneller Anleitung. Auf diese Weise können die großen und kleinen Teilnehmer die musikalischen Anregungen zu Hause weiterführen.

Initiiert von der Stiftung Großes Waisenhaus zu Potsdam, in Zusammenarbeit mit der Landeshauptstadt Potsdam und den Konzertveranstaltern, findet die Konzertreihe bereits zum fünften Mal statt.

- | | | |
|----------|---|--------|
| 26.11.11 | Böhmische Hirtenmesse
Konzertgastspiel aus Prag
Friedrichskirche am Weberplatz Babelsberg | 16 Uhr |
| 3.12.11 | Weihnachtsklänge im Treppenhaus
Blechbläsermusik der Städtischen Musikschule Potsdam
im Großen Waisenhaus zu Potsdam | 16 Uhr |
| 4.12.11 | Kammerakademie Potsdam spielt Bach und Hindemith
Schlosstheater im Neuen Palais | 16 Uhr |
| 17.12.11 | Weihnachtsoratorium von Johann Sebastian Bach
St. Nikolaikirche | 17 Uhr |
| 17.12.11 | Posaunenchor Babelsberg
Singschule Potsdam, Gemeindehaus Schulstr. | 17 Uhr |
| 18.12.11 | Klassik am Sonntag: Ein Gentleman der Flöte
Nikolaisaal Potsdam | 16 Uhr |

Adventskapelle auf dem Weihnachtsmarkt Luisenplatz

Weihnachtskrippe für Familien, Bastelangebot, ab 21.11. täglich geöffnet
18 Uhr Klingender Adventsseggen, 24.12. Adventsabend mit Imbiss

Biosphäre Potsdam

Mo-Fr 9-18 Uhr, Sa/So/Feiertage 10-19 Uhr, Sonderausstellung „www – wald weltweit“ zu Regenwäldern, mit Ferienprogramm für Kinder zum Mitmachen, in den Weihnachtsferien vom 23.12.2011 bis 1.1.2012

Botanischer Garten der Universität Potsdam

Adventsausstellung „Weihnachtszauber“ vom 19. bis 27.11. in den Gewächshäusern des Botanischen Gartens der Universität Potsdam mit Künstler- und Handwerker-Markt am 27.11. ab 9.30 Uhr

Erlebnisrestaurant Prinz Eisenherz

Smaragdzauber im Erlebnisrestaurant Prinz Eisenherz. Die Dinnershow für Ihre Weihnachtsfeier im November und Dezember 2011. Infos und Termine unter: www.prinz-eisenherz.info, Tel. 0331-721 27 17

Extavium Potsdam

Di-Fr 8.30-18 Uhr (Freitag bis 19 Uhr), Sa/So 10-18 Uhr,
in den Brandenburger Ferien Mo-So 10-18 Uhr

Weihnachts-Spezial mit Weihnachtsgeschenke-Werkstatt Experimentierkurse für kleine und große Forscher, täglich vom 1. bis 23. Dezember

Filmmuseum Potsdam

Familienausstellung Sandmann auf Reisen bis 30.12., neue Dauerausstellung Potsdam 2011 – Stadt des Films „Traumfabrik – 100 Jahre Film in Babelsberg“ ab 4.11.

Hans Otto Theater im Erlebnisquartier Schiffbauergasse

Rumpelstilzchen (6+) Weihnachtsmärchen von Marga Steiner-Brühl nach Gebrüder Grimm, von 24.11. bis 26.12., Termine auf www.hansottotheater.de

Jan Bouman Haus im Holländischen Viertel, Mittelstr. 8

Sonderausstellung: Sinterklaas und zwarte Piet – das Sinterklaasfest in den Niederlanden (siehe Sinterklaas-Fest), 18.11. bis 26.12., Mo-Fr 13-18 Uhr, Sa/So/Feiertag 11-18 Uhr

Lebendiger Adventskalender Potsdam-West

Vom 1. bis 24. Dezember öffnen Bürgerinnen und Bürger aus Potsdam-West täglich 17.30 Uhr an wechselnden Orten ihre Fenster. Aktuelle Informationen auf www.westkurve.de und in Tagespresse/Flyern.

Potsdam Tourismus Service

Weihnachtlicher Altstadttrudgang mit kleiner Nascherei
26.11, 3.12., 10.12., 17.12., 26.-31.12.

Spaziergang durch die Historische Mitte von Potsdam (Dauer: 2 Std.)

9 €, Tickets und Treffpunkt: Tourist-Information am Brandenburger Tor, 14 Uhr

Verkaufsoffene Sonntage zur Weihnachtszeit am 4.12. und 18.12.

Geöffnete Geschäfte und Weihnachtsmarkt in der Potsdamer Innenstadt

Informationen und spezielle Veranstaltungen zur Weihnachtszeit auf www.potsdam.de/WeihnachtlichesPotsdam.

Im Rathaus in der Friedrich-Ebert-Straße sind auch in diesem Jahr wieder die beliebten Schoko-Adventskalender und Weihnachtskarten mit den weihnachtlichen Motiven der Potsdamer Weihnachtsmärkte von Ursula Görtz erhältlich.

Werden Sie Fan von Potsdam auf www.facebook.com/potsdam.de

- 19.11. Eröffnung Ausstellung Weihnachtszauber (19.-27.11.)**
Botanischer Garten 10 Uhr
- 20.11. Woffelpantoffel – Ach du lieber Kater** Weihnachtstheater
Kulturhaus Babelsberg 11/15.30 Uhr
Johann Ludwig von Fauch auf Reisen Familienführung mit dem
Schlossdrachen für Kinder von 6 bis 10 Jahren im Marmorpalais
8/6 €, Familienkarte 15 €, Anmeldung 0331-96 94 200 13.30 Uhr
Basteln zum Advent Aktionsprogramm für Kinder von 7 bis 14
Mit Anmeldung im Botanischen Garten 14 Uhr
- 21.11. Woffelpantoffel – Ach du lieber Kater** Weihnachtstheater
Kita-Vorstellung im Kulturhaus Babelsberg 10 Uhr
Eröffnung Blauer Lichterglanz Weihnachtsmarkt mit Märchenbühne,
Eisbahn und Adventskapelle in der Innenstadt (21.11.-27.12.) 15 Uhr
- 25.11. Eröffnung Böhmischer Weihnachtsmarkt**
Weberplatz Babelsberg (25.-27.11.) 18 Uhr
Lange Babelsberger Glühweinnacht 17-22 Uhr
Märchenoper Hänsel und Gretel Bethlehemsaal in Babelsberg 19.30 Uhr
- 26.11. Böhmischer Weihnachtsmarkt am Weberplatz in Babelsberg** 10-22 Uhr
Gartensprechstunde Parkgärtnerei Sanssouci
Adventsgestecke und Führung ab Kuhtor, Lennéstraße
7 € (frei bis 16 Jahre), ohne Anmeldung 10 Uhr
Adventsdekoration mit Naturmaterialien Aktionsprogramme für
Erwachsene, mit Anmeldung im Botanischen Garten 10/12/14 Uhr
Eröffnung Romantischer Weihnachtsmarkt (26.11.-26.12.)
auf dem Krongut bei Sanssouci 11 Uhr
Kinderoper Hänsel und Gretel Bethlehemsaal in Babelsberg 11 Uhr
Das Schloss Cecilienhof Führung in deutscher Gebärdensprache
Schloss Cecilienhof, 2,50 €, Anmeldung: w.otte@spsg.de 14.30 Uhr
-  **Klingender Advent: Böhmisches Hirtenmesse**
Konzertgastspiel aus Prag in der Friedrichskirche Babelsberg 16 Uhr
Le Nozze Di Figaro Potsdamer Winteroper von W. A. Mozart der
Kammerakademie Potsdam im Schlosstheater im Neuen Palais 19 Uhr
Sinfonische Klänge zur Weihnachtszeit Nikolaisaal Potsdam 19 Uhr
- 27.11. Weihnachtszauber – der besondere Künstler- und**
1.Advent Handwerker-Markt Anspruchsvolle Naturprodukte ausgewählter
Produzenten im Botanischen Garten 9.30-17 Uhr
Singen im Gottesdienst Musik an der Erlöserkirche 10 Uhr
Böhmischer Weihnachtsmarkt am Weberplatz in Babelsberg 11-19 Uhr
Lord Marschall George Keith, Vertrauter Friedrichs des Großen –
Aus der Zeit gefallen Szenische Führung ab Besucherzentrum an der
Historischen Mühle, Park Sanssouci, 12/10 €,
Anmeldung 0331-96 94 200 11 Uhr
Wo der Pfefferkuchen wächst Aktionsprogramm für Kinder ab 7
und Begleitung, mit Anmeldung im Botanischen Garten 15 Uhr
Chorkonzert zum Advent Händelchor Berlin
Heilandskirche Potsdam-Sacrow 15 Uhr
Kinderoper Hänsel und Gretel Bethlehemsaal in Babelsberg 15 Uhr
Tiere und Märchen – Von Elchen und Trollen
Familientheater im Naturkundemuseum 15 Uhr
Froschkönig Märchentheater im T-Werk, Schiffbauergasse 16 Uhr
Gospellight Gospelkonzert in der Friedrichskirche Babelsberg 16 Uhr
Werke alter Meister zum Advent Konzert für Trompete und Orgel
in der Propsteikirche St. Peter und Paul 17.30 Uhr

- 28.11. Froschkönig** Märchentheater im T-Werk, Schiffbauergasse 10 Uhr
- 29.11. Adventskonzert der Volkssolidarität** Nikolaisaal Potsdam 15.30 Uhr
- 1.12. Schwanensee** Russische Staatliche Ballettakademie
Nikolaisaal Potsdam 14.30/19 Uhr
Duell in Sanssouci! Friedrich II. – Voltaire Ein musikalisch-theatralisches
Duell im Schlosstheater im Neuen Palais 19 Uhr
- 2.12. Eröffnung Polnischer Sternenmarkt** auf dem Kutschstallhof
Am Neuen Markt 16-20 Uhr
- 3.12. Polnischer Sternenmarkt** auf dem Kutschstallhof
Am Neuen Markt 11-20 Uhr
Märkische Kunst - Bilderwelt des Mittelalters Führung durch
die Ausstellung mit Einblick in die Restaurierungswerkstatt 15 Uhr
Nikolausmarkt auf dem Dr. Rudolf-Tschäpe-Platz 15-19 Uhr
-  **Klingender Advent: Weihnachtsklänge im Treppenhaus**
Blechbläsermusik der Städtischen Musikschule
Großes Waisenhaus zu Potsdam 16 Uhr
Ökumenisches Adventskonzert Sinfonieorchester Collegium musicum
und Ökumenischer Chor Babelsberg in der Friedrichskirche 16 Uhr
Fu:xx Weihnachtsprogramm mit Musik und Lesung
Kulturhaus Babelsberg 17 Uhr
Christmas Time Is Here Jazzkonzert
Dianne Reeves und Band im Nikolaisaal Potsdam 20 Uhr
- 4.12. Potsdamer Wanderweihnacht** vormittags und nachmittags Wanderungen
ab Bahnhof Pirschheide 10/16 Uhr
- 2.Advent** (verkaufs-
offen) **Polnischer Sternenmarkt** Kutschstallhof, Am Neuen Markt 11-19 Uhr
Johann Ludwig von Fauch auf Reisen Familienführung mit dem
Schlossdrachen für Kinder von 6 bis 10 Jahren im Marmorpalais
8/6 €, Familienkarte 15 €, Anmeldung 0331-96 94 200 13.30 Uhr
Tequila, Grenadine, Advocaat – Pflanzen in tropischen Cocktails
Führung im Botanischen Garten mit Verkostung, mit Anmeldung 15 Uhr
Tiere und Märchen – Rentier Rudis Weihnachtsabenteuer
Familientheater im Naturkundemuseum 15 Uhr
-  **Klingender Advent: Kammerakademie Potsdam**
spielt Bach und Hindemith Schlosstheater im Neuen Palais 16 Uhr
Weihnachten fällt aus Kantoreischule Potsdam in der Erlöserkirche 16 Uhr
Froschparty mit Dschungeltour für Kinder ab 3 Kinderschminken,
Masken-Basteln, Kinder-DJ und Froschbuffet mit Frosch Josch
Biosphäre Potsdam 16-20 Uhr
Johann Sebastian Bach: Weihnachtskantaten
Nikolaisaal Potsdam 17 Uhr
- 5.12. Dornröschen** Märchentheater im T-Werk, Schiffbauergasse 10 Uhr
Tiere und Märchen – Nachts im Museum
Taschenlampenführung im Naturkundemuseum 17 Uhr
- 6.12. Dornröschen** Märchentheater im T-Werk, Schiffbauergasse 10 Uhr
Nikolaustag: Tierisch gut! Peter und der Wolf
Märchenhafter Klassiker als Animationsfilm im Nikolaisaal Potsdam 10 Uhr
Das Adventsfest der Gefühle Nikolaisaal Potsdam 19.30 Uhr
- 8.12. Duell in Sanssouci! Friedrich II. – Voltaire** Ein musikalisch-
theatralisches Duell im Schlosstheater im Neuen Palais 19 Uhr
- 9.12. Weihnachtsluft im Traumzauberwald** Nikolaisaal Potsdam 17 Uhr
Duell in Sanssouci! Friedrich II. – Voltaire Ein musikalisch-
theatralisches Duell im Schlosstheater im Neuen Palais 19 Uhr

- 10.12. Holländisches Sinterklaas-Fest** (10.-11.12.)
im Holländischen Viertel 11-20 Uhr
Begrüßung von Sinterklaas
am Hafen der Weissen Flotte (Hotel Mercure) 13.30 Uhr
- Adventsstube** Weihnachtliche Leckereien, Märchen und Weihnachtsbastelei
in der festlichen Adventsstube im Belvedere auf dem Pfingstberg 14 Uhr
- Marliesa** Weihnachtsprogramm mit Volks- und Schlagermusik
Kulturhaus Babelsberg 20 Uhr
- 11.12. Exoten im Winterschlaf** Führung Park Sanssouci, Große Orangerie
Besucherzentrum an der Historischen Mühle
10/8 €, Anmeldung: 0331-96 94 200 10.30 Uhr
Holländisches Sinterklaas-Fest im Holländischen Viertel 11-19 Uhr
Editha von Haacke, Hofdame der Königin – Aus der Zeit gefallen
Szenische Führung Sanssouci ab Historische Mühle, 12/10 €
Anmeldung: 0331-96 94 200 11 Uhr
Adventsstube Weihnachtliche Leckereien, Märchen und Weihnachtsbastelei
in der festlichen Adventsstube im Belvedere auf dem Pfingstberg 14 Uhr
Kakao und Schokolade Aktionsprogramm im Botanischen Garten
für Kinder ab 4 und Begleitung, mit Anmeldung 14 Uhr
Musizierende Engel und Heilige Männer
Führung Park Sanssouci, Bildergalerie und Museumswerkstatt
für Kinder ab 7 Jahren, 6 €, ab Historische Mühle
Anmeldung: 0331-96 94 200 14 Uhr
Adventsmarkt zwischen Sternkirche und Jugendclub 18
Evangelische Sternkirche 15 Uhr
Adventliche Chor- und Instrumentalmusik Propsteichor Potsdam
Propsteikirche St. Peter und Paul 16 Uhr
Prinzessin auf der Erbse Märchentheater im T-Werk 16 Uhr
Weihnachtskonzert der Seniorenkantorei Erlöserkirche 17 Uhr
Weihnachtskonzert des Landespolizeiorchesters Brandenburg
Nikolaisaal Potsdam 18 Uhr
- 12.12. Prinzessin auf der Erbse** Märchentheater im T-Werk 10 Uhr
- 13.12. Prinzessin auf der Erbse** T-Werk, Schiffbauergasse 10 Uhr
- 14.12. Königliche Leuchter** Sonderführung zur Geschichte der
historischen Beleuchtungskörper ab Eingang Schloss Sanssouci
15/12 €, inkl. Glühwein, Anmeldung: 0331-96 94 200 17 Uhr
Musical Christmas Nikolaisaal Potsdam 19.30 Uhr
- 15.12. Maximiliane und die Weihnachtsmonster** T-Werk 10 Uhr
- 16.12. Maximiliane und die Weihnachtsmonster** T-Werk 10 Uhr
Original Bolschoi Don Kosaken: Weihnachts-Gala-Konzert
Nikolaisaal Potsdam 20 Uhr
- 17.12. Maximiliane und die Weihnachtsmonster** T-Werk 10 Uhr
Großes Weihnachtskonzert des Potsdamer Männerchores
Nikolaisaal Potsdam 15/18.30 Uhr
-  **Klingender Advent: Weihnachtsoratorium von J. S. Bach** Nikolaichor
Potsdam und Neue Potsdamer Hofkapelle in der St. Nikolaikirche 17 Uhr
-  **Klingender Advent: Posaunenchor Babelsberg** Singschule Potsdam
im Gemeindehaus Schulstraße 17 Uhr

18.12. Singen im Gottesdienst

- 4. Advent** Kinder- und Jugendkantorei in der Erlöserkirche 10 Uhr
 (verkaufs- **Weihnachtsrotkäppchen** Märchentheater im T-Werk 10 Uhr
 offen) **Woffelpantoffel – O wei, o wei, o Weihnachtsbaum**
 Kulturhaus Babelsberg 11 Uhr
Johann Ludwig von Fauch auf Reisen Familienführung mit dem
 Schlossdrachen für Kinder von 6 bis 10 Jahren im Marmorpalais
 8/6 €, Familienkarte 15 €, Anmeldung 0331-96 94 200 13.30 Uhr
Musikalischer Gottesdienst
 Blockflötenkonzert in der Heilandskirche Potsdam-Sacrow 15 Uhr
 & **Klingender Advent: Klassik am Sonntag: Ein Gentleman der Flöte**
 Nikolaisaal Potsdam 16 Uhr
Gregor Wollny's Weihnachtsshow Atelierhaus SCHOLLE 51 16 Uhr

- 19.12. Weihnachtsrotkäppchen** Märchentheater im T-Werk 10 Uhr
Dornröschen – Das Musical Märchenstück im Nikolaisaal Potsdam 16 Uhr

- 20.12. Weihnachtsrotkäppchen** Märchentheater im T-Werk 10 Uhr

- 21.12. Weihnachtskonzert des Helmholtz-Gymnasiums**
 Nikolaisaal Potsdam 19 Uhr

- 23.12. Nikolaustag: Tierisch gut! Peter und der Wolf**
 Märchenhafter Klassiker als Animationsfilm im Nikolaisaal Potsdam 17 Uhr

24.12. Heiligabend**Gottesdienste, Christvespern und Krippenspiele zu Heiligabend**in den Kirchen Potsdams, Termine auf www.weihnachtsgottesdienste.de**Stadt des Films – Warten auf den Weihnachtsmann****Die Muppets Weihnachtsgeschichte** Puppentrickfilm nach Charles Dickens „A Christmas Carol“ im Filmmuseum Potsdam 10 Uhr**Gottesdienst von Kindern für Kinder** Sternkirche 15 Uhr**Krippenspiel Kantoreischule Potsdam** Erlöserkirche 15 Uhr**Gottesdienst mit Anspiel** Sternkirche 16.30 Uhr**Christvesper der Seniorekantorei** Erlöserkirche 17 Uhr**Musikalischer Gottesdienst** Sternkirche 18 Uhr**Gemeinsamer Adventsabend**

mit Imbiss aus dem Hotel Steigenberger an der Adventskapelle am Luisenplatz bis 22 Uhr

Orgelmusik zur Christnacht Heilandskirche Potsdam-Sacrow 23 Uhr**Weihnachtliches am Kamin** Lesung am Kaminfeuer mit Bratäpfeln und Glühwein im Restaurant zum Sacrower See, Rittersaal zu Sacrow 23 Uhr**Sinterklaas & zwarte Piet**das Sint Nicolaasfest
in den Niederlanden**Sonderausstellung**
im Jan Bouman Haus
im Holländischen Viertel**vom 18. 11. - 26. 12. 2011**

- 25.12. Weihnachtsbrunch im NH Voltaire Potsdam**
 1.Feiertag Restaurant Hofgarten, 24 € pro Person, Tel. 0331-23170 10-15 Uhr
- Weihnachten – Gan(s)z klassisch**
 Dorint Hotel Sanssouci Berlin-Potsdam
 Genießen Sie am ersten Weihnachtsfeiertag unseren Weihnachtslunch im Kreise Ihrer Familie und Freunde.
 25 € pro Person, Kinder von 6-12 Jahren 12,50 €
 Tischbestellung: 0331-274 9002, www.dorint.com/potsdam ab 12 Uhr
- Peterchens Mondfahrt** Familienweihnachtskonzert des Brandenburgischen Staatsorchesters Frankfurt im Nikolaisaal Potsdam 17 Uhr
- Weihnachtsjazz: Lisa Wahlandt & Band**
 Foyer Nikolaisaal Potsdam 21 Uhr
- 26.12. Weihnachtsbrunch im NH Voltaire Potsdam**
 2.Feiertag Restaurant Hofgarten, 24 € pro Person, Tel. 0331-23170 10-15 Uhr
- Tiere und Märchen – Lüttenweihnachten mit den Tieren**
 Familienführung im Naturkundemuseum 11 Uhr
- Lauschet, höret in die Stille...** Russische Weihnacht
 Potsdamer Hofkonzerte Sanssouci im Schlosstheater im Neuen Palais 11 Uhr
- Sterntaler** Märchentheater im T-Werk, Schiffbauergasse 16 Uhr
- Weihnachtskonzert** Christian Steyer und der Berliner Solistenchor Erlöserkirche 17 Uhr
- Weihnachtskonzert W. A. Mozart**
 Kammerakademie Potsdam im Nikolaisaal Potsdam 18 Uhr
- 27.12. Sterntaler** Märchentheater im T-Werk, Schiffbauergasse 16 Uhr
Don Kosaken Chor Serge Jaroff
 Festliches Weihnachtskonzert in der St. Nikolaikirche 19.30 Uhr
- 28.12. Sterntaler** Märchentheater im T-Werk, Schiffbauergasse 16 Uhr
Stadt des Films – Der Golem, wie er in die Welt kam
 Stummfilmkonzert mit Peter Gotthardt im Filmmuseum 20 Uhr
- 29.12. Stadt des Films – Metropolis** Filmklassiker mit Klavierbegleitung
 Filmmuseum Potsdam 20 Uhr
- 31.12. Silvesterkonzert** Die Fledermaus im Nikolaisaal Potsdam 19 Uhr
 Silvester **High Society (Die oberen Zehntausend)** Musical von Cole Porter und Arthur Kopit im Hans Otto Theater, Schiffbauergasse
- 1.1.2012**
 Neujahr **Neujahrsspaziergang des Potsdam Tourismus Service**
 Eine winterliche Verführung am Heiligen See, Neuer Garten (Dauer: 2,5 Std.) Haupteingang Neuer Garten, 12 € inkl. Innenbesichtigung des Marmorpalais 13 Uhr
- Johann Sebastian Bach: Weihnachtsoratorium IV-VI**
 Solisten, Potsdamer Kantorei, Neues Kammerorchester Potsdam Erlöserkirche 17 Uhr

Angaben ohne Gewähr und Anspruch auf Vollständigkeit!



Herausgeber:
 Landeshauptstadt Potsdam
 Der Oberbürgermeister
 Redaktion:
 Bereich Öffentlichkeitsarbeit/Marketing

Gestaltung: Manfred Hesener
 Illustrationen: Ursula Görtz
 Redaktionsschluss: 9.9.2011

VERANSTALTUNGSORTE

Weihnachtsmärkte

Blauer Lichterglanz

Brandenburger Straße und Luisenplatz
www.potsdam.de/
WeihnachtlichesPotsdam

Romantischer Weihnachtsmarkt

Krongut am Schloss Sanssouci
Ribbeckstraße 6-7
www.krongut-bornstedt.de

Böhmischer Weihnachtsmarkt und Böhmische Hirtenmesse

Weberplatz, Friedrichskirche
Potsdam Babelsberg
Ticket-Hotline 0331-7049264
www.potsdam-babelsberg.de

Polnischer Sternemarkt

Kutschstallhof, Am Neuen Markt 9
www.hbpg.de

Holländisches Sinterklaas-Fest

Holländisches Viertel
Mittelstraße und Benkertstraße
www.potsdam.de/
WeihnachtlichesPotsdam

Kirchen

Bornstedter Kirche Ribbeckstraße 40

Christuskirche Potsdam Behlertstraße 9

Dorfkirche Eiche Kaiser-Friedrich-Str.

Dorfkirche Grube Neue Dorfstraße

Erlöserkirche Potsdam Nansenstraße 5

Friedenskirche Potsdam Sanssouci

Am Grünen Gitter 3

Friedrichskirche Weberplatz

Potsdam-Babelsberg

Heilandskirche Potsdam-Sacrow

Fährstraße 1

www.heilandskirche-sacrow.de

Kaiser-Friedrich-Kirche zu Golm

Geiselbergstraße 52

Kirche am Stern Im Schäferfeld 1

Kirche Potsdam-Bornim Rückertstraße 1

Pfingstkirche Große Weinmeisterstr. 49a

Probsteikirche St. Peter und Paul

Am Bassin

Sternkirche Im Schäferfeld 1

www.sternkirche-potsdam.de

Weitere Veranstalter und Spielstätten

Atelierhaus SCHOLLE 51

Geschwister-Scholl-Straße 51

Bahnhof Pirschheide,

Zum Bahnhof Pirschheide 1

Bethlehemsaal in Babelsberg

Schulstraße 8c

Biosphäre Potsdam

Georg-Hermann-Allee 99

Botanischer Garten

der Universität Potsdam

Maulbeerallee 2

Tel. 0331-977 1952

www.botanischer-garten-potsdam.de

Extavium Potsdam Wetzlarer

Straße 46, Tel. 0331-8773628

www.extavium.de

Filmmuseum Potsdam

Breite Straße 1a / Marstall

Kartenreservierung 0331-2718112

www.filmmuseum-potsdam.de

**Förderverein Pfingstberg in
Potsdam e.V.**

Große Weinmeisterstraße 45a

Tel. 0331-20057930, www.pfingstberg.de

Großes Waisenhaus zu Potsdam

Lindenstraße 34a, Tel. 0331-281466

www.stiftungwaisenhaus.de

Jan Bouman Haus

im Holländischen Viertel

Mittelstraße 8

Kulturhaus Babelsberg

Karl-Liebknecht-Straße 135

Kartenreservierung 0331-7049264

www.kulturhausbabelsberg.de

Naturkundemuseum Potsdam

Breite Straße 13, Tel. 0331-289 6707

www.naturkundemuseum-potsdam.de

Nikolaisaal Potsdam

Wilhelm-Staab-Straße 10-11

Tel. 0331-2888828, www.nikolaisaal.de

Potsdamer Hofkonzerte Sanssouci

Tel. 0331-245609

www.potsdamer-hofkonzerte.de

Potsdam Tourismus Service

Am Neuen Markt 1, Tel. 0331-27558899

Tourist Information Brandenburger

Straße 3 und im Hauptbahnhof

Schiffbauergasse mit T-Werk und

Hans Otto Theater

Am Tiefen See

www.schiffbauergasse.de

Schlosstheater im Neuen Palais

An der Orangerie 1, Park Sanssouci

Städtische Musikschule J. S. Bach

Jägerstraße 3-4, Tel. 0331-289 6760

www.potsdam.de/musikschule

Stiftung Preußische Schlösser

und Gärten Berlin-Brandenburg

Sanssouci, Historische Mühle

Tel. 0331-9694 200, www.spsg.de

Information & Reservierungen

**Tourist-Information
am Brandenburger Tor**

Brandenburger Straße 3

Tourist-Information

am Hauptbahnhof

Babelsberger Straße 16

Hotline 0331-27 55 88 99

Fax 0331-275 58 29

tourismus-service@potsdam.de

www.potsdamtourismus.de

Das perfekte Weihnachtsgeschenk!

Das Bühnen-Highlight zum 300. Geburtstag Friedrichs des Großen

Musical-Weltaufführung



DAS MUSICAL
FRIEDRICH
MYTHOS UND TRAGÖDIE

früher kaufen,
besser sitzen
Tickets ab 15,90

Metropolis Halle Potsdam

Juni - August 2012

Termine & Infos: (0661) 2500 8090

www.friedrich-musical.de