



Lust auf mehr

Potsdam



Organisation der
Vereinten Nationen für
Bildung, Wissenschaft,
Kultur und Kommunikation



Schlösser und Parks
von Potsdam und Berlin
Welterbestätte
seit 1990



An der Freundschaftsinsel

Potsdam am Wasser



Glienicker Brücke



Residenz Heilig Geist Park an der Havel

Potsdam liegt als malerische Insel inmitten der ausgedehnten Havellandschaft vis-a-vis der Metropole Berlin. Das Gesamtkunstwerk Potsdam mit der historischen Innenstadt und den Schlössern und Gärten wurde von der UNESCO zu großen Teilen in das Welterbe einbezogen. Die reizvolle Lage der Stadt erleben Sie am eindrucksvollsten mit einer Schiffstour auf den Havelseen – ein Paradies für Wassersportler.

Jeder nach seiner Façon



Das Nauener Tor im Stadtzentrum

In Potsdam wird Geschichte erlebbar. Mit dem "Edikt von Potsdam" öffnete 1685 der Große Kurfürst die Mark Brandenburg für Siedler aus ganz Europa. Das Holländische Viertel, die Russische Kolonie "Alexandrowka", das Böhmisches Weberviertel, die Schweizer Kolonistensiedlung Nattwerder oder die Kirchen und Villen im italienischen Stil verleihen dem historischen Stadtbild internationales Flair.

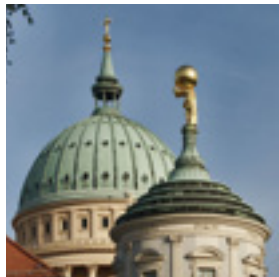


Tulpenfest im Holländischen Viertel



**HISTORIC
HIGHLIGHTS
OF GERMANY**

Dampfmaschinenhaus als „Moschee“ an der Havelbucht



Nikolaikirche und Altes Rathaus am Alten Markt



Babelsberger Friedrichskirche im Weberviertel

Der historische Stadtkern



Ehemaliges Stadtschloss



Fortunaportal und Altes Rathaus



Alter Stadtkanal



Der Stadtkanal entsteht neu



Haus der Brandenburgisch-Preußischen Geschichte

Potsdam entwickelte sich ursprünglich vom Alten Markt aus, dem Standort des im Zweiten Weltkrieg zerbombten und in der Nachkriegszeit gesprengten Stadtschlusses. Hier entsteht das neue Landtagsgebäude mit einer nach historischem Vorbild gestalteten Fassade. Bereits zu besichtigen ist das Fortunaportal des Stadtschlusses. Auch der teilweise wieder ausgegrabene Stadtkanal, das „Haus der Brandenburgisch-Preußischen Geschichte“ auf dem rekonstruierten Neuen Markt und der Neue Lustgarten am Hafenbecken der Weissen Flotte erfüllen das Herz der Stadt mit pulsierendem Leben.



Schlösser und

Chinesisches Haus

Friedrich der Große



Schloss Charlottenhof

Glanzpunkte einer in drei Jahrhunderten gewachsenen Kulturlandschaft sind die berühmten Schloss- und Parkanlagen von Potsdam. Die jährlich stattfindende Schlössernacht und die Musikfestspiele stellen besondere Höhepunkte im Kulturkalender dar.

Park Sanssouci

Friedrich der Große ließ sich 1745 - 1747 vom Baumeister Knobelsdorff das Schloss Sanssouci als Sommerresidenz bauen, um hier nach eigener Façon zu leben. In mehr als einhundert Jahren wuchs eine Parkanlage mit immer neuen Ausblicken auf repräsentative Ensembles wie das Neue Palais oder auf originelle Kleinodien wie das Chinesische Haus. Der Gartenarchitekt Lenné formte einen Teil des Parks zu einem englischen Landschaftsgarten, der mit den Römischen Bädern und dem Schinkel-Schloss Charlottenhof auch italienische Ansichten vermittelt. Das Belvedere auf dem Klausberg und die antike Kulisse des Ruinenberges sind nach umfangreicher Rekonstruktion für Besucher wieder zugänglich.



Schloss Sanssouci



Neues Palais

Gärten



Organisation der
Vereinten Nationen für
Bildung, Wissenschaft,
Kultur und Kommunikation



Schlösser und Parks
von Potsdam und Berlin
Welterbestätte
seit 1990

Marmorpalais



Neuer Garten

Ende des 18. Jahrhunderts entstand unter Friedrich Wilhelm II. am idyllischen Heiligen Sees das frühklassizistische Marmorpalais. Kaiser Wilhelm II. ließ später für den Kronprinzen die letzte Hohenzollernresidenz bauen – Schloss Cecilienhof. Hier tagten 1945 die Staatshäupter der Alliierten und stellten mit dem Potsdamer Abkommen die politischen Weichen für die deutsche und europäische Nachkriegsentwicklung.

Park Babelsberg

Herausragende Landschaftsgestalter und Architekten wie Lenné, Fürst von Pückler-Muskau, Schinkel und Persius schufen ein Gesamtkunstwerk von außergewöhnlicher Schönheit. Die von Lenné modellierten Sichtachsen im romantisch an der Havel gelegenen Park sind wieder hergestellt. Vom neogotischen Schloss Babelsberg, der einstigen Sommerresidenz Kaiser Wilhelm I., ergeben sich reizvolle Blicke auf den Flatowturm und die Glienicker Brücke. Diese Brücke zwischen Potsdam und Berlin war bis zum Fall der Mauer 1989 ein Symbol der Teilung Europas.



Schloss Cecilienhof



Flatowturm



Schloss Babelsberg

Impulse für Potsdam

Das neue Hans Otto Theater



Die Bundesgartenschau 2001 brachte Potsdam einen gewaltigen Entwicklungsschub. Aus dem einstigen Militärgelände entstand der Volkspark mit attraktiven Möglichkeiten für Sport, Spiel, Kultur und die faszinierende tropische Naturerlebniswelt „Biosphäre“. Die einst von Karl Foerster gestaltete Freundschaftsinsel und die neu geschaffenen Orte am Fluss laden zu ausgedehnten Spaziergängen ein. Nach historischen Vorgaben des genialen Landschaftsgestalters Lenné wurde die Feldflur rekonstruiert und bietet nun reizvolle Erholungsmöglichkeiten. Ensembles wie das Krongut Bornstedt sind wieder entstanden und machen einen Spaziergang oder eine Radtour zum Erlebnis. Ein Höhepunkt ist der Rundblick von den Aussichtstürmen des Belvedere auf dem Pfingstberg. Mit dem Neubau des Theaters, der Instandsetzung der historischen Gebäude für die Kulturszene und den interessanten architektonischen Lösungen von Unternehmen wie Oracle und VW-Designzentrum hat sich die Schiffbauergasse zu einem Kultur- und Gewerbequartier mit einem kontrastreichen Profil entwickelt.



Belvedere auf dem Pfingstberg

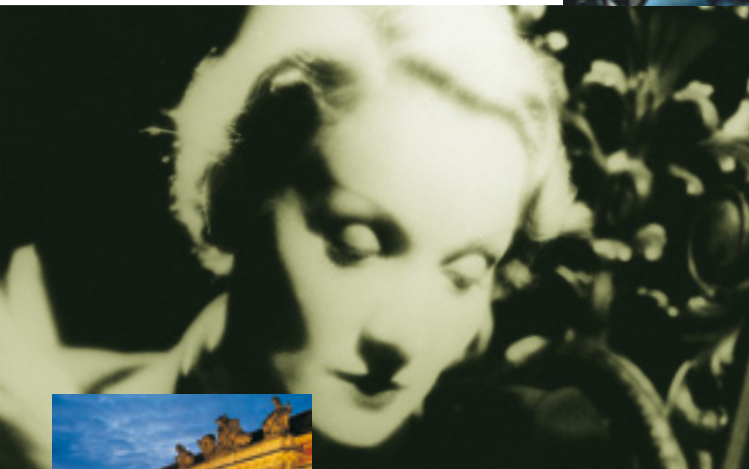


Krongut Bornstedt



Biosphäre am Volkspark Potsdam

Film- und Medienstadt



Filmuseum Potsdam

Die traditionsreichen Filmstudios haben sich zu einem modernen Medien- und Hightech-Zentrum entwickelt. Wo einst Filmstars wie Marlene Dietrich drehten, werden heute nationale und internationale Spielfilme produziert – vielfach preisgekrönt in Berlin, Cannes und Hollywood. Besuchermagnet ist der FILMPARK BABELSBERG mit Vulkan-Stuntshow, Actionkino, Filmnächten und immer neuen, spannenden Attraktionen. Der imposante Bau der Hochschule für Film und Fernsehen auf dem Studiogelände setzt Zeichen für die Zukunft des Medienstandortes Potsdam. Im historischen Marstall stellt das Filmuseum Potsdam mit interessanten Ausstellungen vor allem die deutsche Filmgeschichte dar.

Marlene Dietrich und Regisseur Volker Schlöndorff



Hochschule für Film und Fernsehen „Konrad Wolf“

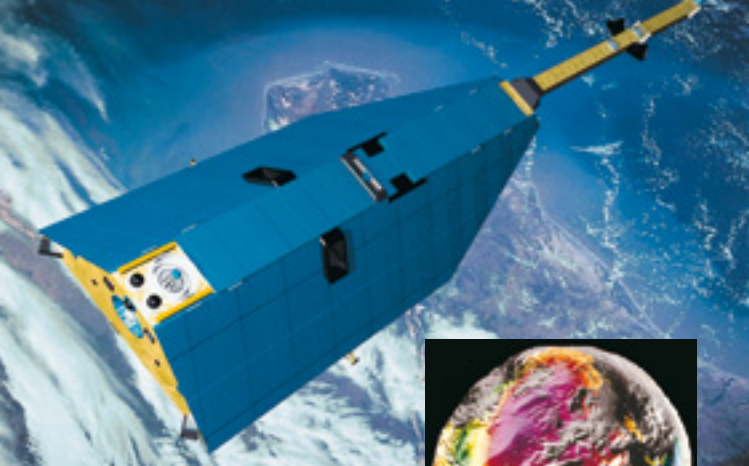


Metropolis Halle und Filmpark Babelsberg

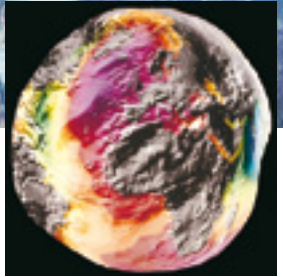


Stadt der Wissenschaft

Einsteinturm



Forschungssatellit „Champ“



Die Erde als „Potsdamer Kartoffel“



Wissenschaftspark „Albert Einstein“



Wissenschaftspark Golm



Exploratorium Potsdam

Seit dem 19. Jahrhundert wird in Potsdam Wissenschaftsgeschichte geschrieben.

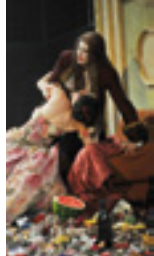
Hochschulen und außeruniversitäre Einrichtungen prägen das Profil der Wissenschaftsstadt Potsdam. Hier arbeiten Wissenschaft, Technologie/Hightech, Forschung, Bildung und Kultur kooperativ zusammen.

Der Forschungssatellit „Champ“ des Deutschen GeoForschungsZentrums in Potsdam sendet seine wissenschaftlichen Daten in alle Welt. Großen Zuspruch bei den Studenten haben die Universität, die Hochschule für Film und Fernsehen und die Fachhochschule.

Auch Besucher können Wissenschaft erleben, z.B. den Wissenschaftspark mit dem Einsteinturm, die Biosphäre, das Planetarium oder das Exploratorium Potsdam für die Jüngsten.

Arkadien in Potsdam

„Don Juan“ am Hans Otto Theater (Foto: Hans-Ludwig Böhmer)



Schloss Cecilienhof – Historische
Stätte der Potsdamer Konferenz



Schlosstheater im Neuen Palais (Foto: Michael Trippe
Musikfestspiele Potsdam Sanssouci)



Lesung im Raffaelsaal des Orangerieschlosses
(Foto: Potsdamer Hofkonzerte Sanssouci / Reiche)



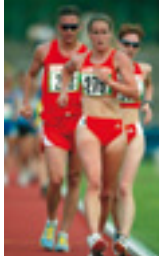
Nikolaisaal - Konzert und Veranstaltungshaus
(Foto: PNN / Manfred Thomas)

Potsdam ist eine ideale Stadt für Tagungen und Kongresse. Viele moderne Hotels in reizvoller Lage stehen zur Auswahl. Geschichtesträchtige Stadtensembles und die Schlösser und Gärten lohnen einen Besuch. Die Musikfestspiele Potsdam Sanssouci, die Potsdamer Hofkonzerte, das Schlosstheater oder Open-Air-Aufführungen vor historischen Kulissen gehören zu den Highlights der Saison. Nikolaisaal, Kabarett und die Schiffbauergasse mit dem neuen Hans Otto Theater sowie einer vielfältigen Off-Szene prägen das kulturelle Spektrum. Ob Schlösser- und Filmnächte, Salsa-, Tanz-, Musik- oder Lichterfeste – es gibt viele Möglichkeiten, Ihrer "Potsdamer Konferenz" einen unterhaltsamen Rahmen zu geben.

Kammeroper im Schlosstheater
(Foto: ZB Fotoagentur / Musikfestspiele Potsdam Sanssouci)



Stadt des Sports



Eine große Begeisterung für den Sport prägt unsere Stadt. In mehr als 140 Sportvereinen wird die gesamte Palette vom Senioren- bis zum Leistungssport angeboten. Olympiasieger, Europa- und Weltmeister gehören zu den Repräsentanten der Landeshauptstadt. Rudern, Kanu, Leichtathletik, Schwimmen, Triathlon, Frauenfußball und sogar Bobfahren sind international und national sehr erfolgreich. Events wie der jährliche Schlössermarathon, die Preußische Meile oder der Kanalsprint ziehen viele sportliche Gäste an.

Mit einer neuen Mehrzweckhalle für 2000 Besucher wird der 20 Hektar große Sportpark Luftschiffhafen für den Leistungs- und Freizeitsport noch attraktiver.



Sportpark Luftschiffhafen am Templiner See



Brandenburger Impressionen



Die Heilandskirche in Potsdam-Sacrow



Haveldampfschiff



Märkische Landpartie

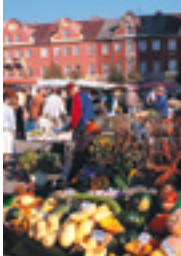


Baumblüte im Havelland

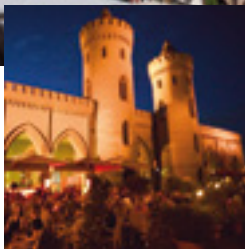
Von Potsdam aus erschließt sich die Mark Brandenburg in ihrer ganzen Vielfalt. Die dynamisch wachsende Landeshauptstadt mit ihren mehr als 150.000 Einwohnern ist das geistig-kulturelle und politische Zentrum. Gleichzeitig sind Potsdam und das Land Brandenburg in den Bereichen Wirtschaft, Wissenschaft, Kultur, Bildung und Sport eng miteinander verknüpft. Von Potsdam führen Schiffs- und Radrouten entlang der Fluss- und Seenketten zu Schloss- und Parkanlagen, idyllischen Dörfern mit alten Kirchen, Herrenhäusern und Baudenkmälern. Die Havellandschaft bietet ideale Möglichkeiten für einen erholsamen Bootsurlaub. 31 Städte empfehlen sich unter der Dachmarke „Historischer Stadtkern im Land Brandenburg“ für einen Besuch.

Einkaufen & Einkehren

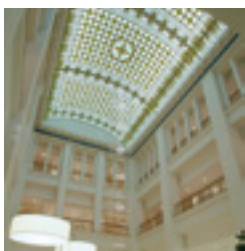
Markt auf dem Bassinplatz



Bummelmeile in der Brandenburger Straße



Nauener Tor



Lichthof im Stadtpalais



Im Einkaufszentrum Babelsberg

Ein Einkaufsbummel in der historischen Potsdamer Innenstadt hat seinen besonderen Reiz. Die belebten Straßencafés, eleganten Boutiquen, die Kunst- und Antiquitätenläden und die originellen Restaurants machen das Einkaufen zum Erlebnis. Besuchermagnete sind im Frühling das Tulpenfest und im Herbst der Töpfermarkt im Holländischen Viertel. Interessante Eindrücke vermitteln das Potsdam-Museum und das Naturkundemuseum. Vom Babelsberger Park sind es nur wenige Minuten bis zum rekonstruierten Zentrum Babelsbergs rund um das einstige Rathaus. Sie finden hier gut geführte Fachgeschäfte, Boutiquen und eine abwechslungsreiche Restaurantszene. Auf dem Weberplatz setzen das Böhmisches Weberfest und der Böhmisches Weihnachtsmarkt ebenso unterhaltsame wie geschichtsträchtige Akzente. Hier findet auch jeden Sonnabend der beliebte Wochenmarkt vor der Friedrichskirche statt.



Service:

Tourist Information am Hauptbahnhof Potsdam
Tourist Information
Brandenburger Straße 3
D-14467 Potsdam
Telefon +49 (0) 331-27 55 8-0
Telefax +49 (0) 331-27 55 8-29
e-mail: tourismus-service@potsdam.de
www.potsdamtourismus.de

Potsdam neu entdecken . . .



. . . mit dem elektronischen Stadtführer von itour. Erhältlich im Potsdam Tourismus Service, Haus der Brandenburgisch-Preußischen Geschichte und in einigen Hotels.



. . . mit dem Mobiltelefon. Infos zu 23 Sehenswürdigkeiten per Handy oder Smartphone z. B. an vielen Haltestellen abrufen. Oder vorher auf MP3-Player laden: www.potsdam.tomis.mobi (Roaming-Gebühren beachten!)



www.potsdam.de

Herausgeber und Redaktion:

Landeshauptstadt Potsdam
Der Oberbürgermeister

Redaktion: Bereich Marketing / Kommunikation

Konzeption und Gestaltung:
Design Concept Burkhard Baese

Fotos:

Stadtverwaltung Potsdam
Ulf Böttcher (25), Michael Lüder (6),
Barbara Plate (2), Exploratorium Potsdam (1)
A. Stuth (1); Filmmuseum Berlin (1)
Deutsches GeoForschungsZentrum Potsdam (3)
Hans-Ludwig Böhmer (1)
Haveldampfschiffahrt Potsdam (1)
Karstadt (1), Medienpark Babelsberg (1)
Musikfestspiele Potsdam Sanssouci (2)
Nestor Bachmann dpa (1)
Potsdam-Museum (1)
Potsdamer Hofkonzerte Sanssouci (1)
PNN/Thomas (1), Studio Babelsberg (5)
Stadtkontor (1)
Stiftung Preußische Schlösser und
Gärten Berlin-Brandenburg (1)
Olaf Möldner (7), Manfred Hesener (4)
Jürgen Schönbrunn (1)
Karl-Heinz Hesener (1)
G. Hoffmann (1), Jürgen Strauss (1)

Redaktionsschluss: 04/2010