

8.

Wo befindet sich bei den Fischen **der After?**

- P in der Afterflosse
- C vor der Afterflosse
- Y hinter der Afterflosse

9.

Welcher Fisch baut **kugelige Nester** zwischen Wasserpflanzen?

- O Dreistachliger Stichling
- U Bitterling
- Ö Graskarpfen



10.

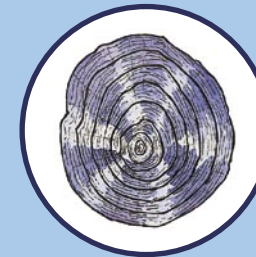
Wo legt der Bitterling seine **Eier** ab?

- M im Schlamm
- N im Nest
- I in Muscheln

11.

Wie alt wurde der Fisch mit dieser Schuppe?

- R drei Jahre
- Y sieben Jahre
- K zwanzig Jahre



Schon gewusst?
 Fische schuppen sind wie **Jahresringe** bei Bäumen. Die Anzahl der Ringe einer Schuppe verrät dir das **Alter** eines Fisches.

Übrigens: Das wissenschaftliche Wort für den Fischforscher leitet sich von den griechischen Worten „ichthys“ für Fisch und „logos“ für Lehre ab.

Das **Lösungswort** bezeichnet einen Spezialisten, der sich mit Fischen beschäftigt.

10	8	6	5	1	11	7	4	9	2	3
----	---	---	---	---	----	---	---	---	---	---

Tipp: Schreibe dieses Lösungswort in die leeren Kästchen vor deinen Namen und du bist ein Fischspezialist.