

Was ist eine biologische Invasion?

Wo gibt es biologische Invasionen?

Wie verlaufen biologische Invasionen?

Alles (k)ein Problem?

Was tun !?

What is a biological invasion?

Where do biological invasions occur?

How do biological invasions occur?

Are all biological invasions problematic?

What can we do?



Kanadisches Berufkraut (*Conyza canadensis*) Canada fleabane

Bereicherung Enrichment

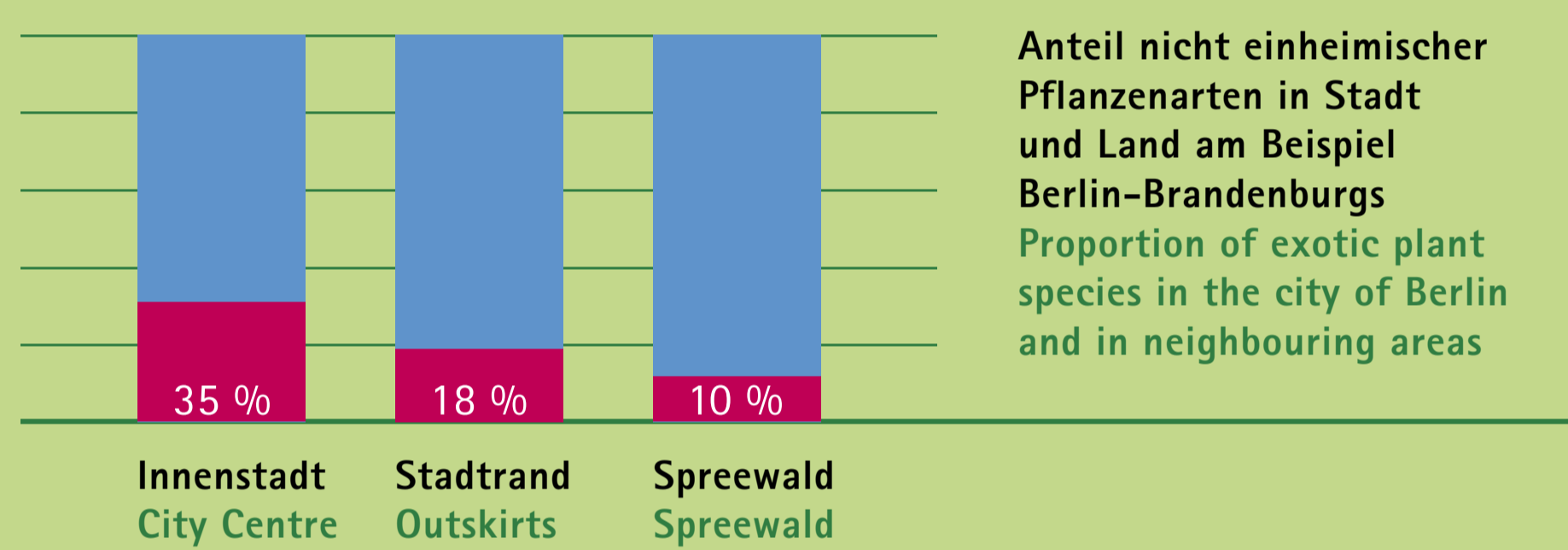
Neubürger fördern die Artenvielfalt in der Stadt

Städte sind für Pflanzen und Tiere nicht so lebensfeindlich, wie es auf den ersten Blick scheinen mag. Selbst in den dicht bebauten Innenstädten stellt sich schnell eine vielfältige Pflanzen- und Tierwelt ein, wenn Flächen eine Zeit lang brachliegen oder nicht intensiv genutzt werden.

Die besonderen Bedingungen in der Stadt fördern dabei speziell die nicht einheimischen Arten wie Götterbaum (*Ailanthus altissima* (Mill.) Swingle) und Kanadisches Berufkraut (*Conyza canadensis* (L.) Cronquist). Aber auch der einheimische Rainfarn (*Tanacetum vulgare* L.) gedeiht hier gut. In der Stadt ist es wärmer und trockener als im Umland, so dass Pflanzen aus wärmeren Gegenden (zum Beispiel Mittelmeergebiet, Steppen Westasiens) hier Vorteile gegenüber Einheimischen haben.

Anders als in der freien Natur gibt es in der Stadt kaum Verdrängung einheimischer Arten durch die Neubürger.

Im Gegenteil: Oft füllen sie Lücken, die von den Einheimischen nicht genutzt werden können. Es wäre schade, auf diese Bereicherung zu verzichten!



New Citizens Increase Species Diversity in the City

Cities are not as hostile to plants and animals as you may think. Even in central city districts, highly diverse communities do develop in areas that are not intensely used for extended periods of time.

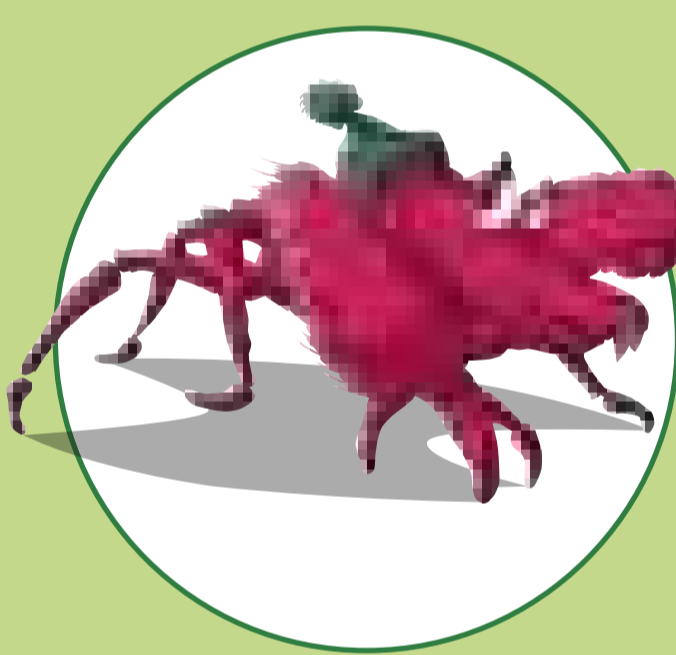
City environments are especially favourable to exotic species, since they are warmer and drier compared to the surroundings. Thus, plants with a Mediterranean or steppe origin do well there, often even better than native species.

In cities, unlike more natural environments, the crowding out of native species by exotics is not a problem.

Rather, the exotics grow in niches that cannot be colonised by native species.



Rainfarn (*Tanacetum vulgare*) Tansy



Wolly:

Die meisten Menschen glauben, dass Pflanzen sich auf dem Lande wohl fühlen. Aber in der Stadt ist es wärmer und viele Pflanzen, die aus warmen Ländern zu uns gekommen sind, fühlen sich deswegen gerade in der Stadt besonders wohl. Der Krach scheint sie nicht zu stören.

Most people believe that plants feel just fine in the countryside. But it is warmer in the city than in the country, and many plants that came to us from warm countries like cities best for that warmth. It looks like the noise doesn't annoy them too much.