

Was ist eine biologische Invasion?

Wo gibt es biologische Invasionen?

Wie verlaufen biologische Invasionen?

Alles (k)ein Problem?

Was tun !?

What is a biological invasion?

Where do biological invasions occur?

How do biological invasions occur?

Are all biological invasions problematic?

What can we do?



# Vorbeugen! Take Care!

## Bitte reinigen Sie Ihr Schuhwerk

Sie stehen jetzt vor der letzten, 35. Station unserer Ausstellung „In der Spur des Menschen – Biologische Invasionen“. Wir haben versucht Ihnen klar zu machen, dass biologische Invasionen in unserer globalisierten Welt alltägliche Vorgänge sind, die überall auftreten können. Oft sind sie harmlos, manchmal aber unerwünscht und gefährlich oder kostspielig. Die massenhafte Ausbreitung von Lebewesen in Gebieten, wo sie vorher nicht vorkamen, ist ein natürlicher Vorgang, der in mannigfaltiger Weise vom Menschen absichtlich oder aus Versehen gefördert wird.

### Nun können Sie feststellen, welchen Beitrag zu biologischen Invasionen Sie womöglich selbst leisten.

Dazu reinigen Sie bitte Ihre Schuhe auf unserem Schuhabstreifer. Die daran haftenden Samen fallen in die darunter stehende Aussaatschale, die wir regelmäßig wechseln. Die daneben stehenden Schalen der Vorwochen zeigen die große Vielfalt daraus gekeimter Pflanzen – in diesem Fall im Wesentlichen von Samen, die aus unserem Botanischen Garten stammen.

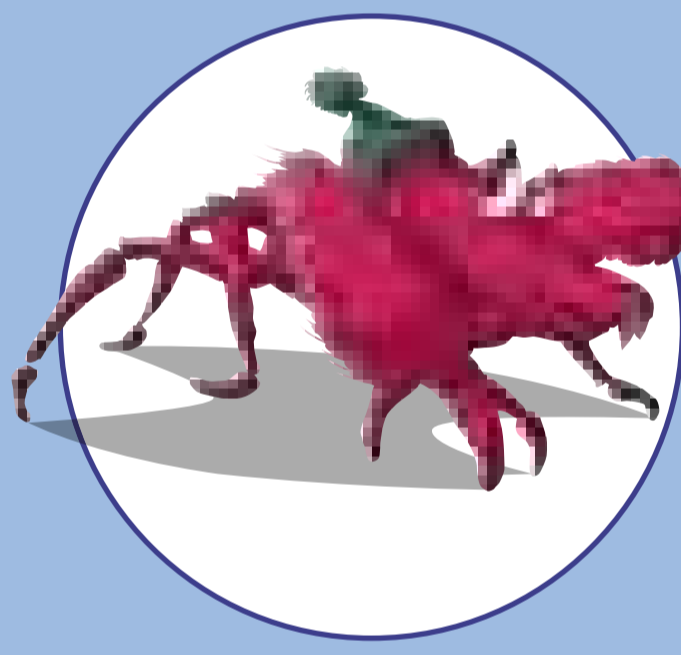
Schuhsohlen sind sicher nur selten für den Samentransport über weite Strecken verantwortlich. Die damit zusammenhängende Problematik erkennen Sie aber, wenn Sie bedenken, dass beispielsweise nach Neuseeland eingeführte gebrauchte Gartengeräte am Zoll inspektionspflichtig sind. Damit soll die Einfuhr unerwünschter Neubürger in den Inselstaat verhindert werden.

## Please Clean Your Shoes

You are now at the end of our little round trip through the exhibition on biological invasions. We hope it is now clear that in a globalised world biological invasions are an everyday phenomenon and can occur everywhere; often they are harmless, but sometimes they are serious and costly. The spread of plants and animals into areas where they did not previously occur is a natural process, but it has been promoted by humans either deliberately or by accident.

**Now you can see how you could have unknowingly contributed to biological invasions.** Please clean your shoes on the mat. The seeds that stick to them will fall into the germination tray below which we change regularly. The other trays show the great diversity of plants from previous weeks that have germinated in the meantime – in this case, mainly seeds from our botanical gardens.

Of course, shoes are seldom responsible for transporting seeds over long distances. However, you can see from this example the problem with invasive species and you may now understand why, for instance, imported gardening tools will be inspected at Customs in New Zealand – to prevent further introductions of undesirable species onto the islands.



### Wolly:

Seit wann muss man sich draußen statt drinnen die Schuhe putzen ... oder wollen die Menschen hier herauskommen, wie die Pflanzen mit Hilfe Deines Schuhs weiterreisen können? Das kannst Du auch ausprobieren.

Why do you wipe off your shoes outside instead of inside ... or do you want to find out how plants can travel on your shoe? Give this a try here.

